

IP 공유기 설정 방법

< IP 공유기 LIST >

- ❖애니게이트(AnyGate) / GW400A
- ❖애니게이트(AnyGate) / GW200A
- ❖아이피타임(IPTIME) / Q104
- ❖지오(ZIO) / INB5040SR-V
- ❖지오(ZIO) / INB3040SR-V2
- ❖지오(ZIO) / INB5241SRe
- ❖데이터그램(DataGram) /DXR9410 / DXR9800
- ❖넷기어(NetGear) / RP614v1 /v2/v3
- ❖라이트콤(Light Com) / IP505LA
- ❖유니콘(Unicorn) / BN640



애니게이트 GW400A 모델의 최초 로그인 사용자암호는 'admin' 입니다.

포트포워딩 항목은 좌측 메뉴의 '고급 설정' 항목을 선택하면 바로 포트포워딩 항목으로 이동하며, 이곳에 포워딩 해 줄 포트 번호와 IP 주소를 입력해주면 됩니다.

※ 원격 접속포트 : 8888

NAT 설정

보안 설정

라우팅 설정

기타 설정

포트 포워딩

DMZ 서버 | 비정규 FTP | IP 포워딩 | NAT On/Off | NAT-T

서비스 포트	<input type="text"/>	-	<input type="text"/>	포트 선택	<input type="text"/>
프로토콜	TCP				
내부 IP 주소/내부 포트	<input type="text"/>	.	<input type="text"/>	.	<input type="text"/>
	<input type="text"/>	.	<input type="text"/>	.	<input type="text"/>
				포트	<input type="text"/>
					<input type="button" value="추가"/>

* 최대 입력값은 60개 입니다.



서비스 포트	<input type="text" value="7000"/>	~	<input type="text" value="7000"/>	포트 선택	<input type="text"/>
프로토콜	TCP				
내부 IP 주소/내부 포트	<input type="text" value="192"/>	.	<input type="text" value="168"/>	.	<input type="text" value="10"/>
	<input type="text" value="100"/>	.	<input type="text" value="100"/>	.	<input type="text" value="100"/>
				포트	<input type="text" value="7000"/>
					<input type="button" value="추가"/>

* 최대 입력값은 60개 입니다.

네트워크 암호 입력

사용자 이름 및 암호를 입력하십시오.

서버명: 221...

영역: AnyGate

사용자 이름(U):

암호(P):

☐ 이 암호를 암호 목록에 저장(S)

확인 취소

- ▶ 연결 설정
 - 네트워크 설정(내부)
 - 인터넷 연결 설정(외부)
- ▶ 차단 설정
 - 외부 서비스 접속 차단
- ▶ 가상서버 설정
 - 포트 포워딩
 - IP 포워딩
 - DMZ 서버
- ▶ 라우팅
 - 라우팅 테이블

애니게이트 GW200A 모델의 최초 로그인 사용자 이름 및 암호는 모두 'admin' 입니다.

포트포워딩 항목은 좌측 메뉴의 '포트 포워딩' 항목을 선택하면 바로 포트포워딩 항목으로 이동하며, 이곳에 포워딩 해 줄 포트 번호와 IP 주소를 입력해주면 됩니다.

※ 원격 접속포트 : 8888

* 주요 포트 번호 : 7(Echo) 21(FTP) 23(Telnet) 25(SMTP) 79(Finger) 80(HTTP) 110(PDP3)

서비스 패킷	프로토콜: TCP	포트: 80 ~ 80	추가
포워딩	내부 포트: 80	내부 IP 주소: 192.168.0.200	

* 최대 입력값은 15개 입니다.

No.	서비스 프로토콜	서비스 포트	내부 포트	내부 IP 주소
1	TCP	2000~2000	2000	192.168.0.200
2	TCP	2001~2001	2001	192.168.0.200
3	TCP	2002~2002	2002	192.168.0.200
4	TCP	2003~2003	2003	192.168.0.200
5	TCP	2004~2004	2004	192.168.0.200
6	TCP	2005~2005	2005	192.168.0.200

프로토콜 : TCP / UDP 형식을 선택(TCP)

포트 : 외부접속 요청 포트 (접속포트)

내부포트 : 요청한 외부포트로 부터
내부포트로 포워딩 해줄 포트

내부 IP주소 : 포워딩 해줄 사용중인
내부PC IP



IP Time Q104 모델은 로그인시 ID나 암호를 묻지 않습니다.

포트포워딩 항목은 상단 메뉴의 '**NAT 설정**' 항목을 선택하고, 하단의 소메뉴 항목이 활성화 되면 '**포트포워드 설정**' 항목을 선택하고 이곳에 규칙이름(포워딩될 장비명이나 이름), 포트 번호, IP 주소를 입력해주면 됩니다.

설정후 꼭 '**설정저장**' 을 클릭 해야 설정된 사항이 저장됩니다.

시스템 정보 네트워크설정 시스템 설정 QoS 설정 **NAT 설정** 고급 설정

어플리케이션 설정 내부 서버 설정 **포트포워드 설정** 포트 트리거 NAT On/Off

NAT 설정 >> 포트포워드 설정 다시보기 **설정저장** 도움말

규칙 이름	<input type="text"/>	프로토콜	TCP
외부 사용 포트 범위	<input type="text"/> - <input type="text"/>		
내부 PC IP 주소	192 . 168 . 0 . <input type="text"/>		
내부 사용 포트 범위	<input type="text"/> - <input type="text"/>		
현재 접속되어 있는 PC의 IP는 <input type="text"/> 입니다.			
	<input type="button" value="추가"/>	<input type="button" value="수정"/>	

규칙 이름	포워딩 이름
외부 사용 포트 범위	80 - 80
내부 PC IP 주소	192 . 168 . 0 . 200
내부 사용 포트 범위	80 - 80

규칙 이름	프로토콜	외부 사용 포트 범위	내부 PC IP	내부 사용 포트 범위	삭제
xm	tcp	80~80	192.168.0.200	80	<input type="checkbox"/>
XM3004	tcp	6100~6100	192.168.0.200	6100~6100	<input type="checkbox"/>

규칙 이름 : 포워딩할 장비의 이름

외부사용포트범위 : 외부접속 요청 포트 (접속포트)

내부PC IP주소 : 포워딩 해줄 사용중인 내부PC IP

내부사용포트범위 : 요청한 외부포트로 부터 내부포트로 포워딩 해줄 포트 범위



기타설정

고급 메뉴

ZIO INB5040SR V 모델은 로그인시 ID나 암호를 묻지 않습니다.

포트포워딩 항목은 상단 메뉴 우측의 '고급 메뉴' 항목을 선택하고, 하단의 소메뉴 항목이 활성화 되면 '포트포워딩' 항목을 선택하고 내용 중간의 '가상 서버 설정' 부분에 이름(포워딩될 장비명이나 이름), IP 주소, 포워딩할 포트 번호를 입력해주면 됩니다.

설정후 꼭 '설정저장' 을 클릭 해야 설정된 사항이 저장됩니다.

포트포워딩

포트트리거

필터링 설정

URL 필터

DDNS

시간제한

네트워크모니터

기본 메뉴

포트포워딩

마침사

설정저장

도움말

DMZ 설정

<input type="checkbox"/> DMZ	192 . 168 . 10 . []	적 용
<input type="checkbox"/> 고수준 DMZ	[] - [] - [] - [] - [] - []	적 용

사설 NAT 포트 설정

<input type="checkbox"/> 포트번호	[]	적 용
-------------------------------	-----	-----

가상 서버 설정

이름	[]		
PC 주소	192 . 168 . 10 . []	프로토콜	TCP ▼
외부포트	[]	내부포트	[]
추가			

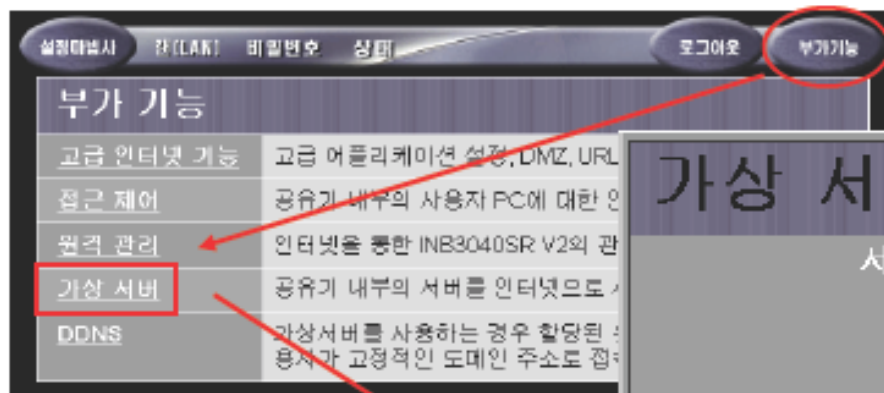
가상 서버 설정

이름	포워딩 이름		
PC 주소	192 . 168 . 10 . 200	프로토콜	TCP ▼
외부포트	80	내부포트	80
추가			



ZIO INB3040SR V2 모델은 로그인시 ID나 암호를 묻지 않습니다.

포트포워딩 항목을 메인화면 상단 우측의 '부가기능' 항목을 선택하면, 하단에 목록창이 표시되며 '가상 서버' 항목을 선택하면 새 창이 뜨면서 가상서버 항목을 입력할 수 있습니다. 먼저 서식삭제를 눌러 내용을 초기화 한뒤 사용가능에 √를 하고 포워딩 될 이름 (포워딩될 장비명이나 이름), 포워딩할 IP의 PC를 선택, 프로토콜은 TCP 항목을 선택, 포워딩 할 포트 번호를 입력 후 '새 서버 추가'를 눌러주면 됩니다.



새 창으로 표시

먼저 서식 삭제를 눌러 기록할 내용을 초기화 한뒤 내용을 입력해야 합니다.

가상 서버

가상 서버 목록

고급 인터넷 기능	고급 어플리케이션 설정, DMZ, URL
접근 제어	공유기 내부의 사용자 PC에 대한 인
원격 관리	인터넷을 통한 INB3040SR V2의 관
가상 서버	공유기 내부의 서버를 인터넷으로
DDNS	가상서버를 사용하는 경우 할당된

등록정보

서버

기본값

모두 사용중지

삭제

☒ 사용가능 포워딩 이름

PC (서버): PC 선택 [목록에 없는 PC](#)

프로토콜: TCP

내부 포트 번호: 80 외부 포트 번호: 80

서식 삭제

선택된 서버 업데이트

새 서버 추가

도움말


INB5241SRe
 www.sdl.co.kr

ZIO INB5241SRe 모델은 로그인시 ID나 암호를 묻지 않습니다.

포트포워딩 항목은 메인화면 좌측메뉴의 'NAT' 항목을 선택하고, 우측에 내용창이 표시되면 '가상 서버 설정' 항목에 포워딩될 이름(포워딩될 장비명이나 이름), IP 주소, 포워딩할 포트 번호를 입력해주면 됩니다.

설정후 꼭 '저장' 을 클릭 해야 설정된 사항이 저장됩니다.

INB5241SRe

상태 정보

인터넷 설정

LAN 설정

라우팅

NAT

방화벽

DDNS

기타 설정

포트 포워딩

포트 트리거

대역사

저장

도움말

DMZ 호스트 설정
☐ DMZ 호스트 사용

IP 주소: 192.168.10. 0

적용

사설 FTP 포트 설정
☐ 사설 FTP 포트 사용

포트 번호: 1025

적용

가상 서버 설정

이름

포워딩 이름

대상 IP 주소

192.168.10. 200

프로토콜

TCP

외부 포트

80

내부 포트

80

추가

순번	이름	대상 IP 주소	프로토콜	외부 포트	내부 포트	삭제
1	80	192.168.10.200	TCP	80	80	삭제

DXR9410 DXR9800

DATAgram DXR9410 / 9800 모델은 로그인시 ID나 암호를 묻지 않습니다.

포트포워딩 항목은 좌측 메뉴의 '**가상 서버**' 항목을 선택하고,
내용 화면의 중간의 '**가상 서버 설정**' 항목에 이름(포워딩될 장비명 이
나 이름), IP주소, 포워딩할 포트 번호를 입력해주면 됩니다.

설정후 꼭 '**설정저장**' 을 클릭 해야 설정된 사항이 저장됩니다.

정보 보기
WAN 설정
LAN 설정

라우팅 테이블

가상 서버

포트트리거

방화벽 설정

URL 필터링

DynDNS 설정

스케줄 설정

기타 설정

마침사

설정저장

가상 서버

도움말

DMZ 설정

☐ DMZ 192.168.10. [] 적용

사설 FTP 포트 설정

☐ 포트번호 [] 적용

가상 서버 설정

이름	<input type="text"/>		
PC 주소	192.168.10.[]	프로토콜	TCP
외부포트	<input type="text"/>	내부포트	<input type="text"/>
추가			

가상 서버 설정

이름	포워딩 이름		
PC 주소	192.168.10.200	프로토콜	TCP
외부포트	80	내부포트	80
추가			

이름	PC 주소	프로토콜	외부포트	내부포트	삭제
2000	192.168.10.200	tcp	2000	2000	<input type="checkbox"/>
2001	192.168.10.200	tcp	2001	2001	<input type="checkbox"/>

네트워킹 장치 로그인

사용자 이름 및 암호를 입력하십시오.

서버명: 222.110.116.106

모델: RP614v3

사용자 이름(U):

암호(P):

☐ 대 암호를 암호 목록에 저장(S)

확인 취소

NETGEAR RP614 모델은 로그인시 ID는 **admin**, 암호는 **password** 를 입력합니다.

포트포워딩 항목은 상단 메뉴의 'NAT 설정' 항목을 선택하고, 하단의 소메뉴 항목이 활성화 되면 '포트포워딩 설정' 항목을 선택하고 이곳에 규칙이름(포워딩될 장비명이나 이름), 포트 번호, IP 주소를 입력해주면 됩니다.

※ 원격 접속포트 : 8080

설정 마법사

설정

기본 설정
긴급초 필터링

로그

사이트 차단

서비스 차단

스케줄

전자 메일

유지 관리

라우터 상태

Attached
Devices

백업 설정

암호 설정

라우터 업그레이드

고급

포트 포워딩

포트 트리거

WAN 설정

포트 포워딩

서비스 이름

서비스

서버 IP 주소

192.168.0. Add

#	사용	서비스 이름	시작 포트	끝 포트	서버 IP 주소
1	<input checked="" type="checkbox"/>	DVR1	80	80	192.168.0.50
2	<input checked="" type="checkbox"/>	DVR2	8100	8100	192.168.0.50

Add Custom Service

Edit Service

Delete Service

Apply

Cancel

Add Custom Service 를
선택한뒤 우측처럼 입력창에
해당 포트를 넣어주시면 됩니다.

포트 - 사용자 정의 서비스

☒ 사용

서비스 이름

포워딩 이름

시작 포트

80 (1~65535)

끝 포트

80 (1~65535)

서버 IP 주소

192.168.0.50

Add

Cancel

고급설정

- ▶ 접근 제어
- ▶ 유동 DNS
- ▶ 인터넷
- ▶ 가상 서버
- ▶ WAN 포트

라이트컴 IP505LA 모델은 로그인시 ID나 암호를 묻지 않습니다.

포트포워딩 항목은 좌측 메뉴의 '고급설정 - 가상 서버' 항목을 선택하고, 우측 내용 화면 중간의 '다시입력' 버튼을 누르면 새 항목으로 이름(포워딩될 장비명이나 이름), 포워딩할 IP주소(선택), 포워딩할 내부 / 외부 포트 번호를 입력하고 "새서버 추가" 버튼을 클릭해주면 목록에 추가가 됩니다.

등록 후 활성화 항목에 √ 를 꼭 해주어야 하며, 80 포트처럼 기본포트는 서버항목에서 찾아서 PC만 선택해 주면 됩니다.

가상 서버

서버

Web
FTP(Control)
FTP(Data)
E-Mail(POP3)
E-Mail(SMTP)

초기값

전체 비활성화

삭제

등록정보

☒ 활성화 Web
PC (서버): VideoServer(192.168.0.200) LAN [내PC가 없습니다](#)
프로토콜 TCP
내부(LAN) 포트: 80 ~ 80
외부(WAN) 포트: 80 ~ 80

다시 입력

선택한 서버 업데이트

새서버 추가



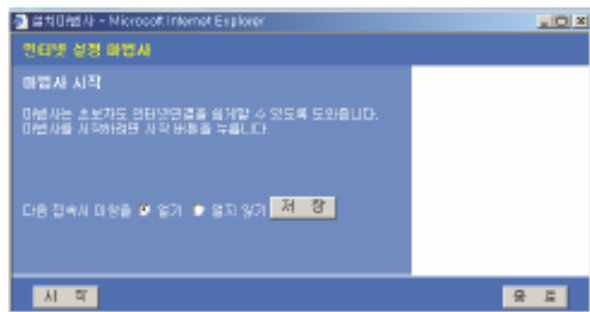
☒ 활성화 **포워딩 이름**

PC (서버): Select a PC [내PC가 없습니다](#)
프로토콜 TCP
내부(LAN) 포트: 80 ~ 80
외부(WAN) 포트: 80 ~ 80

다시 입력

선택한 서버 업데이트

새서버 추가



유니콘 BN640 모델은 로그인시 ID, 암호를 묻지않습니다.

포트포워딩 항목은 상단 메뉴의 '고급설정' 항목을 선택하고, 바로 하단의 소메뉴 항목이 활성화 되면 '>>가상서버' 항목을 선택합니다.
가상 서버 설정 항목에 이름(포워딩될 장비명이나 이름), IP주소, 포트 번호를 입력해주면 됩니다.



가상 서버 설정

이름	포워딩 이름				
PC 주소	192	168	123	200	프로토콜 TCP
외부포트	80	내부포트	80		
추가					

이름	PC 주소	프로토콜	외부포트	내부포트	삭제
dvr	192.168.123.200	tcp	8100	8100	<input type="checkbox"/>
dvr	192.168.123.200	tcp	80	80	<input type="checkbox"/>

고급설정 → 가상서버 항목에서
내용 기록 후 꼭 **설정저장**을 눌러
기록 내용을 저장합니다.
(저장하지 않으면 공유기 재부팅 시
기록된 내용이 모두 초기화 됩니다.)