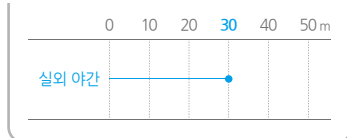


2메가픽셀 네트워크 적외선 반달돔 카메라 IG-UV021 (FIP)



적외선 가시거리

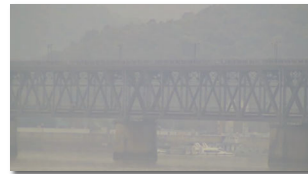


→ 제품특징

- 1/2.9" 2메가픽셀 프로그래시브 CMOS 이미지 센서
- 메가픽셀 고정초점렌즈 f=2.8mm (선택 사양 : f=4.0mm)
- 더 밝고 균일한 빛 보정이 가능한 차량용 LED 적용
- 스마트 IR 지원
- 야간 적외선 가시거리 최대 30미터
- FULL HD 해상도 최대 30프레임 전송
- 디지털 노이즈 제거 (2D/3D DNR)
- 디지털 광역 역광 보정 (DWDR)
- 디지털 안개 보정
- 관심 영역 설정 지원 (ROI)
- 9:16 복도 모드
- 행동 감지 (침입, 교차선, 움직임 감지)
- 지능형 식별 (얼굴 감지, 비초점, 장면 전환)
- 통계 분석 (피플 카운팅)
- 인증 기능 (워터마크, IP 주소 필터링, 변조 알람, 액세스 정책, ARP 보호, RTSP인증, 사용자 인증)
- H.265 / H.264 / MJPEG
- 트리플 스트림
- ONVIF 호환
- 마이크로 SD 메모리 (최대 128GB)
- DC 12V, PoE 지원
- 2축 구조
- IP67 방진방수
- IK10 충격보호

→ 안개보정

안개, 황사 등의 기상 악화로 왜곡된 영상을 보정하여 선명한 영상을 제공합니다.



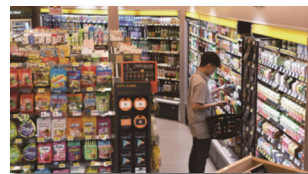
[Defog Off]



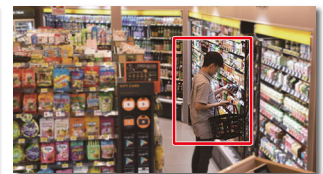
[Defog On]

→ ROI

대역폭이 불충분할 경우, 설정된 영역에 대한 화질을 우선적으로 보장합니다.



[ROI Off]



[ROI On]

→ 스마트 기능

• 침입 감지



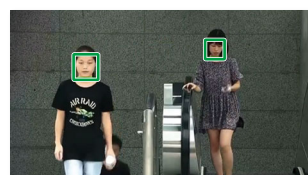
설정해 놓은 구역 안으로 들어오거나 나가는 대상을 감지합니다.

• 교차선 감지



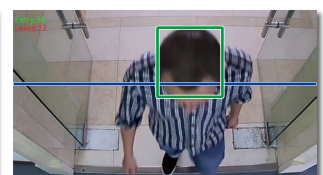
설정해 놓은 경계선을 가로지르는 움직이는 대상을 감지합니다.

• 얼굴 감지



감지 영역을 설정한 후, 영역 안의 얼굴을 감지합니다.

• 피플 카운팅



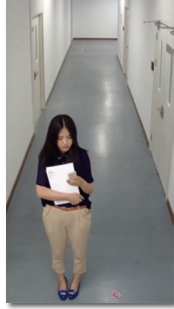
설정해 놓은 경계선을 가로지르는 움직이는 대상을 감지하여 카운팅합니다.

→ 9:16 복도 모드

복도 모드를 지원하여 감춰졌던 공간도 영상으로 모니터링 할 수 있습니다.



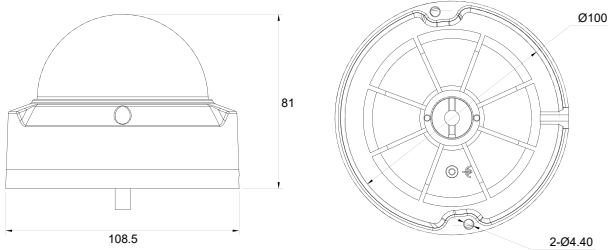
[복도 모드 Off]



[복도 모드 On]

→ 외관도

단위 : mm



→ 주요 사양

IG-UV021 (FIP)		
카메라	촬영 소자	1/2.9" 2메가픽셀 프로그래시브 CMOS 이미지 센서
	주사 방식	프로그래시브 스캔
	신호대 잡음비	> 52dB
	최저조도	0.01Lux (Color) / 0Lux (IR On)
	렌즈	메가픽셀 고정초점렌즈 f=2.8mm (선택 사양 : f=4.0mm)
	화각 (H)	107.8°
	적외선 범위	최대 30m
	전자셔터 속도	Auto / Manual, 1/6 ~ 1/100,000sec.
	주/야간 모드	적외선 차단 필터 자동 전환 (ICR)
	광역 역광 보정 (WDR)	DWDR
	디지털 노이즈 제거	2D/3D DNR
	스마트 IR	지원
	안개 보정	Digital Defog
영상	영상 압축	H.265 / H.264 / MJPEG
	프레임 레이트	메인 스트림 2MP (1920x1080) : 최대 30fps
		서브 스트림 2MP (1920x1080) : 최대 30fps
		서드 스트림 D1 (720x576) : 최대 30fps
	하이라이트 보정 (HLC)	지원
	역광 보정 (BLC)	지원
	9:16 복도 모드	지원
	관심 영역 설정 (ROI)	최대 8개 구역
	프라이버시	최대 8개 구역
	움직임 감지	최대 4개 구역
스마트	행동 감지	침입 / 교차선 / 움직임 감지
	지능형 식별	얼굴 감지 / 비초점 / 장면 전환
	통계 분석	피플 카운팅
	인증 기능	위터마크 / IP 주소 필터링 / 변조 알람 / 액세스 정책 / ARP 보호 / RTSP 인증 / 사용자 인증
네트워크	프로토콜	IPv4, IGMP, ICMP, ARP, TCP, UDP, DHCP, PPPoE, RTP, RTSP, RTCP, DNS, DDNS, NTP, FTP, UPnP, HTTP, HTTPS, SMTP, 802.1x, SNMP
	호환 프로토콜	ONVIF (Profile S, Profile G) / API
저장	저장 매체	마이크로 SD 메모리 (최대 128GB)
인터페이스	네트워크	1 RJ45 10M/100M Base-TX 이더넷
일반	동작 온도	-40°C ~ 60°C
	동작 습도	10% ~ 95% RH (비응축)
	사용 전원	DC 12V (±25%) / PoE (IEEE802.3af)
	소비 전력	최대 5.5W
	방진방수	IP67
	충격보호	IK10
	크기	108.5(Ø) x 81(H)mm
	무게	450g

■ 표기된 이미지나 사양은 제품 성능 개선을 위하여 예고없이 변경될 수 있습니다.