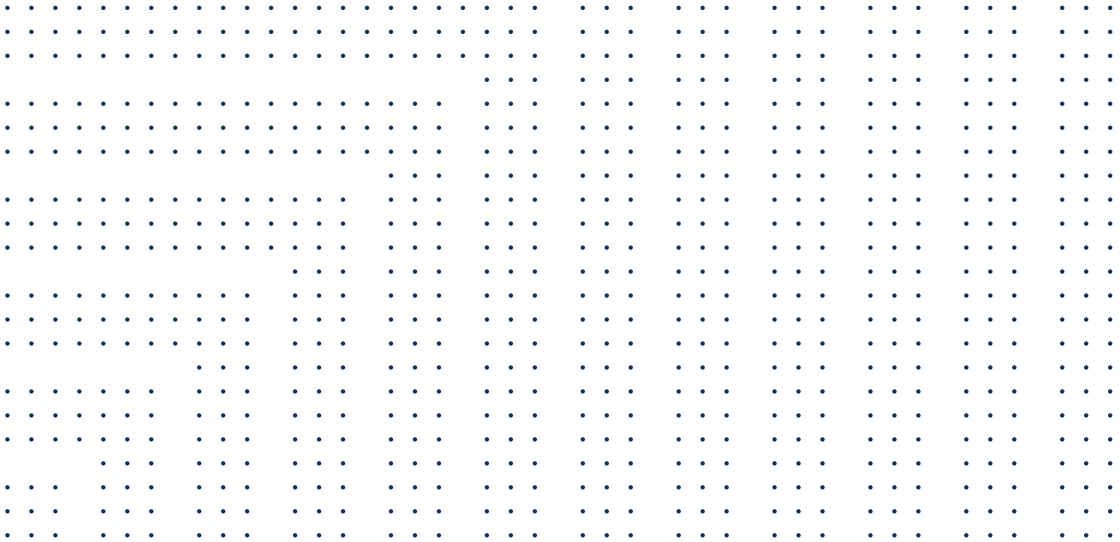


## 턴키 보안 인프라 솔루션



Genetec Streamvault™은 즉시 공급·운영되어질 수 있는 완벽한 턴키 보안 인프라 솔루션입니다.

최적의 성능 구현을 위해 사전에 설치·구성되어 있어 설치와 유지보수에 소요되는 비용과 시간을 줄여줍니다. Streamvault 어플라이언스는 기존의 상용 서버보다 더 많은 스트림을 처리하므로 뛰어난 확장성을 제공합니다.

# Streamvault의 주요 이점



## 구축 간소화 및 가속화

Streamvault 어플라이언스는 전원을 켜는 순간 바로 사용할 수 있습니다. 기본적인 단계의 설정에서부터 네트워크 설정과 백업에 이르기까지, 설정과 구성 마법사가 각 단계를 친절히 안내합니다.



## 잠재 위험의 최소화

모든 장비는 성능의 한계치까지 테스트되어 다양한 고객의 요구사항을 충족하면서 성능을 보증할 뿐만 아니라, 안심하고 사용할 수 있는 안전한 운영 환경을 제공합니다.



## 사이버 위협 노출 최소화

최신 사이버보안 기준을 충족하는 강화된 보안 어플라이언스를 통해 데이터와 운영 시스템을 보호합니다. 200개 이상의 보안 설정이 사전 구성되어 있어 상용 장비의 보안 능력을 능가하며, 각 어플라이언스는 설치 즉시 뛰어난 안전성을 제공합니다.



## 융합형 보안에 적합

Streamvault 어플라이언스는 Security Center 융합형 플랫폼이 설치된 상태로 제공됩니다. 이를 통해 모든 보안 시스템을 아우르는 하나의 솔루션을 구축할 수 있으며, 인프라 공간을 최소화하고 총 소유 비용을 줄일 수 있습니다.



## 잠재 위험에 미리 대비

Streamvault는 간단한 포인트 앤 클릭을 제공합니다. 소프트웨어, 펌웨어, 운영체제가 빠르게 업데이트 가능하고 새로운 취약점을 더 신속히 확인할 수 있습니다. 사이버 보안 자세를 지속적으로 개선하고 항상 최신 기능으로 운영 및 유지할 수 있습니다.



## 작업의 간소화

Streamvault를 사용하면 시스템 설계와 구매, 유지보수를 편리하게 진행할 수 있습니다. 공급업체의 수를 줄이고 중요한 요소에 집중하십시오. 소프트웨어 및 하드웨어 지원과 관련하여 하나의 접점에 집중하면 구축 및 문제 해결 과정을 크게 간소화할 수 있습니다.

# 모든 요건을 충족하는 포괄적인 포트폴리오

어플라이언스는 보안 시스템의 중추입니다. 그렇기에 Streamvault 포트폴리오는 유연성과 호환성, 확장성을 고려하여 설계되었습니다. 다양한 어플라이언스로 구성된 제품 라인업이 사용자의 다양한 프로젝트 요건을 충족할 수 있습니다. Streamvault는 융합형 보안 운영을 위해 설계된 올인원 및 랙마운트 터키 어플라이언스, 스토리지 솔루션, 워크스테이션을 지원하여 사용자에게 확실히 최적화된 옵션을 제공합니다.

## 워크스테이션

고해상도 라이브 및 녹화 영상을 여러 모니터에서 재생할 수 있는 성능을 갖추고 있습니다.

## 올인원 보안 솔루션

서버와 워크스테이션 작업을 결합하여 높은 범용성을 갖춘 컴팩트한 장치 하나로 통합할 수 있습니다.



## 확장용 랙마운트 솔루션

뛰어난 스토리지와 전원 공급을 갖춘 중형 및 대형 시스템에 엔터프라이즈급 안정성을 탑재했습니다.

## 특수 목적의 영상 분석 어플라이언스

강력한 영상 분석으로 보안 시스템의 역량이 효율적으로 향상됩니다.

# 다중 보호는 기본

최근의 위협 환경은 그 어느 때보다도 빠르게 진화하고 있습니다. Genetec은 제품 개발 시 사이버보안을 최우선순위 사항으로 고려합니다. Genetec의 전문가들이 시장과 진화하는 위협을 능동적으로 모니터링하여 사용자가 강력한 위험 완화 전략을 구축할 수 있도록 지원해 드립니다. Genetec의 솔루션은 다중 보호 체계를 기본으로 제공하며, 이를 통해 사용자의 자산과 업무 환경을 보호합니다. Streamvault 어플라이언스는 보안 강화 조치가 사전에 적용되어 있어, 설치 즉시 최고 수준의 보안을 보장받을 수 있습니다.



## 구축 도구

Streamvault Control Panel을 통해 백업 및 비밀번호를 관리하고 최고의 보안 조치를 적용



## 보안 강화 도구

간단한 마우스 클릭 실행 도구로 새로운 취약점을 찾아 장비를 안전하게 보호

## 200+ 사전 구성된 보안 설정

- ✓ 사용자 정의에 대한 그룹 정책 객체
- ✓ 레지스트리 구성
- ✓ Windows firewall, AV, NetBIOS 등을 설정
- ✓ 사용자 정의 비밀번호 선택 의무화
- ✓ 인증 Windows 업데이트 상태



머신러닝  
안티바이러스

암호화된 로컬  
스토리지 및  
백업



## 유지보수 도구

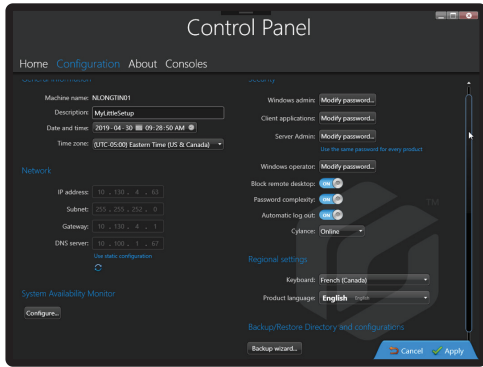
Genetec Update Service를 도입하면 소프트웨어와 펌웨어, 인증 Windows 업데이트 과정을 간소화할 수 있습니다.



## 다중 보안

종단 장치와 서버, 클라이언트 간 영상, 메타데이터, 커뮤니케이션을 암호화합니다.

# 시스템 구축 및 유지보수를 용이하게

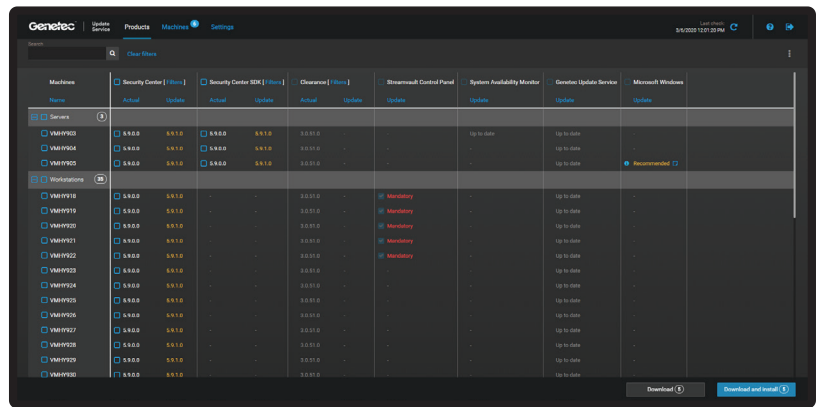


## 시스템 구성 및 백업

Streamvault Control Panel은 사용자 어플라이언스의 백업, 비밀번호, 보안 설정을 관리합니다. 신속한 네트워크 및 컴퓨터 설정 구성을 통해 즉각적인 설치가 가능합니다. Control Panel은 암호화된 데이터 베이스 백업을 로컬 또는 클라우드에 생성합니다. 내장형 백업 및 복구 도구는 시스템 구성의 안정성, 완벽한 데이터 보호와 데이터 회수의 용이성을 보장합니다.

## 시스템 유지보수 간소화

Genetec Update Service를 도입하면 소프트웨어와 펌웨어, 인증 Windows 업데이트 일정을 손쉽게 설정할 수 있습니다. 이 도구는 사용자의 작업을 방해하지 않으면서 성능 및 보안 업데이트를 자동으로 확인합니다. 이를 통해 사용자는 사이버보안이 취약해지는 구간 없이 언제나 최신 기능을 활용할 수 있습니다.



## 악성 프로그램으로부터 시스템 보호

Streamvault 어플라이언스는 Blackberry Cylance 스마트 안티바이러스가 설치된 상태로 출고됩니다. 머신 러닝을 기반으로 시스템 내 비정상 활동을 감지하고, 알려진 위협은 물론 알려지지 않은 위협으로부터 시스템을 보호합니다. 대용량 바이러스 시그니처 업데이트를 사용하지 않기 때문에 시스템 성능을 저하시키지 않으며 온라인 및 오프라인에 모두 적용시킬 수 있습니다.



# 모든 프로젝트를 아우르는 어플라이언스

## 올인원 보안 솔루션

### SV-100E, 300E, 350E 시리즈

소규모 공간과 원격사이트 보안에 이상적이며, 단독 보안 시스템으로 구축하거나 대규모 다중사이트 시스템에 도입할 수 있습니다. 사전 설치로 구축과 작업, 교육을 간소화할 수 있는 융합형 플랫폼이 제공됩니다.

- 최대 50대의 카메라와 100대의 리더 지원
- 최대 48 TB의 스토리지
- RAID5 옵션

## 워크스테이션

### SVW-300E, 500E 시리즈

4K 모니터와 비디오 월에서 원활한 고해상도 영상 재생이 가능하도록 설계되었으며, Security Center GPU 가속화 디코딩을 사용하는 워크스테이션입니다.

- 최대 64개의 풀 HD 스트림
- 최대 8개의 모니터
- 하드웨어 가속

## 영상 분석 서버

### SVA-100E, 1000E, 2000E 시리즈

Genetec의 확장 장비는 분석 채널당 하드웨어 비용 절감에 최적화되어 있습니다. 이 장비는 일반 작업을 방해하지 않으면서 다수의 영상 스트림을 분석할 수 있도록 설계되었습니다. 소형 및 랙마운트 형태로 제공되는 장비는 KiwiVision® 융합형 영상 분석이 사전 설치되어 있어 시스템 설계를 간소화할 수 있습니다.

- 최대 75개의 프라이버시 보호 스트림
- 최대 35개의 물체 또는 정지 차량 감지 스트림
- 최대 23개의 주변/영역 보호 또는 방향 제어 스트림



## 확장용 랙마운트 솔루션

### SV-1000E 시리즈

미션 크리티컬 하지 않은 중형 시스템을 배포하는 데 적합한 보급형 랙마운트 어플라이언스입니다. 이 기기를 통해 VMS, 출입통제, ALPR, 커뮤니케이션 및 분석을 기기 하나에 통합시킨 융합형 보안 플랫폼으로 수월하게 전환할 수 있습니다.

- 최대 570 Mbps의 처리량
- 최대 2,000개의 리더와 최대 75대의 카메라
- 최대 96 TB의 스토리지
- 클라이언트 OS

### SV-2000E, 4000E 시리즈

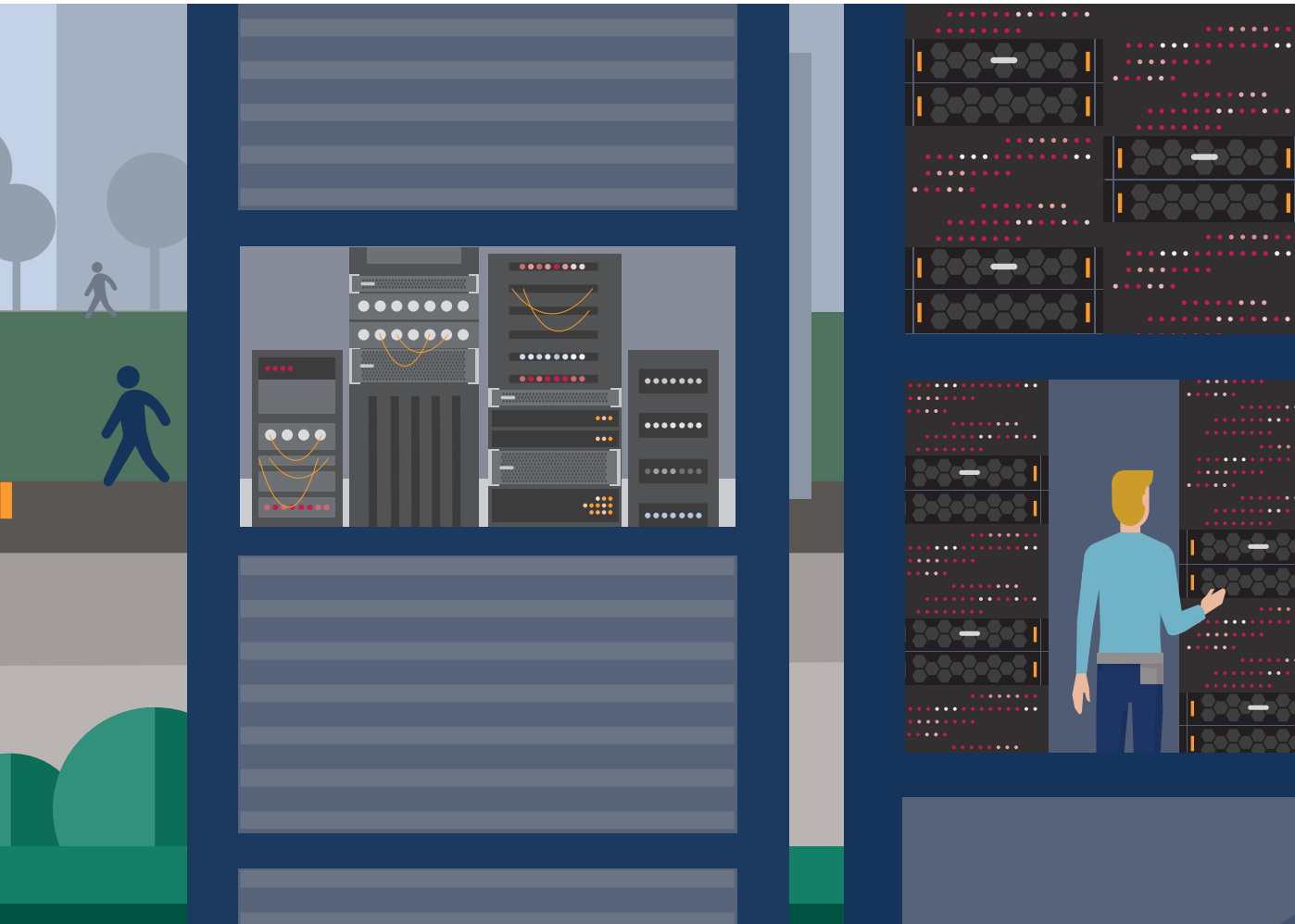
미션 크리티컬한 구축 목적으로 설계되어 가용성과 신뢰도가 높은 기기입니다. 많은 예산을 투입하지 않아도 향상된 성능과 스토리지 옵션을 얻을 수 있습니다.

- 최대 2100 Mbps의 처리량
- 최대 2,000개의 리더와 최대 75대의 카메라
- 최대 416 TB의 RAID 지원 스토리지(SATA 또는 SAS)
- 서버 등급 OS

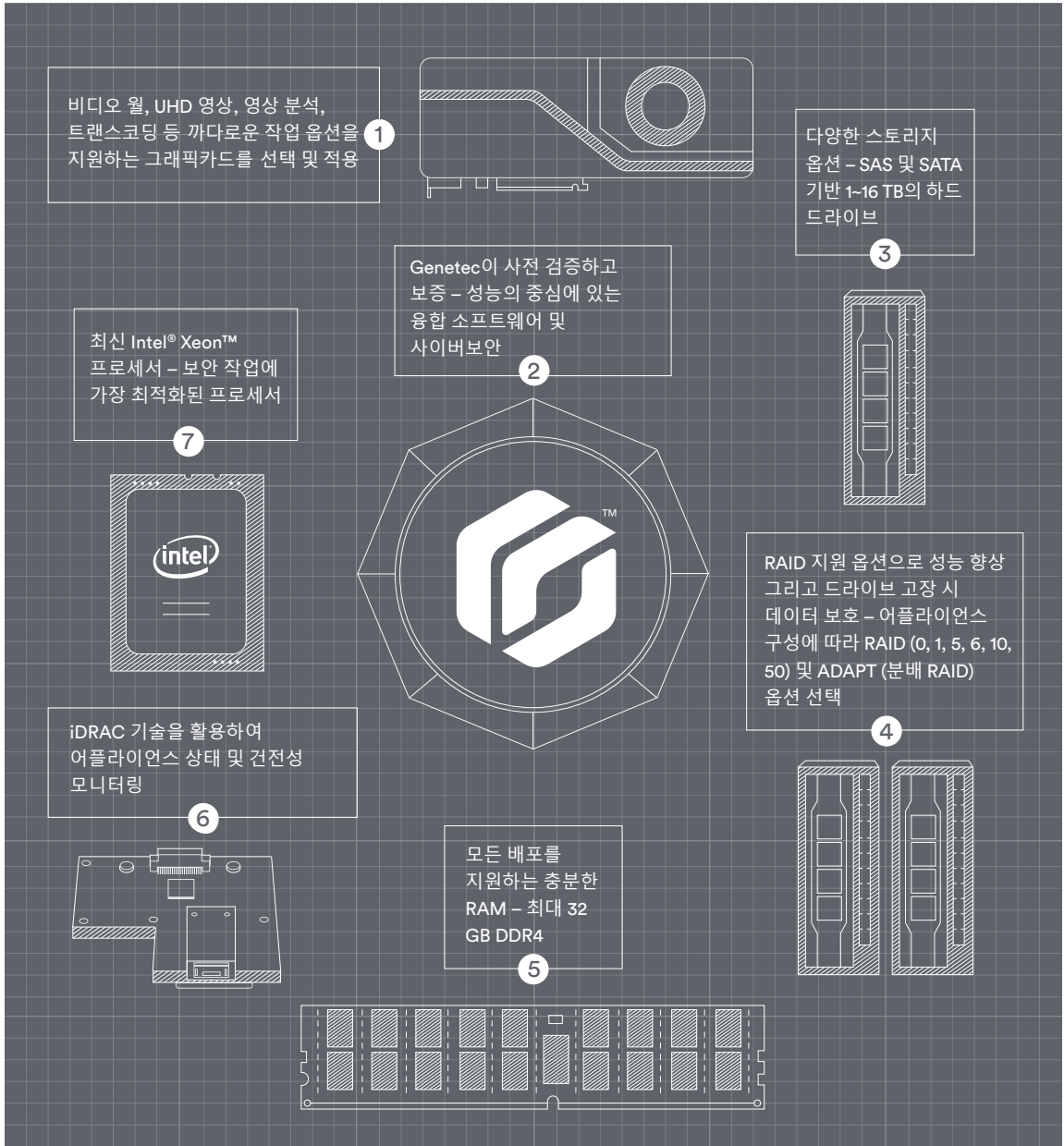
### SV-7000E 시리즈

다수의 고해상도 카메라, 사용자 및 이벤트를 결합할 수 있도록 설계된 랙 장착형 솔루션으로 까다로운 요구사항도 충족할 수 있습니다. 모든 상황에 맞게 원활히 확장이 가능한 동시에, 필요에 따라 인프라 공간을 줄일 수도 있습니다. 탄력성이 우수하여 확장 기간에도 시스템이 정지되지 않습니다.

- 전용 애플리케이션 어플라이언스
- 확장 가능 SAN 스토리지
- 단일 장애점이 없는 스케일아웃 NAS
- 단일 네임스페이스에서 최대 58PB



# 시스템 구성



Genetec Inc.

[genetec.com/ko/locations](http://genetec.com/ko/locations)

[info.kr@genetec.com](mailto:info.kr@genetec.com)

@genetec

© 2023 Genetec Inc. All rights reserved. Genetec, Streamvault와 그 로고는 Genetec Inc.의 상표이며 여러 관할 구역에서 이미 등록되었거나 등록 대기 중일 수 있습니다. 이 문서에 사용된 기타 상표는 해당 제품의 제조업체 또는 공급업체의 상표일 수 있습니다.