

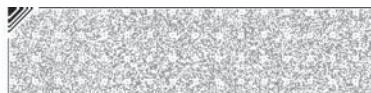
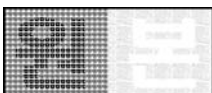
## 변경신고 처리결과 통보서

전자민원신청번호		202017210000324515	접수일자	2020-11-25
대상기기	상호 또는 성명	주식회사 와치캠	적합성평가분야	적합등록
	기자재 명칭	CCTV 카메라	기본모델명	IG-HO2202
	적합성평가 번호	R-R-wch-IG-HO2202	적합성평가 연 월 일	2020-11-25
모델명		IG-HO420X,IG-HO200N,IG-HO320X,IG-HO220X,I G-HO820X,IG-HO400N,IG-HO520X,IG-HO300N,IG -HO1200N,IG-UP030,IG-HO1220X,IG-HO500N,IG- UP051,IG-UP050,IG-HO800N,IG-UP081,IG-UP080,I G-UP120,IG-UP041,IG-UP040	IG-HO420X,IG-HO200N,IG-HO320X,IG-HO220X,IG- HO820X,IG-HO400N,IG-HO520X,IG-HO300N,IG-HO 1200N,IG-UP030,IG-HO1220X,IG-HO500N,IG-UP05 1,IG-UP050,IG-HO800N,IG-UP081,IG-UP080,IG-HH1 100,IG-HH900,IG-HH700,IG-HH500,IG-HH300,IG-U P120,IG-UP041,IG-UP040,IG-HH1200,IG-HH1000,IG -HH800,IG-HH600,IG-HH400,IG-HH200	

「방송통신기자재등의 적합성평가에 관한 고시」 제16조에 따른 적합성평가  
사항의 변경신고 건에 대하여 위와 같이 변경처리 되었음을 알려드립니다.

2020년(Year) 11월(Month) 25일(Date)

국립전파연구원장



# 방송통신기자재등의 적합등록 필증

## Registration of Broadcasting and Communication Equipments

상호 또는 성명 <i>Trade Name or Registrant</i>	주식회사 와치캠
기자재명칭(제품명칭) <i>Equipment Name</i>	CCTV 카메라
기기부호/추가 기기부호 <i>Equipment code /Additional Equipment code</i>	VDO31
기본모델명 <i>Basic Model Number</i>	IG-HO2202
파생모델명 <i>Series Model Number</i>	IG-HO220X, IG-HH200, IG-HH400, IG-HH600, IG-HH800, IG-HH1000, IG-HH1200, IG-HH300, IG-HH500, IG-HH700, IG-HH900, IG-HH1100, IG-UP080, IG-UP040, IG-UP081, IG-UP041, IG-HO800N, IG-UP120, IG-UP050, IG-UP030, IG-UP051, IG-HO1200N, IG-HO500N, IG-HO300N, IG-HO1220X, IG-HO520X, IG-HO320X, IG-HO400N, IG-HO200N, IG-HO820X, IG-HO420X
등록번호 <i>Registration No.</i>	R-R-wch-IG-HO2202
제조사/제조국가 <i>Manufacturer/Country of Origin</i>	주식회사 와치캠 / 한국
등록연월일 <i>Date of Registration</i>	2019-01-14
기타 <i>Others</i>	

위 기자재는 「전파법」 제58조의2 제3항에 따라 등록되었음을 증명합니다.

It is verified that foregoing equipment has been registered under the Clause 3, Article 58-2 of Radio Waves Act.

2020년(Year) 11월(Month) 25일(Day)

국립전파연구원장



Director General of National Radio Research Agency

※ 적합등록 방송통신기자재는 반드시 "적합성평가표시" 를 부착하여 유통하여야 합니다.  
위반시 과태료 처분 및 등록이 취소될 수 있습니다.

