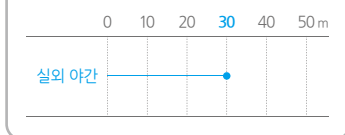


## 4K UHD 네트워크 적외선 반달돔 카메라

# IG-UV081 (MIP04A)

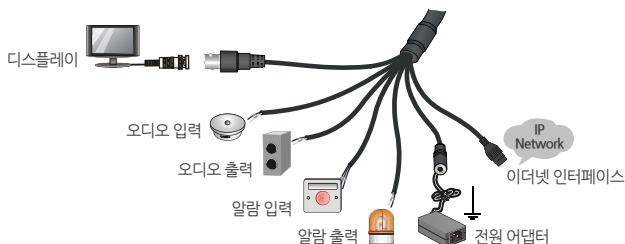
### 적외선 가시거리



### → 제품특징

- 1/2" 8메가픽셀 프로그래시브 CMOS 이미지 센서
- 메가픽셀 모터라이즈 렌즈 f=2.8~12.0mm
- 스마트 IR 지원
- 야간 적외선 가시거리 최대 30미터
- 4K (3840x2160) 해상도 최대 15프레임 전송
- 디지털 노이즈 제거 (2D/3D DNR)
- 광역 역광 보정 (WDR, 최대 120dB)
- 관심 영역 설정 지원 (ROI)
- 9:16 복도 모드
- 행동 감지 (침입, 교차선, 움직임 감지)
- 예외 감지 (음성 감지)
- 지능형 식별 (얼굴 감지, 비초점, 장면 전환)
- 통계 분석 (피플 카운팅)
- 인증 기능 (워터마크, IP 주소 필터링, 변조 알람, 알람 입력, 알람 출력, 액세스 정책, ARP 보호, RTSP인증, 사용자 인증)
- H.265 / H.264 / MJPEG
- 트리플 스트림
- 양방향 음성 지원 (1입력 / 1출력)
- 알람 입력/출력 (1입력 / 1출력)
- SD 영상 출력
- ONVIF 호환
- 리셋 버튼 지원
- 마이크로 SD 메모리 (최대 128GB)
- DC 12V, PoE 지원
- IP67 방진방수
- IK10 충격보호

### → 연결도

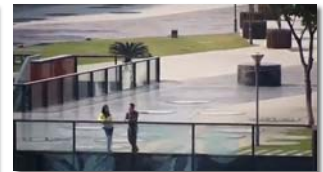


### → 4K UHD

4K 고해상도 출력으로 훨씬 선명하고 깨끗한 영상을 제공합니다.



[4K 와이드]



[4K 줌]

### → 120dB WDR

강한 역광 환경에서 과도한 노출을 방지하고 선명한 영상 품질을 제공합니다.



[WDR Off]



[WDR On]

### → 스마트 기능

#### • 침입 감지



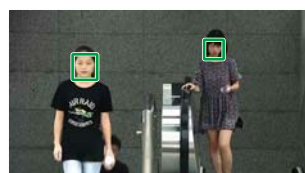
설정해 놓은 구역 안으로 들어오거나 나가는 대상을 감지합니다.

#### • 교차선 감지



설정해 놓은 경계선을 가로지르는 움직이는 대상을 감지합니다.

#### • 얼굴 감지



감지 영역을 설정한 후, 영역 안의 얼굴을 감지합니다.

#### • 피플 카운팅



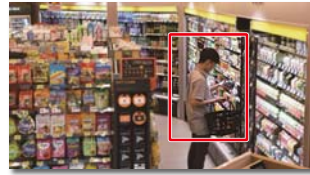
설정해 놓은 경계선을 가로지르는 움직이는 대상을 감지하여 카운팅합니다.

## → ROI

대역폭이 불충분할 경우, 설정된 영역에 대한 화질을 우선적으로 보장합니다.



[ROI Off]



[ROI On]

## → 9:16 복도 모드

복도 모드를 지원하여 감춰졌던 공간도 영상으로 모니터링 할 수 있습니다.



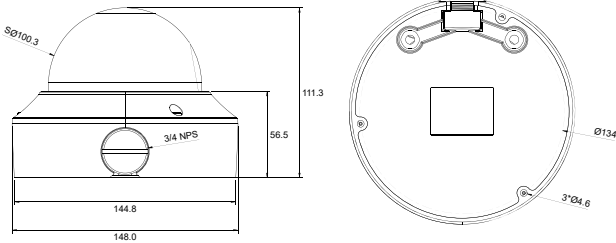
[복도 모드 Off]



[복도 모드 On]

## → 외관도

단위 : mm



## → 주요사양

IG-UV081 (MIP04A)				
카메라	촬영 소자		1/2" 8메가픽셀 프로그래시브 CMOS 이미지 센서	
	주사 방식		프로그래시브 스캔	
	신호대 잡음비		> 52dB	
	최저조도		0.003Lux (Color) / 0Lux (IR On)	
	렌즈		메가픽셀 모터라이즈 렌즈 f=2.8~12.0mm	
	화각 (H)		114.8° (Wide) ~ 47.3° (Tele)	
	적외선 범위		최대 30m	
	전자셔터 속도		Auto / Manual, 1/6 ~ 1/100,000sec.	
	주/야간 모드		적외선 차단 필터 자동 전환 (ICR)	
	광역 역광 보정 (WDR)		120dB	
	디지털 노이즈 제거		2D/3D DNR	
	스마트 IR		지원	
안개 보정		Digital Defog		
영상	영상 압축		H.265 / H.264 / MJPEG	
	프레임 레이트	메인 스트림	8MP (3840x2160) : 최대 15fps	
			5MP (2592x1944) : 최대 30fps	
			5MP (2944x1656) : 최대 30fps	
			4MP (2560x1440) : 최대 30fps	
			2MP (1920x1080) : 최대 30fps	
	서브 스트림	2MP (1920x1080) : 최대 30fps		
			D1 (720x576) : 최대 30fps	
	하이라이트 보정 (HLC)		지원	
	역광 보정 (BLC)		지원	
	9:16 복도 모드		지원	
	관심 영역 설정 (ROI)		최대 8개 구역	
	프라이버시		최대 8개 구역	
	움직임 감지		최대 4개 구역	
	스마트	행동 감지		침입 / 교차선 / 움직임 감지
예외 감지		음성 감지		
지능형 식별		얼굴 감지 / 비초점 / 장면 전환		
통계 분석		피플 카운팅		
인증 기능		위터마크 / IP 주소 필터링 / 변조 알람 / 알람 입력 / 알람 출력 / 액세스 정책 / ARP 보호 / RTSP 인증 / 사용자 인증		
음성		음성 압축		G.711
		양방향 오디오		지원
	샘플링 레이트		8 KHZ	
네트워크	프로토콜		IPv4, IGMP, ICMP, ARP, TCP, UDP, DHCP, PPPoE, RTP, RTSP, RTCP, DNS, DDNS, NTP, FTP, UPnP, HTTP, HTTPS, SMTP, 802.1x, SNMP	
	호환 프로토콜		ONVIF (Profile S, Profile G) / API	
저장	저장 매체		마이크로 SD 메모리 (최대 128GB)	
인터페이스	음성 입력/출력		오디오 케이블	
			1 입력 : 임피던스 35kΩ / 진폭 2V[p-p]	
			1 출력 : 임피던스 600Ω / 진폭 2V[p-p]	
	알람 입력/출력		1 입력 / 1 출력	
	네트워크		1 RJ45 10M/100M Base-TX 이더넷	
	영상 출력		1 BNC, 임피던스 75Ω / 진폭 1V[p-p]	
리셋 버튼		지원		
일반	동작 온도		-40℃ ~ 60℃	
	동작 습도		10% ~ 95% RH (비응축)	
	사용 전원		DC 12V (±25%) / PoE (IEEE802.3af)	
	소비 전력		최대 8W	
	방진방수		IP67	
	충격보호		IK10	
	크기		148.0(Ø) x 111.3(H)mm	
무게		750g		

■ 표기된 이미지나 사양은 제품상능 개선을 위하여 예고없이 변경될 수 있습니다.