

# Web CMS Setup Guide

## DVR 네트워크 설정

1. 마우스 오른쪽 버튼 메뉴 에서 설정을 클릭  
네트워크 탭 클릭=> 주소 클릭
2. DHCP 체크 하고 적용 누르면 자동으로 IP  
수신
3. 수신된 IP 확인



4. 포트탭으로 이동하여 감시, 검색, 설정  
포트 "8000" 동일 하게 입력  
웹포트 "80" 입력  
(공유기에서 UPNP기능을 지원할경우,  
별도의 공유기 설정없이 DVR의 UPNP 기능  
체크하여 자동으로 포트포워딩 가능)



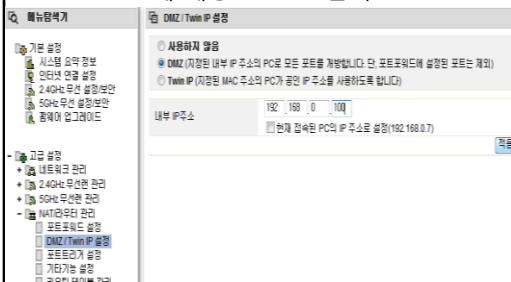
5. DDNS 탭으로 이동 DDNS 타입 클릭  
3R DDNS 선택  
3R DDNS 선택하면 자동으로 도메인  
이름이 생성됨  
DDNS 테스트하여 성공 메시지 확인.  
실패 메시지일 경우, 공유기 설정을 확인



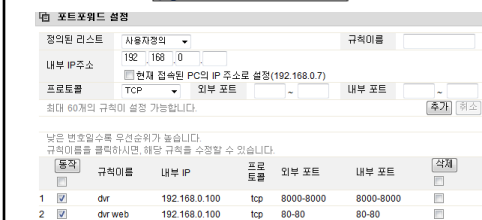
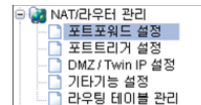
6. 도메인 이름 (6자리.3r-global.com)생성

## 공유기(포트포워딩) 설정

1. 공유기 설정에 DVR IP 입력 방법  
=> DMZ 에 해당 DVR IP 입력



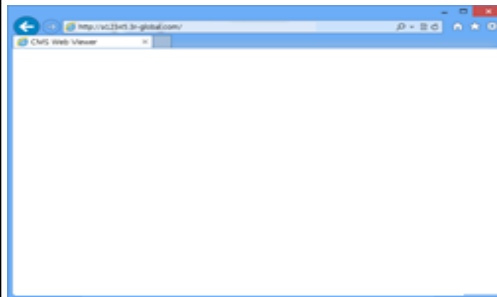
2. 공유기 설정에 DVR IP 입력 방법  
=> 포트 포워드 설정에 해당 DVR IP와 포트  
입력



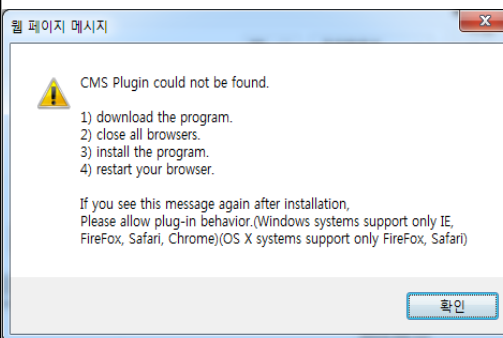
## 웹 뷰어 사용 (익스플로러, 사파리)

인터넷 익스플로러나 사파리를 이용해 해당  
DVR 의 영상을 관제 가능  
※Windows7 이상 지원

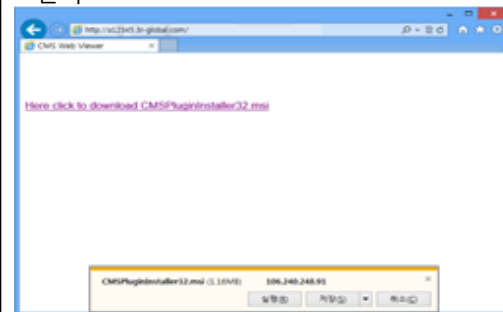
- 1.인터넷 브라우저에서 접속하고자 하는  
DVR DDNS 주소 입력  
ex)http://a12345.3r-global.com



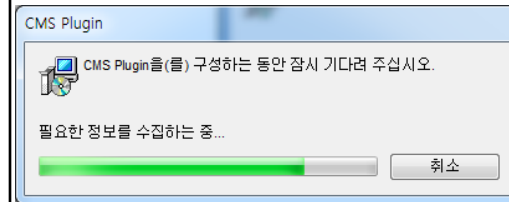
2. 최초 접속 시 Plug-in 설치 관련 메시지가  
나타나며, 확인 클릭



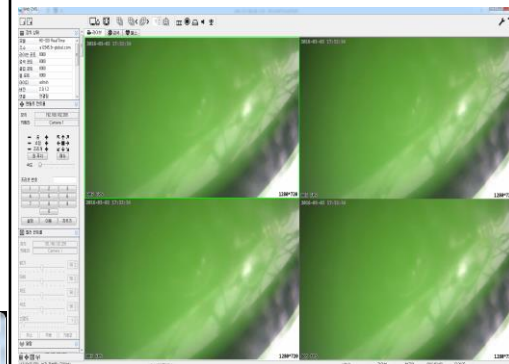
3. 설치 파일을 클릭하여 실행 또는 저장하여  
설치



4. 설치 진행이 끝나고 새로고침 또는 브라우저를 종료 후 재 실행



5. 웹 뷰어 실행 후 로그인 완료 시 관제 가능



## 문제 해결 (TROUBLE SHOOTING)

증상	검사	해결
● Web CMS 접속 시 페이지를 표시 할 수 없다고 나타나는 경우	<ul style="list-style-type: none"> <li>● 포트포워딩 확인</li> <li>● 웹 포트 확인</li> </ul>	<ul style="list-style-type: none"> <li>● 웹 포트가 포트포워딩이 안됐을 경우 웹 포트 포트포워딩 추가</li> <li>● 웹 포트가 80번이 아닐 경우 DVR DDNS주소 뒤에 포트 추가 입력 ex) <a href="http://a12345.3r-global.com:8001">http://a12345.3r-global.com:8001</a></li> </ul>
● Web CMS 접속 시 LIVE 화면이 검은색으로 나올 경우	<ul style="list-style-type: none"> <li>● 해당 컴퓨터 그래픽 카드 사양 확인</li> <li>● 그래픽 카드 드라이버 설치 유무 확인</li> </ul>	<ul style="list-style-type: none"> <li>● Web CMS 지원 가능한 그래픽 카드로 교체</li> <li>● 최신 그래픽 카드 드라이버 설치</li> </ul>
● Web CMS에서 검색, 설정 등 동작 하지 않을 경우	<ul style="list-style-type: none"> <li>● DVR 계정의 권한 확인</li> <li>● 인터넷 설정의 보호 모드 확인</li> </ul>	<ul style="list-style-type: none"> <li>● DVR 계정에서 권한 부여</li> <li>● 익스플로러 최신버전으로 업그레이드</li> <li>● 익스플로러 설정 -&gt; 보안 -&gt; 보호 모드 사용 체크 해제</li> </ul>
● 아이디, 비밀번호 입력 후 접속을 눌러도 반응이 없는 경우	<ul style="list-style-type: none"> <li>● 익스플로러 버전 확인</li> </ul>	<ul style="list-style-type: none"> <li>● 익스플로러 최신버전으로 업그레이드</li> <li>● 익스플로러 설정 -&gt; 호환성 보기 설정 -&gt; 해당 DVR 주소 추가</li> </ul>
● 로그인 중에 오류 메시지가 발생하는 경우	<ul style="list-style-type: none"> <li>● DVR 펌웨어 확인</li> </ul>	<ul style="list-style-type: none"> <li>● DVR을 최신 펌웨어로 업그레이드</li> <li>● 제어판 -&gt; 프로그램 제거 -&gt; CMS plugin 삭제 후 Web CMS 재설치</li> </ul>

## HELP DESK

: