

스마트디스플레이 전문 기업
(주)아바비전 회사소개서

(주)아바비전 회사소개서

CONTENTS

01 회사 소개

02 제품 소개

- LED DISPLAY
- DID / VIDEO WALL
- THINKTOUCH TABLE
- FLATTOUCH TABLE
- KIOSK
- WEBOARD
- 가상체육시스템
- 360 SIGNAGE CIRCLE/CUBE
- FLATBOARD



[주]아바비전

(주)아바비전 회사소개서

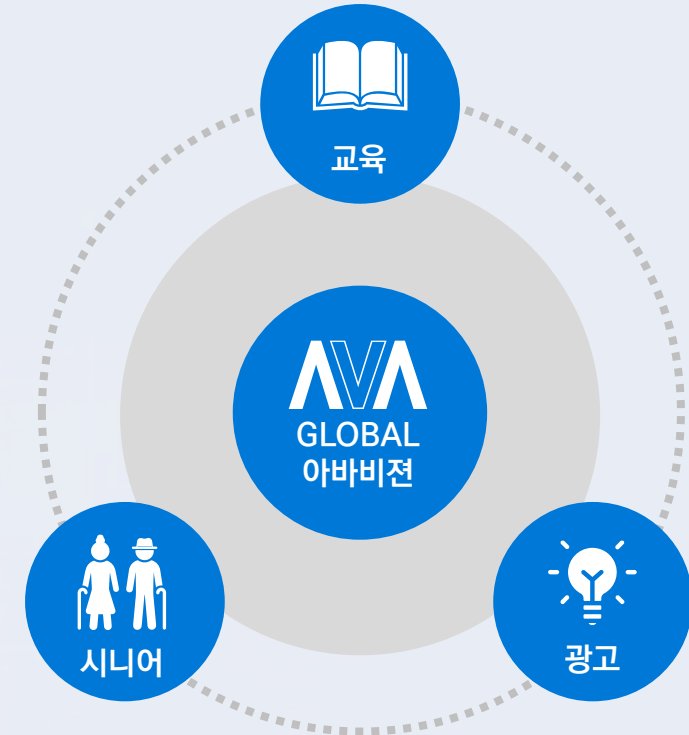
01. 회사 소개

01 회사소개

주식회사 아바비전은 **스마트 디스플레이 전문 제조 기업**으로 **교육, 시니어, 광고** 시장에 차별화된 응용 제품들을 개발하고, 유통하며, 새로운 솔루션을 제안하는 **기술혁신형중소기업**입니다.

✓ 회사명	(주)아바비전
✓ 주소(본사)	경기도 안양시 만안구 안양천서로69, 3층
✓ 부설연구소	경기도 안양시 만안구 안양천서로69, 3층
✓ 공장	경기도 안양시 만안구 안양천서로69, 3층
✓ 연락처	031-443-3311 / sales@avavision.co.kr
✓ 대표자	박재준
✓ 홈페이지	www.avavision.co.kr
✓ 회사설립일	2005년 09월 15일
✓ 주요사업분야	교육시장, 시니어시장, 광고시장, 디스플레이/정보통신 공사

사업분야



02 경영이념

주식회사 아바비전은 창의적 사고와 기술을 연결하여 우리 모두의 **꿈**과 **이상**을 실현해 나갑니다.

고객우선

고객의 니즈가
무엇인지 정확하게 파악하고
올바르게 표출합니다.

모두함께

상호 존중을 통해
구성원 간의 신뢰를 돈독히 하여
높은 성과를 이루어냅니다.

기술선도

상상을 현실로 만드는
기술력을 선도해 나갑니다.

03 연혁

2005년부터 시작된 연구 및 개발이 스마트디스플레이의 역사가 되었습니다.

2005~2010

창업기

디지털사이니지 산업의 근간을 만든다.

2010

- 적외선 멀티터치기술 국내 런칭
- 멀티터치테이블 개발

2009

- 정전식 대형 터치센서기술 국내 런칭
- 서울시 버스정류장 외 옥외 터치스크린 공급

2006

- 71인치 대형 프로젝션 전자칠판 개발

2005

- 미국 LUIDIA 社 광초음파 센서 한국 총판 계약 체결
- (주)아바비전 설립(서울시 송파구)

2011~2015

성장기

차별화된 기술력으로 사업을 확장하다.

2015

- 디지털 사이니지를 이용한 맞춤형 광고서비스 제공시스템(특허 제10-1559313호)특허등록
- 플레이어를 위한 다중싱크 제어시스템 (특허 제10-1485328호)특허등록

2014

- 멀티터치테이블 특허출원

2013

- 플로어 멀티디스플레이장치 특허 출원
- 인천공항 디지털테마거리 멀티월, 플로워시스템 (SNB 80면) 구축

2012

- 일본 판매대리점 계약 체결
- 디지털콘텐츠 원천기술개발 과제 참여 (주관기관 : 한국전자통신연구원)
- 기업부설연구소 설립
- 사옥이전(경기도 안양시)

2016~2018

도약기

스마트디스플레이 기업으로 성장하다.

2018

- 전국 롯데시네마 스마트사이니지 개발 및 구축
- 롯데리아,엔제리너스,투썸플레이스 드라이브스루 시스템 개발

2017

- 객체인식이 가능한 테이블형 디스플레이 장치 (특허 제10-1804703호)특허등록
- 제09류 시청각 교육장치 등 19건 (등록 제40-1266883호)상표등록
- 직접생산확인증명/전자,정보통신/교육 및 실험용 과학기기 증명
- 어린이를 위한 교육용 멀티터치테이블 (쌍크터치테이블 개발)
- 터치형 디스플레이가 장착되는 테이블 (등록 제30-0903179호) 디자인등록

2016

- 터치형 디스플레이가 장착되는 테이블 디자인 및 상표 출원

2019~2022

글로벌성장기

신성장동력 투자로 글로벌 시장 변화에 선제적으로 대응하다.

2022

- LED 360 SIGNAGE 개발 (CUBE, CIRCLE)
- SMART HEALTHCARE MIRROR 개발
- SPAIN ISE2023 전시회 참가
- 치매예방터치테이블 조달 등록

2021

- 전국 롯데시네마 디지털사이니지 시스템 유지보수
- 서울시 버스 중앙차로 버스쉘터 디지털사이니지 시스템 개발 구축
- 멀티미디어학습장치 조달등록
- 치매예방터치테이블 개발
- 국립암센터 LED전광판 시스템 구축
- 경기도 신청사 발당안내시스템 개발 구축
- SPAIN ISE2022 전시회 참가

2020

- 광주 빛고을문화재단 국내 최초 5면 LED 시스템 개발 구축
- 삼성전자 구미공장 영상시스템 구축
- SKT타워 티움코모디스플레이 LED시스템 구축
- KB 국민은행 금융체험센터 키오스크 시스템 개발 구축

2019

- 전국 LG유플러스 매장 디지털사이니지 시스템 개발 구축
- 아모레퍼시픽 전국 매장 고화도 DID시스템 개발 구축
- 건강보험 관리공단 비디오월 외 유지보수 계약

04 인증서 및 등록증



특허 15건 | 디자인 등록 3건 | 상표 등록 2건



[주]아바비전

(주)아바비전 회사소개서

02. 제품 소개



제품소개

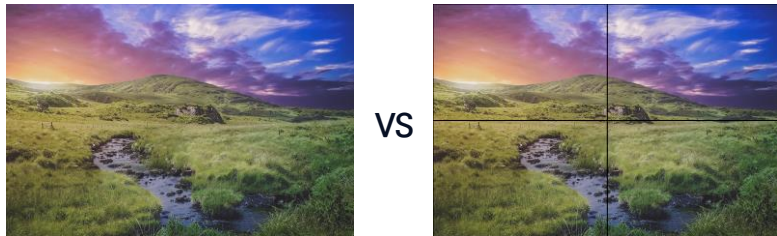
01 LED DISPLAY

01 특장점

LED DISPLAY

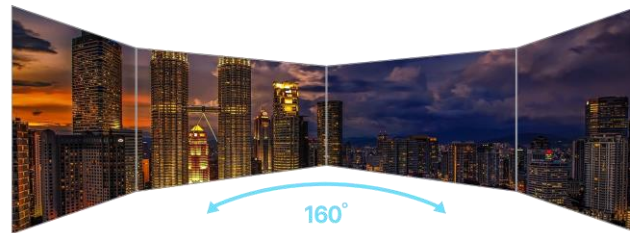
✓ 영상의 경계 없이 뛰어난 시청 몰입감

영상의 경계가 없어 시청 시 뛰어난 몰입감을 경험할 수 있습니다.



✓ 160° 광시야각 적용

상하좌우 보는 위치에 따른 색상 왜곡 없이 선명합니다.



✓ 사이즈 제약 없이 초대형 화면 구현



✓ 안정적인 LED 소자 및 진화된 IC칩

10만 시간 이상 사용 가능한 내구성과 안정성 / 13세대 IC 설계로 보다 진화된 영상을 전달합니다.



✓ Simple&Slim&Light

심플하고 감각적인 모양과 얇고 가벼운 무게로 유지보수가 용이합니다.

✓ Simple&Slim&Light

S/W를 통해 LED 밝기 조절 및 구성 등을 전문가가 없이 손쉽게 제어 가능합니다.

전후면 유지보수



Indoor LED Display

- 500~1,000nit의 밝기로 실내에서 사용하기 적합
- LED간 간격(Pitch)이 작아 가까이 보더라도 적당함
- 회의실, 매장, 건물 로비, 박물관 등 실내 장소

Outdoor LED Display

- 4,000~6,000nit의 밝기로 낮시간에도 선명한 영상
- 방수, 방진 등 옥외 환경에서도 장애 없이 운영 가능
- 건물 외벽, 옥상 등

02 실내형 Spec

LED DISPLAY

Indoor Spec

모델명	피치(mm)픽셀	픽셀 구성	모듈 사이즈 (WxHxD)	모듈 해상도	재생률(Hz)	시야각(H/V)	소비전력 (Max/Avg)(W)
ALED-QD-I-1.0	1.0	320x160	320x160x14.5	320x160	4200	160 ° /160 °	791/264
ALED-QD-I-1.25	1.25			256x128			580/194
ALED-QD-I-1.37	1.37			234x118			
ALED-QD-I-1.53	1.53			208x104			
ALED-QD-I-1.66	1.66			192x96			
ALED-QD-I-1.86	1.86			172x86			439/147
ALED-QD-I-2.0	2.0		320x160x15	160x80		150 ° /150 °	
ALED-QD-I-2.5	2.5			128x64			
ALED-QD-I-3.0	3.0		320x160x14	104x52		140 ° /140 °	413/138
ALED-QD-I-4.0	4.0			80x40			465/155

Indoor common Spec

용도	캐비닛 사이즈 (WxHxD)	캐비닛 재질	모듈 수량	캐비닛 무게 (모듈포함)	밝기(nit)	IP등급
Indoor	640x480	Aluminium	2x3(1cabinet)	10kg	600-800	IP30



03 옥외형 Spec

LED DISPLAY



모델명	ALED-QD-O-2.5	ALED-QD-O-3.0	ALED-QD-O-4.0	ALED-QD-O-5.0	ALED-QD-O-6.0	ALED-QD-O-8.0	ALED-QD-O-10.0
픽셀 피치(mm)	2.5	3.0	4.0	5.0	6.0	8.0	10.0
용도	Outdoor						
모듈 사이즈(WxH)	320x160				192x192	320x160	
모듈 해상도	128x64	106x54	80x40	64x32	32x32	40x20	32x16
캐비닛 사이즈 (WxHxD)	960x960						
캐비닛 해상도	384x384	320x320	240x240	192x192	160x160	120x120	96x96
캐비닛 재질	Aluminium Steel						
모듈 수량	3x6 (1 Cabinet)						
캐비닛 무게(모듈포함)	캐비닛 및 하우징에 따라 변동						
밝기(nit)	4500~5000						
재생률(Hz)	4200						
시야각(H/V)	160 ° /160 °		150 ° /150 °		140 ° /140 °		
소비전력(Max/Avg) (W)	648/216	786/262	909/303	836/279	946/315	866/289	857/286
IP등급	IP65						

04 Flexible Spec

LED DISPLAY

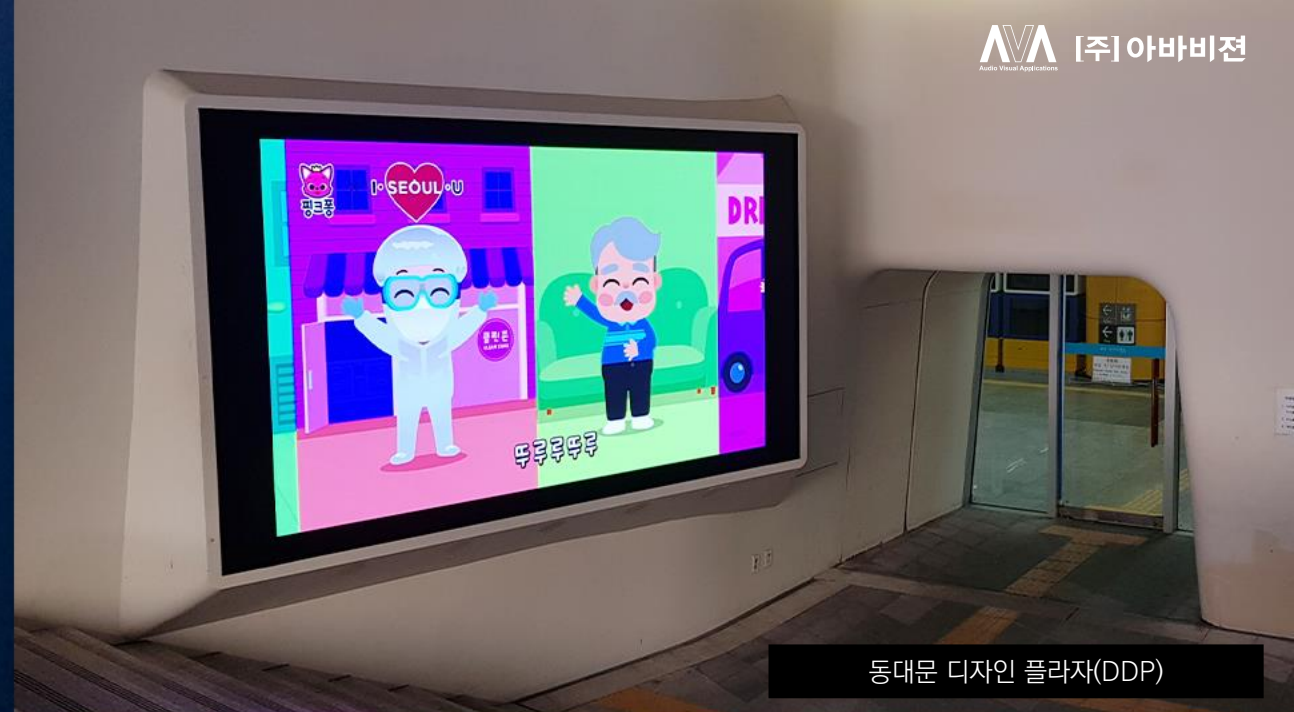


모델명	피치(mm)픽셀	굽힘 각도	모듈 사이즈 (WxHxD)	밝기 (cd /m2)	재생률(Hz)	가로 시야각	세로 시야각	소비전력 (Max/Avg) (W)
ALED-QDF-I-1.5	1.5mm	<div> <div>[가로측]</div> <div>외측: ≥120°</div> <div>내측 : ≥135°</div> </div> <div> <div>[세로측]</div> <div>외측 : ≥170°</div> <div>내측 : ≥170°</div> </div>	320*160*7.5mm	600	4200Hz	140±10°	130±10°	580/232
ALED-QDF-I-1.8	1.8mm			500				439/176
ALED-QDF-I-2.0	2.0mm			500				439/176
ALED-QDF-I-2.5	2.5mm			400				457/183





SK타워 티움



동대문 디자인 플라자(DDP)



KC대학교



한국과학기술정보연구원



구미생활체육센터



호서대학교 학술정보관



OP.GG



건국대 글로벌캠퍼스





배재대학교



썸머스타 스튜디오



분당 보바스병원



전북도청 소방본부



인천사랑병원



VAX 스튜디오

케이타운포유

AVA [주]아바비전
Audio Visual Application





제품소개

02 DID-VIDEO WALL

01 특징점

DID·VIDEO WALL



주변 환경 및 인테리어를 고려한 제품 설계 및 제조 삼성/LG 정품 패널 사용으로 호환성 및 안정성 확보

- 49형, 55형
- 500~700cd 밝기 / Full HD 해상도
- 0.88mm / 1.8mm 경계면(Bezel) 구현
- 다양한 입출력 단자 지원으로 완벽한 호환성

ENB(Extreme Narrow Bezel)이란?

1.8mm 정도의 베젤로 초대형 화면이라도 하나의 화면처럼 구성할 수 있는 시스템

- 경계면(Bezel)을 최소화 시킨 대형 화면 구현
- 주변 밝기에 상관없이 밝고 선명한 화면 구현
- 멀티 구성을 통한 몰입감 극대화
- LED 백라이트 모듈로 선명하고 사실감 있는 화면 구현
- Multi wall 178도의 시야각 확보

02 Spec

DID·VIDEO WALL

모델명		AVA-49VM5E-A(1.8mm)	AVA-55LV75D-B(3.5mm)	AVA-55VM5E-A(1.8mm)
패널	화면 크기(cm)	123	138	
	패널 기술	IPS		
	화면 비율	16:09		
	해상도	1,920 X 1,080 (FHD)		
	밝기	500 cd/㎡		
	명암비	1,300 : 1		1,400 : 1
	동적 명암비	500,000 : 1		500,000 : 1
	시야각(H X V)	178 X 178		
	응답 속도	8ms (G to G)		
	수명(Typ.)	60,000시간		
	방향	가로 및 세로모드 지원		
	연결	입력	HDMI(2), DP, DVI-D, Audio, USB 2.0	HDMI, DVI-D, RGB, USB, DP, 오디오
출력		DP, 오디오		
외부 컨트롤		RS232C In/Out, RJ45(LAN) In/Out, IR In	RS232C In/Out, RJ45 In, /Out, IR 리시버 In	S232C In/Out, RJ45(LAN) In/Out, IR In
제품규격	베젤 색상	블랙		
	베젤 두께	0.9mm(Even), BtoB 1.8mm	2.25mm(상/좌)/1.25mm(하,우), BtoB 3.5mm	0.9mm(EVEN), BtoB 1.8mm
	모니터 크기 (W X H X D)(mm)	1,075.7 X 605.8 X 86.2	1,213.4 X 684.2 X 88.5	1,211.4 X 682.2 X 86.5
	무게(헤드)(kg)	17.5	23	18.6
	VESA™ 표준 마운트(mm)	600 X 400		



스파오



슈펜



롯데시네마



분당 서울대병원



로이드



O.S.T



전국 LG U+ 매장



아리따움



제품소개

03 THINKTOUCH TABLE

조달등록제품

01 특장점

THINKTOUCH TABLE

다수의 사용자가 다양한 콘텐츠를 활용할 수 있는 멀티 터치 테이블

어린이의 눈높이에 맞춘 새로운 형태의 스마트 디바이스로, 다양한 교육 콘텐츠 및 게임을 즐길 수 있습니다. 또한, App 스토어에서 원하는 App을 다운받아 자유롭게 사용 가능합니다.



멀티 터치 스크린

- 높은 투과율
- Full HD 및 선명한 산업용 32인치 디스플레이
- PCT 멀티 터치 센서를 기반으로 직관적이고 자연스러운 터치 경험



터치 센서

- 정확하고 빠른 반응 속도
- 부드럽고 끊김 없는 터치 감도
- 최대 10포인트 지원



유지보수 용이

- 센서 보정 필요 없이 바로 사용 가능
- 먼지 및 이물질 제거 용이
- 사후관리 및 유지보수 용이



블럭형 디자인

- 어린이 감성에 맞춘 재미있고 깔끔한 디자인
- 곡면 모서리와 평평한 상면의 안전함
- 충격에 강한 강화유리 사용



내구성 우수

- 소음, 온도, 습도, 햇빛 등 외부 환경 변화에도 정상 작동
- 강하고 높은 내구성
- 상면 생활 방수 기능 제공



교육/놀이 콘텐츠

- 멀티 터치 콘텐츠 60종
- 함께 공부하고 즐기는 콘텐츠
- Android OS 지원

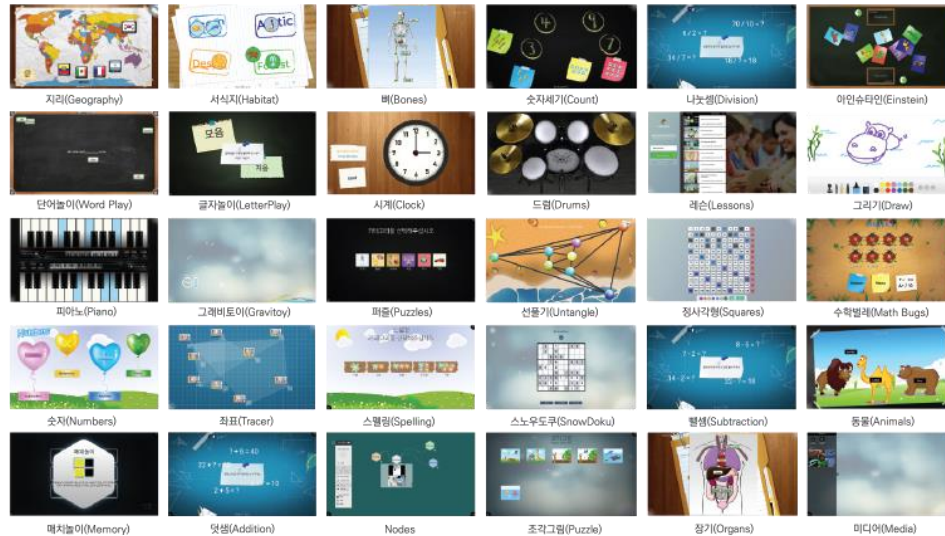


02 S/W

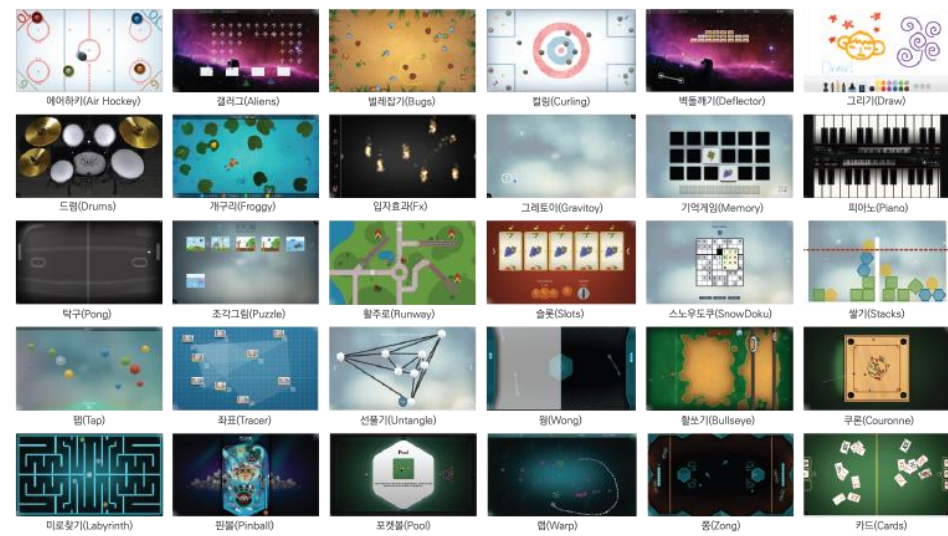
THINKTOUCH TABLE

Snowflake는 아이들이 그려보고 만져보고 놀러보며 경험할 수 있는 에듀테인먼트 공간입니다.
다양한 놀이 학습을 통하여 사고력 및 적응력 향상시키며,
협동심을 길러주는 모둠 학습과 싱크터치를 통한 인터랙티브한 참여형 수업이 가능합니다.

Snowflake*



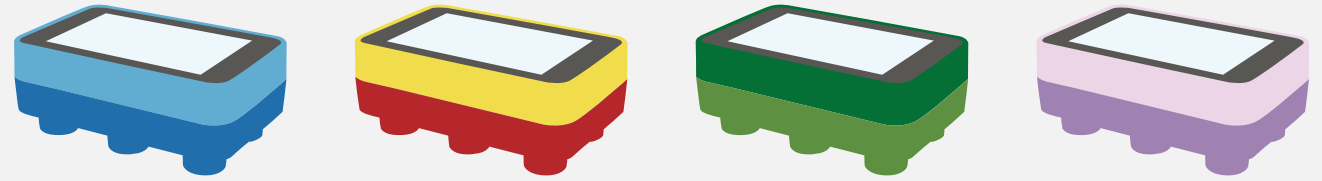
Snowflake MultiTeach 두뇌개발 교육 App



Snowflake Entertainment 즐기는 콘텐츠 App

03 Spec

THINKTOUCH TABLE



구분		ATT-320N	ATT-320PN	ATT-320CN
디스플레이	사이즈	32인치	32인치	32인치
	해상도	1920x1080	1920x1080	1920x1080
	밝기 (cd/m²)/(typ)	330	330	330
	명암비	5,000:1	5,000:1	5,000:1
	시야각 (H ° / V °)	± 178 °	± 178 °	± 178 °
기능	소리	Stereo 10W	Stereo 10W	Stereo 10W
운영시스템	칩셋	RK3368 Octa core Cortex-A53 64bits CPU	RK3368 Octa core Cortex-A53 64bits CPU	RK3368 Octa core Cortex-A53 64bits CPU
	그래픽	PowerVR G6110 GPU	PowerVR G6110 GPU	PowerVR G6110 GPU
	운영체제	Android 8.1	Android 8.1	Android 8.1
	램	2GB DDR3	2GB DDR3	2GB DDR3
	ROM	16GB EMMC flash/16GB Optional	16GB EMMC flash/16GB Optional	16GB EMMC flash/16GB Optional
터치센서	와이파이	AP6330 Built-in 2.4Ghz	AP6330 Built-in 2.4Ghz	AP6330 Built-in 2.4Ghz
	최대 동시 터치 수	10	10	10
	센서 종류	손가락, 스타일러스 펜(Cap type)	손가락, 스타일러스 펜(Cap type)	손가락, 스타일러스 펜(Cap type)
	반응 속도 (ms)	10ms	10ms	10ms
	최대 터치 인식 크기 (mm)	센서 포인트 사이의 최소 거리 : 약 20mm	센서 포인트 사이의 최소 거리 : 약 20mm	센서 포인트 사이의 최소 거리 : 약 20mm
사용환경	입력 방식	USB	USB	USB
	투과율	82%	82%	82%
	기온	0℃ to 35℃	0℃ to 35℃	0℃ to 35℃
전원	습도	5 ~ 90%	5 ~ 90%	5 ~ 90%
	전원 (AC)	220V, 50 ~ 60Hz	220V, 50 ~ 60Hz	220V, 50 ~ 60Hz
크기 및 무게	전력 소비량	80W	80W	80W
	제품 사이즈	1025(L) x 663(W) x 425(H) mm	1025(L) x 663(W) x 425(H) mm	1025(L) x 663(W) x 425(H) mm
콘텐츠	무게	23kg	23kg	23kg
	콘텐츠	스노우플레이크 14종	스노우플레이크 60종	코딩 언플러그드 보드게임 12종
조달식별번호		24157055	24157053	24157054
판매가격		3,960,000원	4,950,000원	5,720,000원



제주창천초등학교



낙산초등학교 병설유치원



키즈카페



장산초등학교



덕산초등학교



항도초등학교



북삼초등학교



용인국제어린이도서관 상상익숲



제품소개

04 FLATTOUCH TABLE

조달등록제품

01 특징점

FLATTOUCH TABLE

Smart 시대의 가장 대표적인 Multi User Experience

테이블 화면을 통한 정보 공유, 멀티 유저의 동시 사용 가능한 터치 기술과 콘텐츠를 활용한 즐거움!
플랫터치테이블은 다수의 유저와 함께 즐길 수 있는 멀티 터치 콘텐츠를 지원하는 새로운 형태의 미디어입니다.



10포인트 멀티터치

다수의 사용자가 동시에 터치하여 사용할 수 있습니다.



Windows 시스템

Windows 시스템이 내장되어 다양하게 활용할 수 있습니다.



견고한 외형

전면 4T 강화유리 사용으로 안정성을 향상하고 생활 방수가 가능합니다.



UHD 스크린

FULL HD보다 더 많은 화소로 실감나고 놀라운 화질을 만날 수 있습니다.



02 조달등록제품(치매예방)

FLATTOUCH TABLE



기존 치매 예방 프로그램 문제점

- 치매 예방 진료 시 사전 준비 필요
- 오프라인 개별 진료로 인한 서비스 진료 시간 불만족 야기
- 환자 본인의 건강 상태 파악에 대한 무지
- 재활 치료 효과에 대한 데이터화 없음
- 개인 재활치료 과정의 다양성 부재

플랫터치테이블을 통한 치매예방

- 치매예방 디지털 콘텐츠 개발로 준비시간 단축 및 관리 용이
- 다양한 콘텐츠를 활용한 다각적 치매예방 진료 가능
- 영화감상, 독서, 정보검색 등의 엔터테인먼트 콘텐츠 활용
- 환자에게 유익하고 다양한 치매예방 진료 제공
- 멀티터치테이블을 통해 본인의 증상과 호전 상태 파악
- 재활치료 효과에 대한 정보제공으로 이해하기 쉬운 물리치료 가능
- 환자 개인에게 필요한 검사항목 제시
- 재활 진단의 효율성 증대

구분	ATT-430-G(요터치테이블)	ATT-430-P-G
조달식별번호	24707585	24707586
가격	5,610,000원	9,460,000원

03 Spec

FLATTOUCH TABLE

구분		ATT-430-G	ATT-430-P-G
조달식별번호		24707585	24707586
			
디스플레이	스크린사이즈	43"	
	해상도	3840X2160	
	밝기	350cd/m ²	
	명암비	1000:1	
	반응속도	9ms	
	시야각(H ° / V °)	178 °	
운영시스템	운영체제	Windows 10 pro	
	프로세서	i5-5200	
	RAM	8G	
	저장용량	120GB	
터치	터치방식	정전 용량 센서	
	터치포인트	10 Point	
연결	반응속도	<=15ms	
	연결포트	USB 2.0 : 2EA / Lan port : 1EA	
사운드	오디오	15W X2	
전원	전원공급	AC100~240V/75W	
크기 및 무게	제품사이즈(W X H X D)	1062X665X650mm	
	무게	30kg	
소프트웨어	스노우플레이크	제공	



동여수노인복지관



영주 참사랑노인복지센터



방배노인종합복지관



자양종합복지관



삼성우리재활요양병원



양주복지센터



제품소개

05 KIOSK

01 특장점

KIOSK

생동감 넘치는 VIRTUAL 4K 해상도

: 기존 FULL HD 패널 대비 4배 더 선명한 UHD 패널 적용으로 뛰어난 몰입감과 선명함

어느 각도에서나 선명한 178° 광시야각

: 최고급 IPS 패널을 사용하여 어느 각도에서나 선명한 명암비와 화려한 컬러 표현

밝은 조명에도 선명한 안티 글래어 패널

: 조명으로 인해 화면이 흐릿하지 않도록 안티 글래어 패널을 적용해 어느 각도에서 보아도 적은 빛 반사

사용자 중심의 편리한 시스템

: USB 포트/최신 안드로이드 OS 방식을 지원함으로써 유연한 운영 환경을 제공하며 홍보 콘텐츠 노출이 간편하고 반복 재생 가능

검증된 최상의 솔루션

: 전문가에 의한 맞춤 솔루션 및 사용자에게 편리하고 유지보수가 용이한 디지털 사이니지 UX 프로그램 제공

최소 전력, 소음, 발열 시스템

: 24/7 작동하는 키오스크 특성을 반영하여 장시간 사용해도 안정된 시스템을 유지



02 Spec

KIOSK



구분	55" Kiosk Non Touch/Touch
Size	55"
Display Resolution	3840X2160
Contrast	4000 : 1
Brightness(cd/m²)	350cd/m²
Response Time	8ms
Viewing Angle	178 °
Service Life	>30,000
Sound	15W X2
Android Version	Android 8
LAN	Yes
WiFi	N/A
Power Supply	AC 100~240V 50/60Hz
Weight	64kg
Dimension of Product	1870x768.5x450mm



BTS 팝업스토어



서울시 버스쉼터



DDP



케이골프



LH 본사



실학박물관



제품소개

06 WEBOARD

01 특징점

WEBOARD

위보드는 종이 없이 필기, 계산, 그리기 등 메모가 가능한 LCD보드입니다.
종이와 잉크를 사용하지 않아 자원 절약이 가능하며, 버튼 하나로 메모 삭제가 가능합니다.



종이와 잉크, 지우개 필요 없는 친환경 LCD 보드

: 종이 없이도 필기, 계산, 그리기 등 메모가 가능하여 자원이 절약됩니다.



딱 차있는 모든 메모를 버튼 한번으로 지울 수 있는 간편함

: 지우개로 하나하나 지울 필요 없이 클리어 버튼 한번으로 모든 메모를 깨끗하게 지울 수 있습니다.



자연스런 필기감과 높은 해상도로 언제든지 편리하게 사용 가능

: 압조절이 가능한 전용펜을 사용하여 누구라도 불편함 없이 사용 가능합니다.



한번의 충전으로 장시간 최대 2000회 사용 가능

: 초저전력 제품으로 USB 충전 한번으로 장시간 사용 가능합니다.



02

Spec

WEBOARD



모델명	40인치	60인치	60인치 프리미엄 (부분지우기기능)
무게	2.84kg	8.2kg	13kg
크기	922x600mm	1300x955mm	1290x1031mm
소재	알루미늄		
정격 전압/전류	DC 5V/2A		
소비전력	≤0.5W	≤1W	
전력 공급 방식	USB케이블	3*AA배터리	USB케이블
에너지 소비 효율 등급	해당 없음		
배터리 작동 시간	완충 후 약 2000번	배터리 수명에 따라서	220V 충전 (부분 삭제 시 220V 전원 연결 필요)
배터리 용량	3.7V/170mAh	3.7V/1000mAh	3.7V/2600mAh
충전 시간	20분 내외	N/A	20분 내외



웍앤코



뷰티상담센터 인셀덤



강남 MLC 영어전문학원



시매쓰학원



제품소개

07 가상체육시스템

01 특징점

가상체육시스템

G-러닝 콘텐츠와 함께하는 **동작형 가상체육시스템**(ALK-55MR)

G-러닝이란?

Game-based Learning, 게임기반학습

동작인식 체감형 콘텐츠를 학습도구로 활용한 학습기자재로 운동 기능 뿐만 아니라 지식향상과 인지능력 배양까지 가능한 시스템





날씨와 장소에
영향 받지 않음


쉽고 빠른
스포츠 체험


활기찬 교내
분위기 조성


체육교실 내
인테리어 효과


다양한 운동기구의
체험을 한번에

온라인 게임 플레이
(강한 몰입성)

+

러닝
(학습 커리큘럼)

흥미, 몰입

커뮤니티

G-러닝

지속성

체험(학습이 아닌 습득)

운동효과

빠른 걷기 이상의 유산소 운동효과를 가지고 있어 다이어트와 비만예방에 탁월.

수도권 거주 30대남,녀 각 10명 총20명을 대상으로 각기 빠른 걷기 6분, 조깅6분, 가상체육시스템 60분 가량을 수행하여 실시간으로 심박수, 산소섭취량, 에너지소비량과 대사량 등을 측정하는 방법으로 (재)국민체력센터에서 실험한 데이터입니다.

02 S/W

가상체육시스템



소프트웨어 설명

스포츠 28종목, 피트니스 운동 58종목, 댄스 120곡, 동작인식 어드벤처 체험 50종목 * 총 250개 이상의 콘텐츠 내장

제품 특징

- 체험형 학습도구: 지식 습득 후 바로 적용하여 결과 확인 가능
- 상호 작용형 학습도구: 교사와 학생의 자연스러운 상호작용을 통한 참여형 수업 진행 가능
- 창의성 학습도구: 문제 설정 및 분석 능력과 문제해결 능력 활동 동시 수행
- 마이크로소프트사 개발로 고퀄리티 양질의 콘텐츠 제공
- 다양한 동작인식 콘텐츠로 다양한 체육 및 체감활동수업 활용

03 Spec

가상체육시스템

구분		55" 가상체육시스템(ALK-55MR)
Features	Size	55"
	Ratio	16:9
	Resolution	1920x1080(FHD)
	Shell Color	Black
	Shell Size(mm)	With Stand: 미정 Without Stand:미정
	Contrast Ratio	1100:1
	Brightness(cd/㎡)	450
	Response Time	9.4ms
	Viewing Angle	178
	Lifespan	50000H
	센서	동작 감지 센서 (KINECT)
	콘트롤러	스틱, 패드, 버튼 (2.4GHz 무선)
	HDD	250GB
	ODD	DVD
Others	Input Voltage	AC100V~240V 50/60Hz



제품소개

08 360 SIGNAGE CIRCLE/CUBE

01 특징점

360 SIGNAGE CIRCLE/CUBE

360 사이니지는 어느 위치에서나 볼 수 있는 360도 디스플레이로,
한 대의 가격으로 여러 대의 효과를 보여줍니다.
광고 또는 브랜드 홍보를 한 차원 높은 미학으로 비즈니스 강화, 환상적인 홍보 효과를 만들어보세요.



고객의 시선을 사로잡는 디자인 구현

: 매장 홍보 및 제품, 브랜드 홍보에 효과적인 디자인으로 LED 화면에 영상이나 이미지를 보다 예술적으로 표현할 수 있습니다.

높은 해상도 및 강한 밝기

: 360 사이니지 서클/큐브는 높은 해상도와 강한 밝기를 보여줍니다.

설치 및 유지 보수 용이

: 슬림하고 가벼운 규격형 제품으로 어떠한 공간에도 설치가 가능해 이동, 설치 및 유지 보수가 용이합니다.

손쉬운 영상 표출

: USB를 이용한 Plug&Play 방식으로 영상 및 이미지 표출이 간편합니다.

안정적 LED 소자 및 진화된 IC칩

: 약 10만 시간 사용 가능한 내구성과 안정성, 13세대 IC설계로 진화된 영상을 전달합니다.

베젤이 없는 LED 디스플레이

: 영상의 경계가 없어 하나의 큰 화면을 구현하고 360도 어느 곳에서나 광고 감상이 가능합니다.

02 활용처

360 SIGNAGE CIRCLE/CUBE

CIRCLE



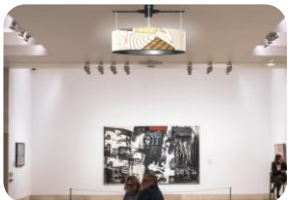
로비

정보 제공을 넘어 매력적인 디자인으로 내부 공간의 인테리어를 살리며, 기업/관공서 등의 아이덴티티를 상징하는 랜드마크 역할 제공



리테일

기존 매장을 보다 디지털화 하여 고객을 사로잡을 수 있으며, 소비 증가 및 홍보 효과 극대화



미디어아트

디지털화 된 아트 콘텐츠를 송출하여 시각적, 공간적으로 예술적인 공간 미디어 연출



전시장

360 사이니지 서클의 매력적인 디자인으로 창의성과 혁신의 상징을 보여줌

CUBE



인테리어

레스토랑, DJ부스, BAR 등 어두운 공간에서 조명 대신 활용하여 색다른 분위기 연출



리테일

서브 간판으로 이용하거나 매장 소개, 이벤트, 영업 안내 등 보다 유용하게 매장 운영 가능



미디어아트

디지털화 된 아트 콘텐츠를 송출하여 시각적, 공간적으로 예술적인 공간 미디어 연출



홍보 및 안내 표지판

전시장, 백화점, 박물관 등 넓고 복잡한 장소에서 높은 가시성 확보로 뛰어난 홍보 및 안내 가능

03 Spec

360 SIGNAGE CIRCLE/CUBE

CIRCLE



용도	Indoor
픽셀 피치	3.0mm
해상도	960pixel(L)X80pixel(H)
밝기	$\geq 1,200\text{cd/m}^2$
Pixel Matrix Per Sq.m	111,111pixels/m ²
크기	외경: 917mm 내경: 698mm 높이: 275mm
무게	35kg
소비전력	Max.350W/Avg.170W
시야각	160 ° (H)/120 ° (V)
가시거리	2m~30m
IP Rate	IP31

CUBE



용도	Indoor
픽셀 피치	2.5mm
해상도	384pixel(L)X96pixel(H)
밝기	$\geq 750\text{cd/m}^2$
Pixel Matrix Per Sq.m	160,000pixels/m ²
크기	262mmX247mm
무게	6.8kg
소비전력	Max.90W/Avg.40W
시야각	160 ° (H)/120 ° (V)
가시거리	2m~30m
IP Rate	IP30



이학순베이커리 백운호수점



역전할머니맥주



이학순베이커리 수원점



블루플레이스



제품소개

09 FLATBOARD

01 특징점

FLATBOARD

플랫보드는 **안드로이드 기반으로 다양한 콘텐츠를 제공하는 LED Display**입니다.
스탠드 거치형으로 슬림하고 가벼워서 누구나 쉽게 설치하고 옮길 수 있으며,
어느 공간에서도 자연스럽게 어울려 전자 간판 등으로 사용이 가능합니다.



간편한 콘텐츠 표출

: 손쉽게 USB를 사용하여 저장된 콘텐츠를 플레이 할 수 있습니다.

자유로운 콘텐츠 레이아웃 구성

: 제품과 함께 제공되는 S/W를 통해 쉽고 간단하게 표출할 콘텐츠의 레이아웃을 구성할 수 있습니다.

쉽고 간편한 설치

: 스탠드 거치형으로 누구나 쉽게 설치하고 옮길 수 있습니다.

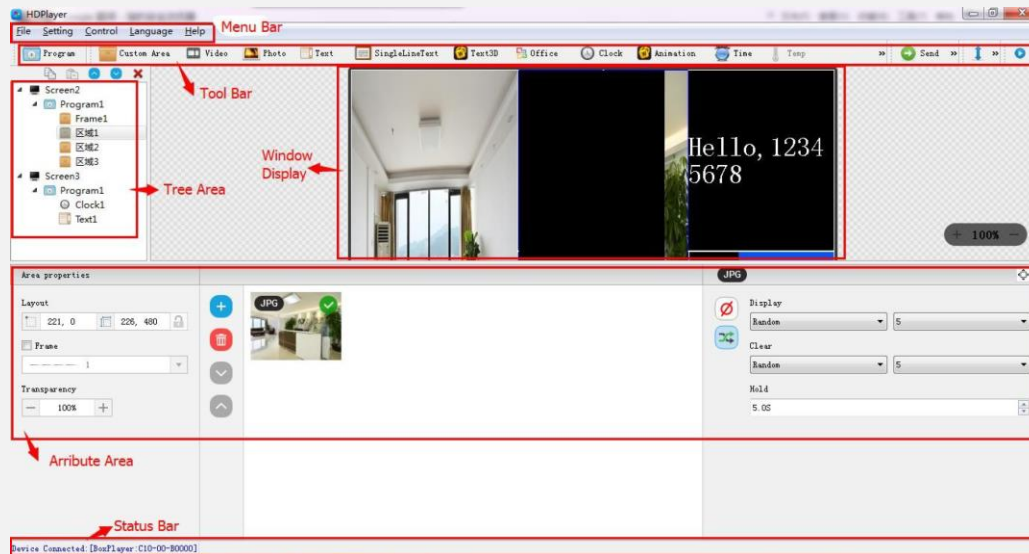
어느 공간에서도 어울리는 디자인

: 어느 공간에서도 자연스럽게 어울리는 슬림한 디자인으로 제작되었습니다.

02 S/W FLATBOARD

플랫폼 제품과 함께 Software가 제공되어 누구나 쉽고 간단하게
표출할 콘텐츠의 레이아웃을 구성하여 플랫폼에 화면을 표시 할 수 있습니다.

Software를 통한 표출 가능한 Tool



- 비디오, 사진 및 텍스트 표시 기능
- 시계 및 타이밍 기능
- GIF 애니메이션 표출 기능
- 다중 텍스트 표시 및 다양한 텍스트 효과(3D Text 등) 설정 기능
- 날씨 설정 및 날씨 속성에 따른 표시 스타일 설정 기능(*제어 카드에 네트워크가 제공되어야 사용 가능)
- USB Memory를 이용한 복사 기능으로 별도의 레이아웃 설정없이 콘텐츠만 변경하여 표출

03

Spec

FLATBOARD



Refresh Rate	≥3840Hz
Dimension	658mm x 1138mm x 67mm
Weight	16.5Kg (Under)
Module Material	Silicon Rubber Soft Bracket
Service Access	Rear
Grey Scale	16bit
Viewing Angle	160°(Horizontal) / 120°(Vertical)
Viewing Distance	2m ~ 30m
Life Span	>100000 Hours
IP Rate	IP30
Operation Temperature	-20° ~ 50°
Input Voltage	220VAC ± 10%
Power Consumption	600W (Under)



스마트디스플레이 전문업체 (주)아바비전 회사소개서

THANK YOU

14088 경기도 안양시 만안구 안양천서로69, 3층

W | www.avavision.co.kr T | 031-443-3311 E | sales@avavision.co.kr