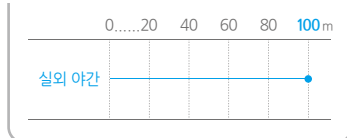


4K UHD 4배줌 네트워크 적외선 볼렛 카메라 IG-UI081 (MIP04)



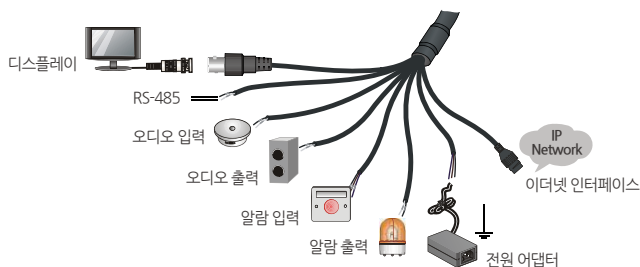
적외선 가시거리



→ 제품특징

- 1/2.5" 8메가픽셀 프로그래시브 CMOS 이미지 센서
- 메가픽셀 모터라이즈 렌즈 f=2.8~12.0mm
- 적외선 반사 방지창 적용
- 스마트 IR 지원
- 야간 적외선 가시거리 최대 100미터
- 4K (3840x2160) 해상도 최대 30프레임 전송
- 디지털 노이즈 제거 (2D/3D DNR)
- 광역 역광 보정 (WDR, 최대 120dB)
- 디지털 안개 보정
- 관심 영역 설정 지원 (ROI)
- 9:16 복도 모드
- 행동 감지 (침입, 교차선, 움직임 감지)
- 예외 감지 (음성 감지)
- 지능형 식별 (얼굴 감지, 비초점, 장면 전환)
- 통계 분석 (피플 카운팅)
- 인증 기능 (워터마크, IP 주소 필터링, 변조 알람, 알람 입력, 알람 출력, 액세스 정책, ARP 보호, RTSP인증, 사용자 인증)
- H.265 / H.264 / MJPEG
- 트리플 스트림
- 양방향 음성 지원 (1입력 / 1출력)
- 알람 입력/출력 (2입력 / 1출력)
- SD 영상 출력
- ONVIF 호환
- RS-485 지원
- 리셋 버튼 지원
- 사용자 OSD 설정 지원
- 마이크로 SD 메모리 (최대 128GB)
- AC 24V, DC 12V 및 PoE 지원
- IP67 방진방수

→ 연결도

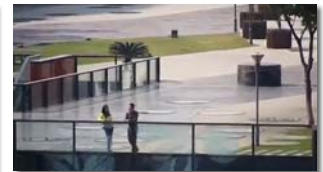


→ 4K UHD

4K 고해상도 출력으로 훨씬 선명하고 깨끗한 영상을 제공합니다.



[4K 와이드]



[4K 줌]

→ 120dB WDR

강한 역광 환경에서 과도한 노출을 방지하고 선명한 영상 품질을 제공합니다.



[WDR Off]



[WDR On]

→ 스마트 기능

• 침입 감지



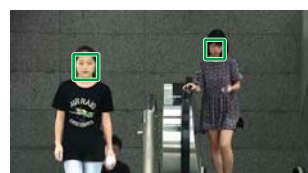
설정해 놓은 구역 안으로 들어오거나 나가는 대상을 감지합니다.

• 교차선 감지



설정해 놓은 경계선을 가로지르는 움직임은 대상을 감지합니다.

• 얼굴 감지



감지 영역을 설정한 후, 영역 안의 얼굴을 감지합니다.

• 피플 카운팅



설정해 놓은 경계선을 가로지르는 움직임은 대상을 감지하여 카운팅합니다.

→ 안개보정

안개, 황사 등의 기상 악화로 왜곡된 영상을 보정하여 선명한 영상을 제공합니다.



[Defog Off]



[Defog On]

→ ROI

대역폭이 불충분할 경우, 설정된 영역에 대한 화질을 우선적으로 보장합니다.



[ROI Off]



[ROI On]

→ 9:16 복도 모드

복도 모드를 지원하여 감춰졌던 공간도 영상으로 모니터링 할 수 있습니다.

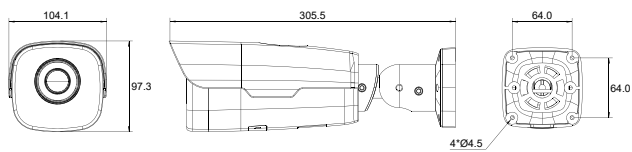


[복도 모드 Off]



[복도 모드 On]

→ 외관도



단위 : mm

→ 주요사양

IG-UI081 (MIP04)		
카메라	촬상 소자	1/2.5" 8메가픽셀 프로그래시브 CMOS 이미지 센서
	주사 방식	프로그래시브 스캔
	신호대 잡음비	> 55dB
	최저조도	0.02Lux (Color) / 0Lux (IR On)
	렌즈	메가픽셀 모터라이즈 렌즈 f=2.8~12.0mm
	화각 (H)	79.6° (Wide) ~ 34.9° (Tele)
	적외선 범위	최대 100m
	전자셔터 속도	Auto / Manual, 1/6 ~ 1/100,000sec.
	주/야간 모드	적외선 차단 필터 자동 전환 (ICR)
	광역 역광 보정 (WDR)	120dB
	디지털 노이즈 제거	2D/3D DNR
	스마트 IR	지원
	안개 보정	Digital Defog
영상	영상 압축	H.265 / H.264 / MJPEG
	프레임 레이트	메인 스트림 8MP (3840x2160) : 최대 30fps
		2MP (1920x1080) : 최대 30fps
		서브 스트림 2MP (1920x1080) : 최대 30fps
		서드 스트림 D1 (720x576) : 최대 30fps
	하이라이트 보정 (HLC)	지원
	역광 보정 (BLC)	지원
	9:16 복도 모드	지원
	관심 영역 설정 (ROI)	최대 8개 구역
	프라이버시	최대 8개 구역
	움직임 감지	최대 4개 구역
스마트	행동 감지	침입 / 교차선 / 움직임 감지
	예외 감지	음성 감지
	지능형 식별	얼굴 감지 / 비초점 / 장면 전환
	통계 분석	피플 카운팅
	인증 기능	위터마크 / IP 주소 필터링 / 변조 알람 / 알람 입력 / 알람 출력 / 액세스 정책 / ARP 보호 / RTSP 인증 / 사용자 인증
음성	음성 압축	G.711
	양방향 오디오	지원
	샘플링 레이트	8 KHZ
네트워크	프로토콜	IPv4, IGMP, ICMP, ARP, TCP, UDP, DHCP, PPPoE, RTP, RTSP, RTCP, DNS, DDNS, NTP, FTP, UPnP, HTTP, HTTPS, SMTP, 802.1x, SNMP
	호환 프로토콜	ONVIF / API
저장	저장 매체	마이크로 SD 메모리 (최대 128GB)
인터페이스	음성 입력/출력	오디오 케이블 1 입력 : 임피던스 35kΩ / 진폭 2V[p-p] 1 출력 : 임피던스 600Ω / 진폭 2V[p-p]
	알람 입력/출력	2 입력 / 1 출력
	시리얼 포트	1 RS-485
	네트워크	1 RJ45 10M/100M Base-TX 이더넷
	영상 출력	1 BNC, 임피던스 75Ω / 진폭 1V[p-p]
	리셋 버튼	지원
일반	동작 온도	-40°C ~ 60°C
	동작 습도	10% ~ 95% RH (비응축)
	사용 전원	DC 12V (±25%) / AC 24V (±25%) / PoE (IEEE802.3at)
	소비 전력	최대 13.7W
	방진방수	IP67
	크기	104.1(W) x 97.3(H) x 305.5(D)mm
	무게	1.65kg

■ 표기된 이미지나 사양은 제품 성능 개선을 위하여 예고없이 변경될 수 있습니다.