

2메가픽셀 30배줌 1080P AHD 2.0 실내용 스피드돔 카메라

WAHI-UE30A

별매품



PTZ 컨트롤러

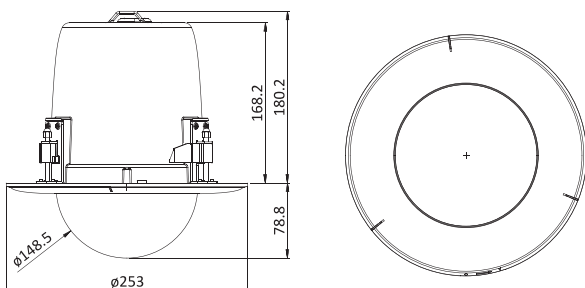


→ 제품특징

- 1/3" 2메가픽셀 파나소닉 CMOS 이미지 센서
- 광학 30배 줌, 디지털 12배 줌 (총 360배 줌)
- 최저조도 0.025Lux (B/W, DSS On)
- ICR 필터 방식의 True Day & Night
- WDR 광역 역광 보정
- 디지털 노이즈 제거 기능 (NR)
- 안개 보정 기능 (Defog)
- 영상 흔들림 보정 기능
- 사생활 보호 구역 8개 지원 (프라이버시)
- 초당 500° 고속 회전 및 360° 연속 회전
- 벡터 드라이브 기술을 이용하여 가장 짧은 반경으로 회전
- 초당 0.05° 초정밀 마이크로 모터 제어 기술 적용
- 프리셋 209개, 스윙 10개, 패턴 8개, 그룹 8개 등 다양한 기능 지원
- 자체 배터리 내장으로 전원이 차단되어도 정확한 날짜와 시간 메모리 가능
- AHD & CVBS 동시 출력 지원
- 보안 패스워드 지원 사용자 매뉴얼 (OSD) 기능 지원
- RS-485 지원 (PELCO-D / PELCO-P)
- 센서 3개 입력 및 알람 1개 출력 지원
- AC 24V 및 DC 12V 전원 입력을 지원하는 듀얼 파워 내장

→ 외관도

단위 : mm



→ 주요사양

WAHI-UE30A		
촬영 소자	1/3" 2메가픽셀 파나소닉 CMOS 센서	
화소수	2메가픽셀	
줌 배율	광학 30배 줌, 디지털 12배 줌 (총 360배 줌)	
신호대 잡음비	50dB 이상	
초점 거리	F1.6~4.7 / f=4.3~129.0mm	
화각 (H)	58.9° (Wide) ~ 2.11° (Tele)	
최저조도	0.5Lux (Color) / 0.1Lux (B/W) @ DSS Off 0.125Lux (Color) / 0.025Lux (B/W) @ DSS On	
주/야간 모드	Auto / Day / Night (ICR)	
포커스	Auto / Manual / Semi-Auto	
전자셔터 제어 (AE Mode)	Auto / Iris / Shutter / Manual	
화이트 밸런스	Auto / Indoor / Outdoor / Manual (Red, Blue Gain 조절)	
역광 보정 (BLC)	On / Off	
광역 역광 보정 (WDR)	On / Off	
안개 보정	On / Off	
조리개 (Aperture)	조절 가능	
노이즈 제거 (NR)	Auto / Off / 1~3단계	
화면 떨림 보정	On / Off	
프라이버시	8개, 구역 좌표계	
운전 각도	팬	360° (연속회전)
	틸트	90°
운전 속도	프리셋	500°/sec
	조그	0.05 ~ 360°/sec (줌 배율과 연동)
	스윙	1° ~ 180°/sec
프리셋 설정	209 프리셋 (레이블 설정, 개별 영상 설정)	
패턴 설정	8 패턴 (패턴당 880 명역, 약 4분)	
스윙 설정	10 스윙	
그룹 설정	8 그룹 (프리셋, 패턴, 스윙 조합으로 최대 40개 액션 설정)	
스케줄 설정	실시간으로 8 스케줄 설정 (RTC)	
기타 기능	Auto Flip, Auto Parking, Power Up Action 등	
영상 출력	HD	AHD 2.0 NTSC : 1920x1080p30, 1280x720p60, 1280x720p30 PAL : 1920x1080p25, 1280x720p50, 1280x720p25
	아날로그	1.0Vp-p / WDR 실행시 영상출력 안됨.
실시간 시간표시 기능 (RTC)	O (RTC 배터리 백업 시간 : 약 2주)	
원격 제어	RS-485	
프로토콜	PELCO-D, PELCO-P 선택	
OSD	영어, 폴란드어, 프랑스어, 이탈리아어 암호 사용하여 OSD 보호	
센서 입력	3 입력, Photo-Coupler 방식, DC 5V~12V	
알람 출력	1 출력, Relay Output, 최대부하 DC 24V/1.0A 또는 AC 125V/0.5A	
동작 온도	0°C ~ 40°C	
전원	DC 12V/1.0A 또는 AC 24V/0.8A (듀얼 파워 지원)	
재질	돔	폴리카보네이트
	내부	폴리카보네이트, ABS
	외부	폴리카보네이트
크기	253(Ø) x 259(H)mm (돔 : Ø148.5mm)	
무게	2.3kg	

■ 표기된 이미지나 사양은 제품상능 개선을 위하여 예고없이 변경될 수 있습니다.