

200 만화소 IR PTZ IP CAMERA

Model : IG-HO2208(ZIS36A)

-Web Manual -

목차

1. 웹 계정 관련

1.1 웹 접속 계정

2. 웹 메뉴 설정

2.1 웹 모니터링

2.2 웹 설정

2.3 Live Menu

2.4 설정

2.5 카메라

2.6 이벤트

2.7 사용자

2.8 네트워크

2.9 시스템

1. 웹 계정관련

1.1 웹 접속 계정

1. 지정된 IP 주소로 접속 하였을 때 'Login' 창이 팝업
2. 초기 ID : admin PW : 1234

A screenshot of a web login interface. It features a light blue background with a central white rectangular area. Inside this area, there are two input fields: the top one is labeled '아이디' (ID) and the bottom one is labeled '비밀번호' (Password). To the right of these fields is a blue button with the text 'Login' in white. The entire interface is framed by a light gray border.

2. 웹 메뉴 설정

2.1 웹 모니터링

설정	기능	기본값	비고
Live Menu	스트림 설정	H.264 첫번째 스트림	H.264 두번째 스트림
	Video size	고정크기	원본크기
	Record Video	c:\Wtemp\Wymddhmmss.avi	Stream 1/Stream2/Stream3 에 설정 된 FPS, GOP
	스냅샷	c:\Wtemp\Wymddhmmss.bmp	Default 저장위치
	PTZ 제어	버튼	팬/틸트/줌/포커스 조정
	원푸쉬	버튼	포커스 자동 조정
	설정	버튼	
	로그아웃	버튼	

2.2 웹 설정

설정	항목 1	항목 2	항목 3	기본값	비고
카메라	카메라 설정	프라이버시 마스크	Show	비활성	Area1~ Area8
			Select	비활성	Area1~ Area8
			Set zone color	비활성	Black/Red/Green/Blue/Yellow/Mosaic
			프라이버시 마스크 적용	버튼	
		주/야간 모드 설정 AUTO 일 때	주야간모드	AUTO	AUTO/ CDS/ Time/ COLOR/ BW
			주간->야간레벨	7	1~11
			야간->주간레벨	21	13~21
			IR 레벨	AUTO	MANUAL
		주/야간 모드 설정 CDS 일 때	주야간모드	CDS	AUTO/ CDS/ Time/ COLOR/ BW
			Threshold(LUX)	4	1~10
			Margin	6	1~10
			CDS 시간(초)	4	1~15
			IR 레벨	AUTO	MANUAL
		주/야간 모드 설정 Time 일 때	주야간모드	Time	AUTO/ CDS/ Time/ COLOR/ BW
			Threshold(LUX)	00:00~00:00	(기간 입력)
			IR 레벨	AUTO	MANUAL
		자동초점 조절 모드	자동초점 조절모드	AUTO Focus	AUTO Focus/Zoom Trigger/Manual Focus
			자동초점조절 제한	OFF	OFF/ON
			디지털 줌	OFF	OFF/ON

		자동 화이트 밸런스	화이트 밸런스	ATW	Auto White Balance/ Indoor(3200K Base Mode)/ Outdoor(5800K Base Mode) One Push WB/ ATW/ Manual
		자동 노출 제어 자동 노출 제어 수동 일때	자동노출	전체 자동	전체자동/수동/셔터우선/조리개우선/밝기
			자동 슬로우 셔터	OFF	
			자동노출	수동	전체자동/수동/셔터우선/조리개우선/밝기
			셔터	1/30	1/1~1/30000
			조리개	F2.8	CLOSE/ F1.6~F14
			게인	0dB	-3dB~+28dB
		자동 노출 제어 셔터 우선 일때	자동노출	셔터 우선	전체자동/수동/셔터우선/조리개우선/밝기
			셔터	1/30	1/1~1/30000
			게인	+6dB	+6dB~+28dB
			밝기	10	0~14
		자동 노출 제어 조리개 우선 일때	자동노출	조리개 우선	전체자동/수동/셔터우선/조리개우선/밝기
			조리개	F2.8	CLOSE/ F1.6~F14
			게인	+6dB	+6dB~+28dB
			밝기	10	0~14
		자동 노출 제어 밝기 우선 일때	자동노출	밝기	전체자동/수동/셔터우선/조리개우선/밝기
			밝기	10	0~14
		영상효과	역광보정	OFF	OFF/ON
			광역광보정	OFF	OFF/ON
			선명도	5	0~20
			노이즈 제거	Level1	Off/Level1/ Level2/ Level3
			감마 설정	Standard	Standard /Level1/ Level2/ Level3/ Level4
			이미지 회전	ON	OFF/ON
			틸트 자동 회전	ON	OFF/ON
			스틸 이미지	OFF	OFF/ON
			안개 보정	OFF	OFF/ON
			고민감도	OFF	OFF/ON
			흔들림 보정	OFF	OFF/ON
			밝기	7	0~14
			대비	32	0~64
			채도	10	0~14
			색상	7	0~14
			초기화	버튼	
카메라	텍스트 오버레이	텍스트 오버레이	사용함	사용안함	(박스 체크)
			위치	고정	고정 Top/Center/Bottom Left/Center/Right 가변 X 영역(0%~99%) Y 영역(0%~99%)

			크기	3	1~9
			텍스트 표시 색상	White	None/ White/ Red/ Green/ Blue/ Yellow Black/ Aqua/ Fuchsia/ Lime/ Teal/ Maroon Olive/ Navy/ Purple/ Gray
			배경 색상	White	None/ White/ Red/ Green/ Blue/ Yellow Black/ Aqua/ Fuchsia/ Lime/ Teal/ Maroon Olive/ Navy/ Purple/ Gray
			내용 입력		(자판 입력)
			투명도	0	(0 : 0%~15 : 93.75%)
		날짜/시간 오버레이	사용함	사용안함	날짜 표시/ 시간 표시(박스 체크)
			위치	고정	고정 Top/Center/Bottom Left/Center/Right 가변 X 영역(0%~99%) Y 영역(0%~99%)
			크기	3	1~9
			텍스트 표시 색상	White	None/ White/ Red/ Green/ Blue/ Yellow Black/ Aqua/ Fuchsia/ Lime/ Teal/ Maroon Olive/ Navy/ Purple/ Gray
			배경 색상	White	None/ White/ Red/ Green/ Blue/ Yellow Black/ Aqua/ Fuchsia/ Lime/ Teal/ Maroon Olive/ Navy/ Purple/ Gray
			날짜 형식	YYYY/MM/DD	YYYY/MM/DD, MM/DD/YYYY, DD/MM/YYYY,
			시간 형식	12 시간	12 시간/24 시간
			투명도	0	(0 : 0%~15 : 93.75%)
			저장	버튼	
	스트림설정	1st 스트림 설정	코덱	H.264	H.264
			해상도	1920X1080	1920X1080/1280X1024/1280X720 720X480/640X480/320X240
			프레임레이트	30	1~30
			G.O.P 간격	30	1~30
			비트레이트종류	CBR	CBR/VBR
			비트레이트	보통 4,000,000	100,000~8,000,000
			프로파일	High Profile	Baseline Profile/Main Profile/High Profile
			복도뷰	OFF	OFF/ 90°/ 270°
		2nd 스트림 설정	코덱	H.264	H.264
			해상도	1280X720	1280X720/720X480/640X480/320X240
			프레임레이트	15	1~30
			G.O.P 간격	15	1~30
			비트레이트종류	CBR	CBR/VBR

			비트레이트	보통 2,000,000	100,000~4,000,000
			프로파일	High Profile	Baseline Profile/Main Profile/High Profile
			복도뷰	OFF	OFF/ 90°/ 270°
		3rd 스트림 설정	코덱	H.264	H.264/MJPEG
			해상도	720X480	720X480/640X480/320X240
			프레임레이트	15	1~30
			G.O.P 간격	15	1~30
			비트레이트종류	CBR	CBR/VBR
			비트레이트	보통 1,000,000	100,000~2,000,000
			프로파일	High Profile	Baseline Profile/Main Profile/High Profile
			복도뷰	OFF	OFF/ 90°/ 270°
			저장	버튼	
	오디오 설정	오디오 설정	마이크(Line In)	켜기	켜기/ 끄기
			스피커(Line Out)	켜기	켜기/ 끄기
			입력 볼륨	100	1~145
			출력 볼륨	100	1~145
			저장	버튼	
이벤트	움직임 감지 설정		민감도설정	보통	매우낮음/낮음/보통/높음/매우높음
			영역설정(마우스로 드래그)	12*12 (전체 영역)	12*12, 전체영역 설정, 영역 초기화
			저장	버튼	
	알람 입력 방식 설정		알람 입력 방식 1	NO	NO(Normal Open)/ NC(Normal Close)
			알람 입력 방식 2	NO	NO(Normal Open)/ NC(Normal Close)
			알람 입력 방식 3	NO	NO(Normal Open)/ NC(Normal Close)
			알람 입력 방식 4	NO	NO(Normal Open)/ NC(Normal Close)
			저장	버튼	
	탐퍼링 감지 설정		사용함	사용안함	사용함/사용안함
			민감도	보통	매우낮음/낮음/보통/높음/매우높음
			저장	버튼	
	이벤트 알림 설정	이메일	이벤트 종류	사용안함	모션/탐퍼링(박스 체크)
			발생 주기	5 초	
			이미지 첨부	아니오	예/아니오(박스 체크)
		FTP 업로드	이벤트 종류	사용안함	모션/주기 시간(박스 체크)
			발생 주기	5 초	
			주기 시간 (이벤트 종류 활성화)	00:00~23:59 매 60 분	00:00~23:59
		이벤트 뷰어	이벤트 종류	사용안함	모션/탐퍼링(박스 체크)

			발생 주기	5 초	
			서버 주소		(자판 입력)
			지속 시간	0 초	
		알람 출력 1	이벤트 종류		알람 입력 1/ 알람 입력 2/ 알람 입력 3 알람 입력 4/ 모션/ 탬퍼링
			지속 시간	5 초	
		알람 출력 2	이벤트 종류		알람 입력 1/ 알람 입력 2/ 알람 입력 3 알람 입력 4/ 모션/ 탬퍼링
			지속 시간	5 초	
			저장 (버튼)		
	SD 녹화 설정		녹화	off	on/ off
			프리알람 크기	2MB	None/ 1MB/ 2MB/ 3MB/ 4MB/ 5MB
			포스트알람 크기	5sec	5sec~180sec
			네트워크 실패 녹화	OFF	ON/ OFF
			녹화 스트림 설정	두번째 스트림	첫번째 스트림/ 두번째 스트림
			녹화 방식	연속	없음/ 연속/ 모션/ 알람/ 탬퍼링/ 연속&모션/ 연속&알람/ 모션&알람 연속&모션&알람
			몇일 및 요일 선택		
			저장	버튼	
사용자	비밀번호 변경	비밀번호 변경	현재비밀번호		
			새 비밀번호	8~12 자리	8~12: 영문/숫자/특수 필수 조합
			비밀번호확인	상동	상동
			변경	버튼	
			초기화	버튼	
	사용자 관리	사용자 관리	아이디	5 ~16 자리	영문 + 숫자 조합
			비밀번호	8~12 자리	10 자리 이상: 영대소문자, 숫자, 특수문자 중 2 종류 이상 구성 8 자리 이상 : 영대소문자, 숫자, 특수문자 중 3 종류 이상 구성
			비밀번호확인	상동	상동
			추가/ 수정	버튼	사용자 추가/ 등록된 사용자 수정 초기 ID 의 PW 만 유지하며, 추가 생성 ID 에 PW 는 제한없음
			사용자목록		읽기전용
			삭제	버튼	
네트워크	네트워크 기본 설정	네트워크 기본 설정	IP 형태	유동	고정/ 유동
			주소		192.168.0.100(자판 입력)
			서브넷마스크		255.255.255.0(자판 입력)

			기본게이트웨이		192.168.0.254(자판 입력)
			저장	버튼	
	DNS 설정	DNS 설정	첫번째 DNS	168.126.63.1	(자판 입력)
			두번째 DNS	168.126.63.2	(자판 입력)
			저장	버튼	
	DDNS 설정	DDNS 설정	DDNS 설정	사용안함	사용함/ 사용안함
			DDNS 서버	DynDNS.com	DynDNS.com/ NoIP.org/ ChangeIP.com
			아이디		(자판 입력)
			비밀번호		(자판 입력)
			호스트 이름		(자판 입력)
			업데이트 주기	5 분	(자판 입력)
			저장	버튼	
	NTP 설정	NTP 설정	NTP 설정	사용안함	사용함/ 사용안함
			호스트 이름	Pool.ntp.org	(자판 입력)
			업데이트 주기	1 시간	(자판 입력)
			저장	버튼	
	FTP 설정	FTP 설정	서버 주소		(자판 입력)
			아이디		(자판 입력)
			비밀번호		(자판 입력)
			포트	21	(자판 입력)
			저장	버튼	
	SMTP 설정	SMTP 서버 설정	서버 주소		(자판 입력)
			아이디		(자판 입력)
			비밀번호		(자판 입력)
			포트	0	(자판 입력)
			SSL-TLS/ATARTTLS 사용	아니오	아니오, SSL, TLS/STARTTLS
			인증 모드	로그인	
		SMTP 계정 설정	보내는 사람		(자판 입력)
			1. 받는 사람		(자판 입력)
			2. 받는 사람		(자판 입력)
			3. 받는 사람		(자판 입력)
			4. 받는 사람		(자판 입력)
			5. 받는 사람		(자판 입력)
			저장	버튼	
	RTSP 설정	RTSP 설정	RTSP 포트	554	최대 65,000 (포트중복체크)
			스트리밍 방식	유니캐스트	유니캐스트/ 멀티캐스트
			Keep-Alive 검사	사용함	사용함/사용안함
				Keep-Alive 검사	사용안함(사용함/사용안함)

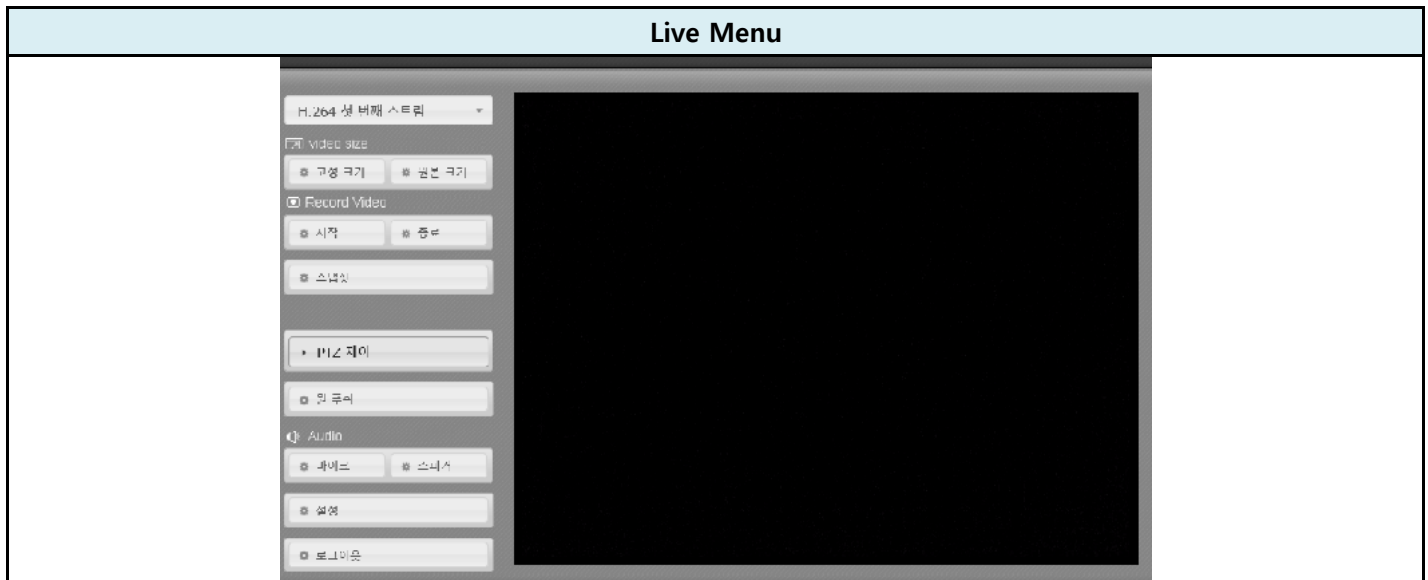
				(TCP)	
				체크 주기	1 분(1~60)
			HTTP 터널 포트	8000	
			HTTPS 터널	사용안함	사용함/ 사용안함
			백채널 오디오 방식	u-law	u-law/ a-law
			저장	버튼	
	SNMP 설정	SNMP V1/V2C	사용함	사용안함	사용함/ 사용안함
			SNMP 포트	161	(자판 입력)
			읽기 커뮤니티	public	(자판 입력)
			쓰기 커뮤니티	private	(자판 입력)
			트랩 메시지	사용함	사용함/ 사용안함(자판 입력)
				트랩 포트	162(자판 입력)
				버전	V1(V1/V2C)
			IP 주소	(자판 입력)	
			커뮤니티	public(자판 입력)	
		SNMP V3	사용함	사용안함	사용함/ 사용안함
			SNMP 포트	161	(자판 입력)
			읽기	보안 이름	public(자판 입력)
				인증 형식	MD5(MD5/SHA1)
				인증 비밀번호	(자판 입력)
				암호화 형식	No Enc(No Enc/ DES/ AES 128)
				암호화 비밀번호	(자판 입력)
			쓰기	보안 이름	private (자판 입력)
				인증 형식	MD5(MD5/SHA1)
				인증 비밀번호	(자판 입력)
				암호화 형식	DES(DES/ AES 128)
				암호화 비밀번호	(자판 입력)
			저장	버튼	
	포트 설정	포트 설정	영상전송포트	2700	최대 65,000 (포트중복체크)
			모션이벤트포트	2300	
			펌웨어 업그레이드 포트	9300	
			HTTP	80	
			HTTPS	10443	
			저장	버튼	
	아이피 필터 설정	아이피 필터 설정	사용함	사용안함	사용함/ 사용안함 (모두 허용/ 모두 차단)
			정책	차단	허용/ 차단
			규칙	(아이피 입력)	추가/ 삭제/ 초기화

					아이피 카운트(0/100)
				현재 컴퓨터의 아이피 주소 허용	
			저장	버튼	
	UPnP 설정	UPnP 설정	포트 포워딩	사용안함	사용함/ 사용안함
			프렌들리 이름	'모델명'	
			저장	버튼	
시스템	시스템 업그레이드	시스템 업그레이드	현재 버전	'버전 표기'	(읽기 전용)
			파일 선택		<찾아보기...>
			업그레이드	버튼	
	시스템 재시작	시스템 재시작	시스템이 재시작 됩니다. (버튼)	60 초	안내 문구: *시스템 재부팅을 시작 합니다. 60 초 남았습니다. 잠시후 시스템에 자동으로 재접속을 시도합니다. 또한 시스템 재부팅후 수동으로 접속 하 수도 있습니다.
	시스템 초기화	시스템 초기화	초기화가 진행된후 시스템이 재시작 됩니다.(버튼)	60 초	안내 문구: *시스템 공장 초기화를 시작 합니다. 60 초 남았습니다. 공장 초기화후 시스템은 재부팅 됩니다.
	내보내기/ 가져오기	설정 내보내기	설정파일을 만들기 위해서 아래 버튼 클릭시 설정 파일을 다운로드 합니다.	버튼	'설정 파일 내보내기'
		설정 가져오기	선택된 설정을 시스템에 적용하기 위하여 아래 버튼을 누르세요.	'찾아보기...'	'파일 올리기'
	날짜/시간	표준시간대	GMT+9 Asia/Seoul		
		날짜/시간	시간 설정 (수동으로만 설정 가능)	YYYY MM DD HH MM SS	NVR 과 시간 동기화 기본
			저장	버튼	
	시스템 로그	시스템 로그 (100 개)	카탈로그	All	All/ System/Auth/Network/Stream/Codec
			시작시간	YYYY MM DD HH MM SS	현재부터 24 시간이전
			종료시간	YYYY MM DD HH MM SS	
			로그 검색	버튼	정렬방식/개수제한 (10/100/1000/5000/10000)

			로그 삭제	버튼	
	SD 카드				SD Card 유/무 메시지
	시스템 정보	시스템 정보	펌웨어버전	버전/날짜표기	
			제품모델	모델명	IPD4, IPDIR4, IPDIR10, IPBIR4, IPBIR7, IPBIR30, IPCAR10, IPSP80
			상태 LED	사용함	사용함/ 사용안함
			프로토콜	KTT	KTT/ ONVIF
			HTTP API 인증	사용함	사용함/ 사용안함
			카메라 이름		
		네트워크 정보	IP 형태	유동	읽기전용
			IP 주소	xxx.xxx.xxx.xxx	읽기전용
			서브넷마스크	xxx.xxx.xxx.xxx	읽기전용
			기본게이트웨이	xxx.xxx.xxx.xxx	읽기전용
			맥 어드레스	xx:xx:xx:xx:xx:xx	읽기전용
			저장	버튼	
PTZ		PTZ 설정	P/T 프로포셔널	On	On/ Off
			홈 포지션	Off	Off/ Preset1~Preset64
			팬/틸트 초기화	설정	버튼
			저장	버튼	
		외부 시리얼	종류	Keyboard	Keyboard/ PT-Driver
			아이디	1	
			전송 속도	9600	600~115200
			프로토콜	Pelco-D	Pelco-D/ Pelco-P
			저장	버튼	
		제어 설정	PTZ 제어		아이콘 동작
			PT 속도	32	1~64
			ZF 속도	2	1~4
			프리셋	PRESET1	PRESET1~ PRESET64
				프리셋 이동	버튼
				프리셋 설정	버튼
				프리셋 삭제	버튼
			트레이스	1	1/ 2
				시작	버튼
				정지	버튼
				설정 시작	버튼
				설정 정지	버튼
			자동 팬	Clockwise	Clockwise/ Anti Clockwise
				시작	버튼

				정지	버튼
			속도	속도:10deg/s	1~15
		투어 설정	투어 설정	사용안함	사용함/ 사용안함
			투어 선택	TOUR1	
				삭제	버튼
			투어 이름		자판 입력
				추가	버튼
			프리셋	PRESET1	PRESET1~ PRESET64
			지속 시간	5 초	1~3600 초
			속도	64	1~64
				추가	버튼
				삭제	버튼
			저장	버튼	
		이벤트 설정	알람 입력 1	PRESET1	PRESET1~ PRESET64
			알람 입력 2	PRESET1	PRESET1~ PRESET64
			알람 입력 3	PRESET1	PRESET1~ PRESET64
			알람 입력 4	PRESET1	PRESET1~ PRESET64
			이전 위치	PRESET1	PRESET1~ PRESET64
			지속 시간	1 초	1~3600 초
			저장		
라이브 영상					
로그 아웃				버튼	

2.3 Live Menu



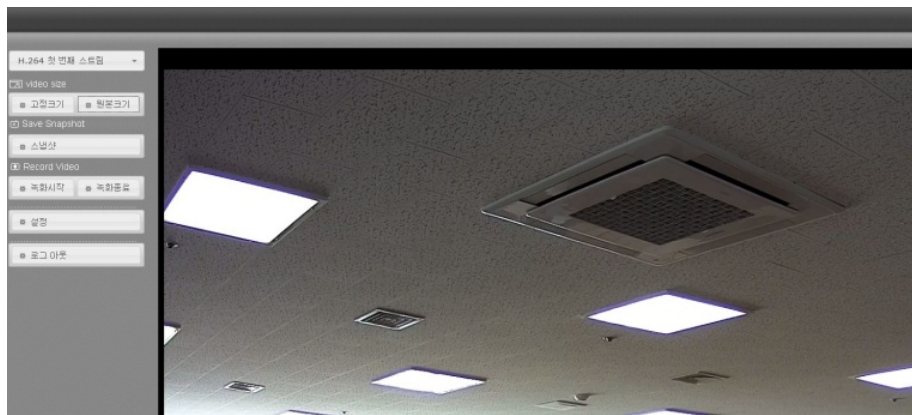
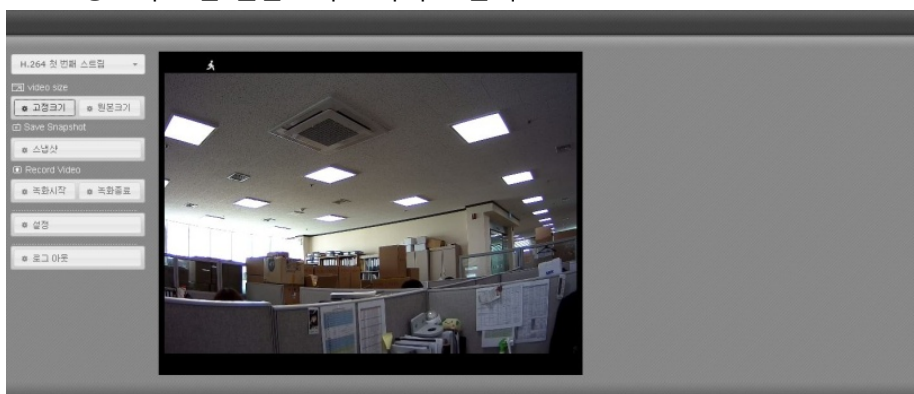
1. 메뉴트리 통합, 메뉴 순서통합
2. 메뉴 진입 방법
 - 마우스 커서를 각 UI 에 위치하여 클릭

2.3.1 스트림

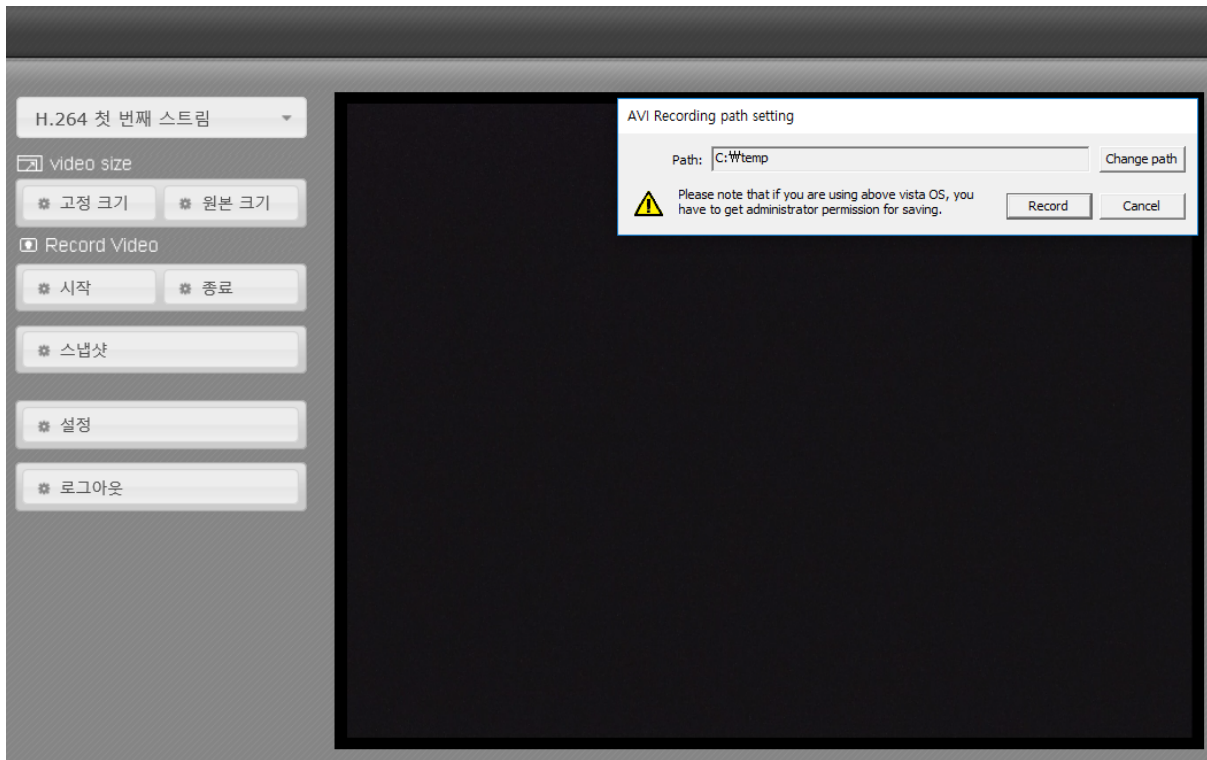
- 라이브 영상의 스트림 설정을 1 또는 2, 3 로 선택

2.3.2 Video Size

- 고정크기 또는 원본크기로 사이즈 선택

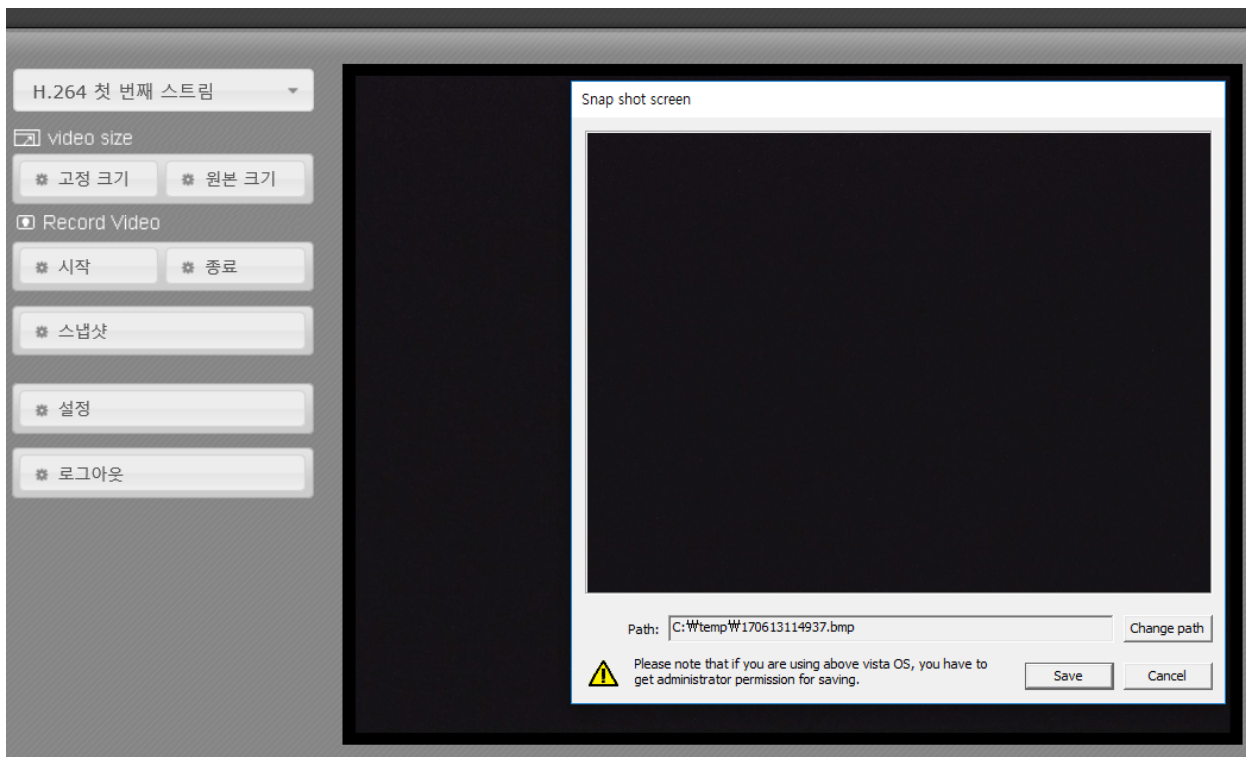


2.3.3 Record Video



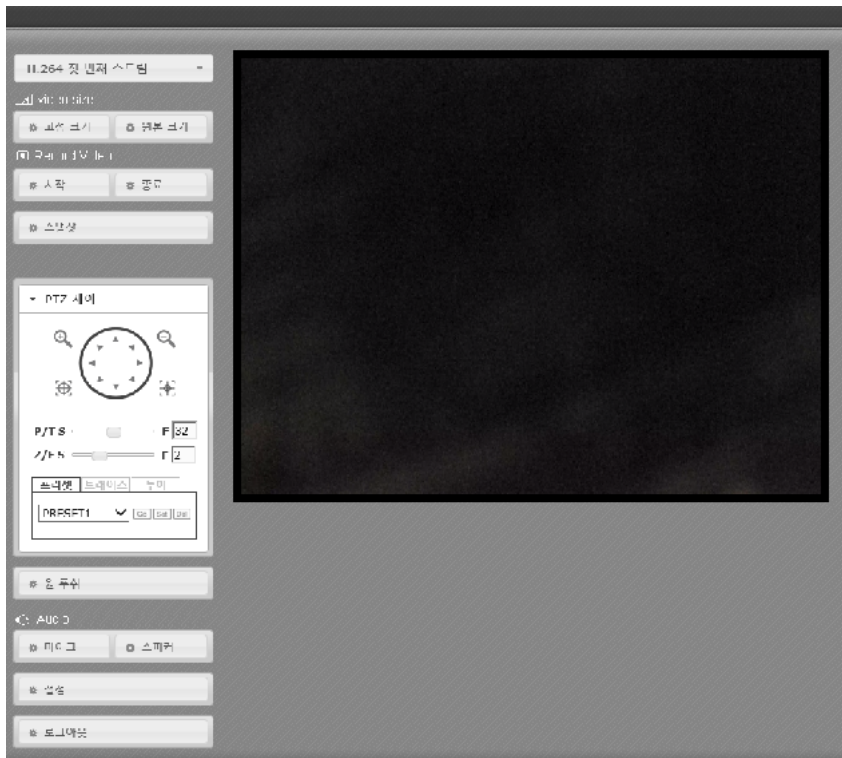
1. 원하는 영상의 이미지 상에서 <시작>를 클릭
2. <AVI Recording path setting> 창이 팝업
3. 기본 저장 폴더 <c:\temp>

2.3.4 스냅샷



1. 원하는 영상의 이미지 상에서 <스냅샷>를 클릭
2. <Snap shot screen> 창이 팝업
3. 기본 저장 폴더 <c:\temp\yyymmddhhmmss.bmp>

2.3.5 PTZ 제어 및 원푸쉬



- PTZ 제어 : 팬, 틸트, 줌 인/아웃, 포커스 제어 및 속도 설정과 프리셋 설정
- 원푸시 : 렌즈 포커스 자동 조정
- 포커스+/포커스- : 렌즈 포커스 조정

2.3.6 마이크 및 스피커



- 마이크(Line In) : 음성 입력
- 스피커(Line Out) : 음성 출력

2.3.5 설정

- 설정 페이지로 이동

2.3.6 로그 아웃

- 기존 접속을 중지하고, 페이지를 로그인 창으로 이동

2.4 설정



2.5 카메라

2.5.1. 카메라 설정

- 카메라 설정

설정	항목 1	항목 2	기본값	비고
카메라 설정	프라이버시 마스크	Show	비활성	Area1~ Area8
		Select	비활성	Area1~ Area8
		Set zone color	비활성	Black/Red/Green/Blue/Yellow/Mosaic
		프라이버시 마스크 적용	버튼	
	주/야간 모드 설정 AUTO 일 때	주야간모드	AUTO	AUTO/ CDS/ Time/ COLOR/ BW
		주간->야간레벨	7	1~11
		야간->주간레벨	21	13~21
		IR 레벨	AUTO	MANUAL
	주/야간 모드 설정 CDS 일 때	주야간모드	CDS	AUTO/ CDS/ Time/ COLOR/ BW
		Threshold(LUX)	4	1~10
		Margin	6	1~10
		CDS 시간(초)	4	1~15
		IR 레벨	AUTO	MANUAL

	주/야간 모드 설정 Time 일 때	주야간모드	Time	AUTO/ CDS/ Time/ COLOR/ BW
		Threshold(LUX)	00:00~00:00	(기간 입력)
		IR 레벨	AUTO	MANUAL
	자동초점 조절 모드	자동초점 조절모드	AUTO Focus	AUTO Focus/Zoom Trigger/Manual Focus
		자동초점조절 제한	OFF	OFF/ON
		디지털 줌	OFF	OFF/ON
	자동 화이트 밸런스	화이트 밸런스	ATW	Auto White Balance/ Indoor(3200K Base Mode)/ Outdoor(5800K Base Mode) One Push WB/ ATW/ Manual
	자동 노출 제어 자동 노출 제어 수동 일때	자동노출	전체 자동	전체자동/수동/셔터우선/조리개우선/밝기
		자동 슬로우 셔터	OFF	
		자동노출	수동	전체자동/수동/셔터우선/조리개우선/밝기
		셔터	1/30	1/1~1/30000
		조리개	F2.8	CLOSE/ F1.6~F14
		게인	0dB	-3dB~+28dB
	자동 노출 제어 셔터 우선 일때	자동노출	셔터 우선	전체자동/수동/셔터우선/조리개우선/밝기
		셔터	1/30	1/1~1/30000
		게인	+6dB	+6dB~+28dB
		밝기	10	0~14
	자동 노출 제어 조리개 우선 일때	자동노출	조리개 우선	전체자동/수동/셔터우선/조리개우선/밝기
		조리개	F2.8	CLOSE/ F1.6~F14
		게인	+6dB	+6dB~+28dB
		밝기	10	0~14
	자동 노출 제어 밝기 우선 일때	자동노출	밝기	전체자동/수동/셔터우선/조리개우선/밝기
		밝기	10	0~14
	영상효과	역광보정	OFF	OFF/ON
		광역광보정	OFF	OFF/ON
		선명도	5	0~20
		노이즈 제거	Level1	Off/Level1/ Level2/ Level3
		감마 설정	Standard	Standard /Level1/ Level2/ Level3/ Level4
		이미지 회전	ON	OFF/ON
		틸트 자동 회전	ON	OFF/ON
		스틸 이미지	OFF	OFF/ON
		안개 보정	OFF	OFF/ON
		고민감도	OFF	OFF/ON
		흔들림 보정	OFF	OFF/ON
		밝기	7	0~14

카메라

카메라 설정
화상 모드 설정
스트림 설정
고급 옵션

카메라 설정



클릭하여 미리보기 창으로 이동

주/바깥 모드 전환 / 자동조점소전 모드 / 자동 화이트밸런스 / 자동 노이즈 제거 / 잠금 효과

자동 화이트밸런스

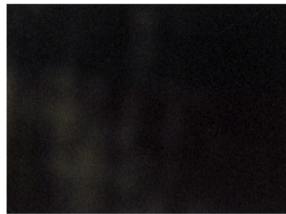
비디오 프레임 1/25

소기화

카메라

카메라 설정
화상 모드 설정
스트림 설정
고급 옵션

카메라 설정



클릭하여 미리보기 창으로 이동

주/바깥 모드 전환 / 자동조점소전 모드 / 자동 화이트밸런스 / 자동 노이즈 제거 / 잠금 효과

자동 노이즈 제거

자동 노이즈 제거 1/25

자동 노이즈 제거 OFF

소기화



2.5.2. 텍스트 오버레이

설정	항목 1	항목 2	기본값
텍스트 오버레이	사용함	사용안함	(박스 체크)
	위치	고정	고정 Top/Center/Bottom Left/Center/Right 가변 X 영역(0%~99%) Y 영역(0%~99%)
	크기	3	1~9
	텍스트 표시 색상	White	None/ White/ Red/ Green/ Blue/ Yellow Black/ Aqua/ Fuchsia/ Lime/ Teal/ Maroon Olive/ Navy/ Purple/ Gray
	배경 색상	White	None/ White/ Red/ Green/ Blue/ Yellow Black/ Aqua/ Fuchsia/ Lime/ Teal/ Maroon Olive/ Navy/ Purple/ Gray
	내용 입력		(자판 입력)
	투명도	0	(0 : 0%~15 : 93.75%)
날짜/시간 오버레이	사용함	사용안함	날짜 표시/ 시간 표시(박스 체크)
	위치	고정	고정 Top/Center/Bottom Left/Center/Right 가변 X 영역(0%~99%) Y 영역(0%~99%)
	크기	3	1~9
	텍스트 표시 색상	White	None/ White/ Red/ Green/ Blue/ Yellow Black/ Aqua/ Fuchsia/ Lime/ Teal/ Maroon Olive/ Navy/ Purple/ Gray

	배경 색상	White	None/ White/ Red/ Green/ Blue/ Yellow Black/ Aqua/ Fuchsia/ Lime/ Teal/ Maroon Olive/ Navy/ Purple/ Gray
	날짜 형식	YYYY/MM/DD	YYYY/MM/DD, MM/DD/YYYY, DD/MM/YYYY,
	시간 형식	12 시간	12 시간/24 시간
	투명도	0	(0 : 0%~15 : 93.75%)
	저장	버튼	

카메라 > 텍스트 오버레이

카메라

카메라 설정

텍스트 오버레이

스트림 설정

이벤트

사용자

네트워크

시스템

라이브 영상

로그아웃

텍스트 오버레이

사용합

위치

고정

가변

Top

Left

크기

3

텍스트 표시 색상

White

배경 색상

None

내용 입력

투명도

0

(0: 0% ~ 15: 93.75%)

날짜/시간 오버레이

저장

2.5.3. 스트림 설정

- 첫번째 스트림과 두번째 스트림, 세번째 스트림의 각 항목을 선택

설정	항목 1	항목 2	기본값	조정범위
스트림설정	1st 스트림 설정	코덱	H.264	H.264
		해상도	1920X1080	1920X1080/1280X1024/1280X720 720X480/640X480/320X240
		프레임레이트	30	1~30
		G.O.P 간격	30	1~30
		비트레이트종류	CBR	CBR/VBR
		비트레이트	보통 4,000,000	100,000~8,000,000
		프로파일	High Profile	Baseline Profile/Main Profile/High Profile
		복도뷰	OFF	OFF/ 90°/ 270°
	2nd 스트림 설정	코덱	H.264	H.264
		해상도	1280X720	1280X720/720X480/640X480/320X240

		프레임레이트	15	1~30
		G.O.P 간격	15	1~30
		비트레이트종류	CBR	CBR/VBR
		비트레이트	보통 2,000,000	100,000~4,000,000
		프로파일	High Profile	Baseline Profile/Main Profile/High Profile
		복도뷰	OFF	OFF/ 90°/ 270°
	3rd 스트림 설정	코덱	H.264	H.264/MJPEG
		해상도	720X480	720X480/640X480/320X240
		프레임레이트	15	1~30
		G.O.P 간격	15	1~30
		비트레이트종류	CBR	CBR/VBR
		비트레이트	보통 1,000,000	100,000~2,000,000
		프로파일	High Profile	Baseline Profile/Main Profile/High Profile
		복도뷰	OFF	OFF/ 90°/ 270°
		저장	버튼	

카메라 > 스트림 설정

카메라

카메라 설정

텍스트 오버레이

스트림 설정

이벤트

사용자

네트워크

시스템

라이브 영상

로그아웃

1st 스트림 설정

코덱

H.264

해상도

1920x1080

프레임레이트

30

G.O.P 간격

30

비트레이트 종류

CBR

비트레이트

최소

보통

최대

4000000 bps

프로파일

High Profile

복도 뷰

OFF

2nd 스트림 설정

3rd 스트림 설정

저장

2.5.4. 오디오 설정

- 오디오 입/출력 및 볼륨 설정

설정	항목 1	항목 2	기본값	조정범위
카메라	오디오 설정	마이크(Line In)	켜기	켜기/ 끄기

		스피커(Line Out)	켜기	켜기/ 끄기
		입력 볼륨	100	1~145
		출력 볼륨	100	1~145
		저장	버튼	

카메라 > 오디오 설정

카메라

카메라 설정

텍스트 오버레이

스트림 설정

오디오 설정

이벤트

사용자

네트워크

시스템

라이브 영상

로그아웃

오디오 설정

마이크 (Line In)

켜기

끄기

스피커 (Line Out)

켜기

끄기

입력 볼륨

low

high

100

출력 볼륨

low

high

100

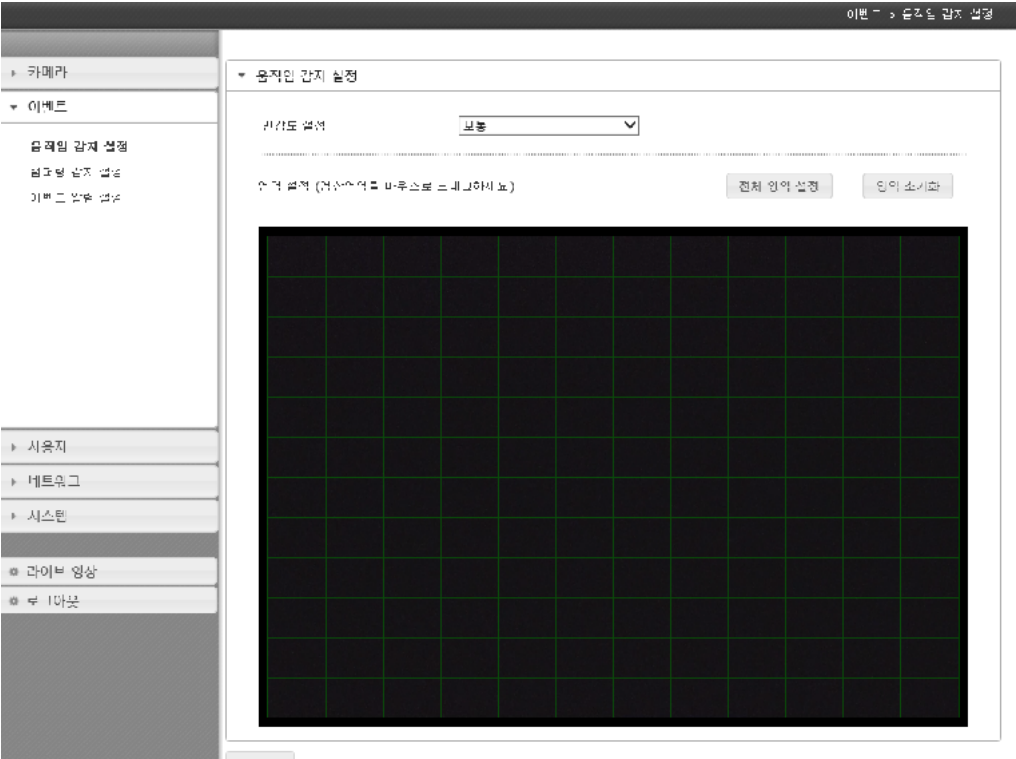
저장

2.6 이벤트

2.6.1. 움직임 감지 설정

- 민감도를 단계별로 조정
- 움직임 감지를 전체 및 영역별 조정

설정	항목 1	항목 2	기본값	조정범위
이벤트	움직임 감지 설정	민감도 설정	보통	매우낮음/낮음/보통/높음/매우높음
		영역 설정	12*12(전체 영역)	12*12/영역 초기화
		저장	버튼	



2.6.2. 알람 입력 방식 설정

- 알람 입력에 대한 방식 설정

설정	항목 1	항목 2	기본값	조정범위
이벤트	알람 입력 방식 설정	알람 입력 방식 1	NO	NO(Normal Open)/ NC(Normal Close)
		알람 입력 방식 2	NO	NO(Normal Open)/ NC(Normal Close)
		알람 입력 방식 3	NO	NO(Normal Open)/ NC(Normal Close)
		알람 입력 방식 4	NO	NO(Normal Open)/ NC(Normal Close)
		저장	버튼	

카메라

이벤트

특직익 각시 설정

알람 입력 방식 설정

탐퍼링 감지 설정

이벤트 알림 설정

UD 녹화 설정

알람 입력 방식 설정

알람 입력 방식 1

☒ NO (Normal Open)☐ NC (Normal Close)

알람 입력 방식 2

☒ NO (Normal Open)☐ NC (Normal Close)

알람 입력 방식 3

☒ NO (Normal Open)☐ NC (Normal Close)

일일 입력 방식 1

☒ NO (Normal Open)☐ NC (Normal Close)

시상

사용자

네트워크

시스템

PTZ

라이브 영상

로그아웃

2.6.3. 탐퍼링 감지 설정

- 민감도를 단계별로 조정

설정	항목 1	항목 2	기본값	조정범위
이벤트	탐퍼링 감지 설정	사용함	사용안함	사용함/사용안함
		민감도	보통	매우낮음/낮음/보통/높음/매우높음
		저장	버튼	

이벤트 > 탐퍼링 감지 설정

카메라

이벤트

움직임 감지 설정

탐퍼링 감지 설정

이벤트 알림 설정

탐퍼링 감지 설정

사용함

☐ 사용함☒ 사용안함

민감도

보통

저장

사용자

네트워크

시스템

라이브 영상

로그아웃

2.6.4. 이벤트 알림 설정

- 각 이벤트별 알림의 설정을 조정

설정	항목 1	항목 2	항목 3	기본값	조정범위
이벤트	이벤트 알림 설정	이메일	이벤트 종류	사용안함	모션/탐퍼링(박스 체크)
			발생 주기	5 초	
			이미지 첨부	아니오	예/아니오(박스 체크)
		FTP 업로드	이벤트 종류	사용안함	모션/주기 시간(박스 체크)
			발생 주기	5 초	
			주기 시간 (이벤트 종류 활성화)	00:00~23:59 매 60 분	00:00~23:59
		이벤트 뷰어	이벤트 종류	사용안함	모션/탐퍼링(박스 체크)
			발생 주기	5 초	
			서버 주소		(자판 입력)
			지속 시간	0 초	
		알람 출력 1	이벤트 종류		알람 입력 1/ 알람 입력 2/ 알람 입력 3 알람 입력 4/ 모션/ 탐퍼링
			지속 시간	5 초	
		알람 출력 2	이벤트 종류		알람 입력 1/ 알람 입력 2/ 알람 입력 3 알람 입력 4/ 모션/ 탐퍼링
			지속 시간	5 초	
			저장 (버튼)		

이벤트 > 이벤트 알림 설정

가게번호

이벤트

출입 감지 설정
문개 입력 방식 설정
문폐쇄 감지 설정
이벤트 알람 설정
SD 녹화 설정

이메일

FTP 업로드

이벤트 뷰어

알람 출력 1

이벤트 종류 알람 입력 1 ☐ 알람 입력 2 ☐ 감광 입력 3 ☐ 문개 입력 4 ☐ 모션 ☐ 탐퍼링 ☐
지속 시간 5 초

알람 출력 2

저장

사용자

네트워크

시스템

PTZ

레이브 영상

로그아웃

- 각 이벤트별 알림의 설정을 조정

0.1트 ≧ GDP 10조 원서상

2.7.1. 비밀번호 변경

- 비밀번호 변경이 필요할 때 조정

설정	항목 1	항목 2	기본값	조정범위
사용자	비밀번호 변경	현재비밀번호	11111111	기본값
		새 비밀번호	8~12 자리	8~12: 영문/숫자/특수 필수 조합
		비밀번호확인	상동	상동
		변경	버튼	
		초기화	버튼	

카메라

이벤트

사용자

비밀번호 변경

사용자 관리

네트워크

시스템

라이브 영상

로그아웃

비밀번호 변경

현재 비밀번호

새 비밀번호

비밀번호 확인

변경

초기화

2.7.2. 관리자 변경

- 관리자 추가/수정 조정
- 관리자 계정 조정

설정	항목 1	항목 2	기본값	조정범위
사용자 관리	사용자 관리	아이디	5 ~16 자리	영문 + 숫자 조합
		비밀번호	8~12 자리	- 10 자리 이상: 영대소문자, 숫자, 특수문자 중 2 종류 이상 구성 - 8 자리 이상 : 영대소문자, 숫자, 특수문자 중 3 종류 이상 구성
		비밀번호확인	상동	상동
		추가 / 수정	버튼	사용자 추가/ 등록된 사용자 수정 초기 ID 의 PW 만 유지하며, 추가 생성 ID 에 PW 는 제한 없음
		사용자목록		읽기전용
		삭제	버튼	

카메라

이벤트

사용자

비밀번호 변경

관리자 변경

네트워크

시스템

라이브 영상

로그 아웃

▼ 사용자 추가 / 수정

아이디

비밀번호

비밀번호 확인

추가 / 수정

사용자 계정

사용자 목록

11qqaa..

삭제

2.8 네트워크

2.8.1. 네트워크 기본설정

- IP 형태 및 주소 조정

설정	항목 1	항목 2	기본값	조정범위
네트워크	네트워크 기본설정	IP 형태	유동	고정/ 유동
		주소		192.168.0.100(자판 입력)
		서브넷마스크		255.255.255.0(자판 입력)
		기본게이트웨이		192.168.0.254(자판 입력)
		저장	버튼	

The screenshot shows a web-based configuration page for a network device. On the left is a sidebar menu with options like '기본설정', '네트워크', '보안', '시스템', '로그인', '로그아웃', and '로그기록'. The main area is titled '네트워크 설정' (Network Settings). Under the 'IP 설정' (IP Settings) tab, there is a table for 'IP 주소 설정' (IP Address Settings). The table has columns for 'IP 주소' (IP Address), '기본값' (Default Value), and '조정범위' (Adjustment Range). The first row shows '168.126.63.1' as the IP address, '기본값' as the default, and '(자판 입력)' (Keyboard Input) as the adjustment range. The second row shows '168.126.63.2' as the IP address, '기본값' as the default, and '(자판 입력)' as the adjustment range. Below the table is a '저장' (Save) button.

IP 주소	기본값	조정범위
168.126.63.1	기본값	(자판 입력)
168.126.63.2	기본값	(자판 입력)

2.8.2. DNS 설정

- 첫번째 DNS 와 두번째 DNS 조정

설정	항목 1	항목 2	기본값	조정범위
네트워크	DNS 설정	첫번째 DNS	168.126.63.1	(자판 입력)
		두번째 DNS	168.126.63.2	(자판 입력)
		저장	버튼	

The screenshot shows a web-based configuration page for a network device. On the left is a sidebar menu with options like '기본설정', '네트워크', '보안', '시스템', '로그인', '로그아웃', and '로그기록'. The main area is titled '네트워크 설정' (Network Settings). Under the 'DNS 설정' (DNS Settings) tab, there is a table for 'DNS 설정' (DNS Settings). The table has columns for 'DNS 주소' (DNS Address), '기본값' (Default Value), and '조정범위' (Adjustment Range). The first row shows '168.126.63.1' as the DNS address, '기본값' as the default, and '(자판 입력)' (Keyboard Input) as the adjustment range. The second row shows '168.126.63.2' as the DNS address, '기본값' as the default, and '(자판 입력)' as the adjustment range. Below the table is a '저장' (Save) button.

DNS 주소	기본값	조정범위
168.126.63.1	기본값	(자판 입력)
168.126.63.2	기본값	(자판 입력)

2.8.3. DDNS 설정

- DDNS 서버 설정

설정	항목 1	항목 2	기본값	조정범위
네트워크	DDNS 설정	DDNS 설정	사용안함	사용함/ 사용안함
		DDNS 서버	DynDNS.com	DynDNS.com/ NoIP.org/ ChangelP.com
		아이디		(자판 입력)
		비밀번호		(자판 입력)
		호스트 이름		(자판 입력)
		업데이트 주기	5 분	(자판 입력)
		저장	버튼	



2.8.4. NTP 설정

- NTP 설정

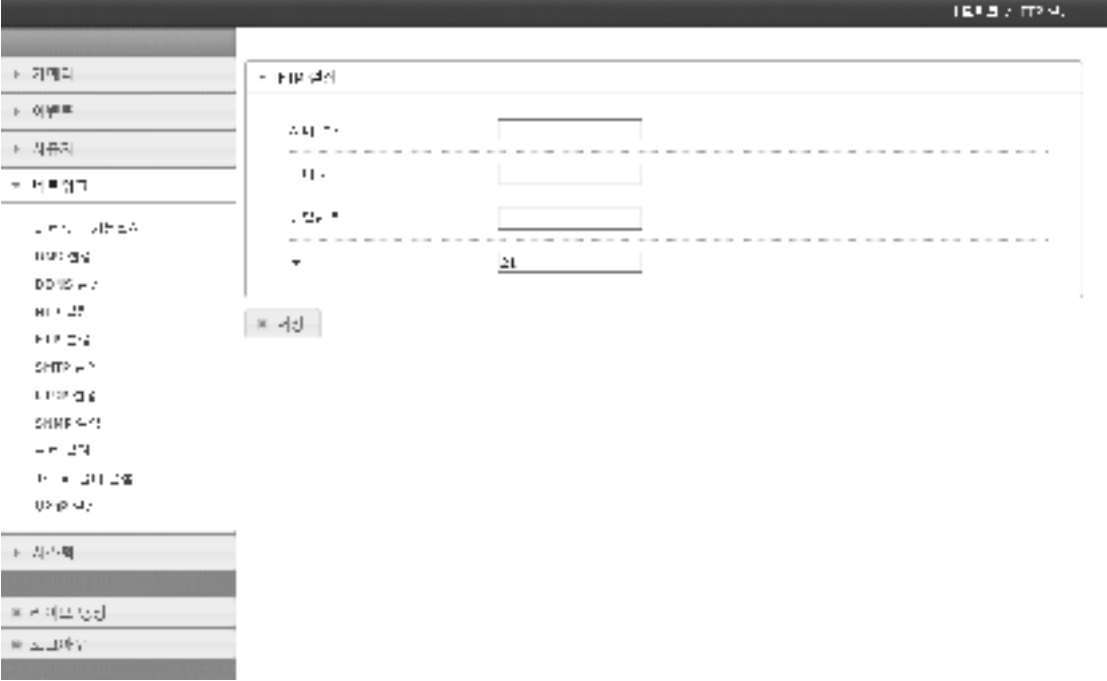
설정	항목 1	항목 2	기본값	조정범위
네트워크	NTP 설정	NTP 설정	사용안함	사용함/ 사용안함
		호스트 이름	Pool.ntp.org	(자판 입력)
		업데이트 주기	1 시간	(자판 입력)
		저장	버튼	



2.8.5. FTP 설정

- FTP 설정

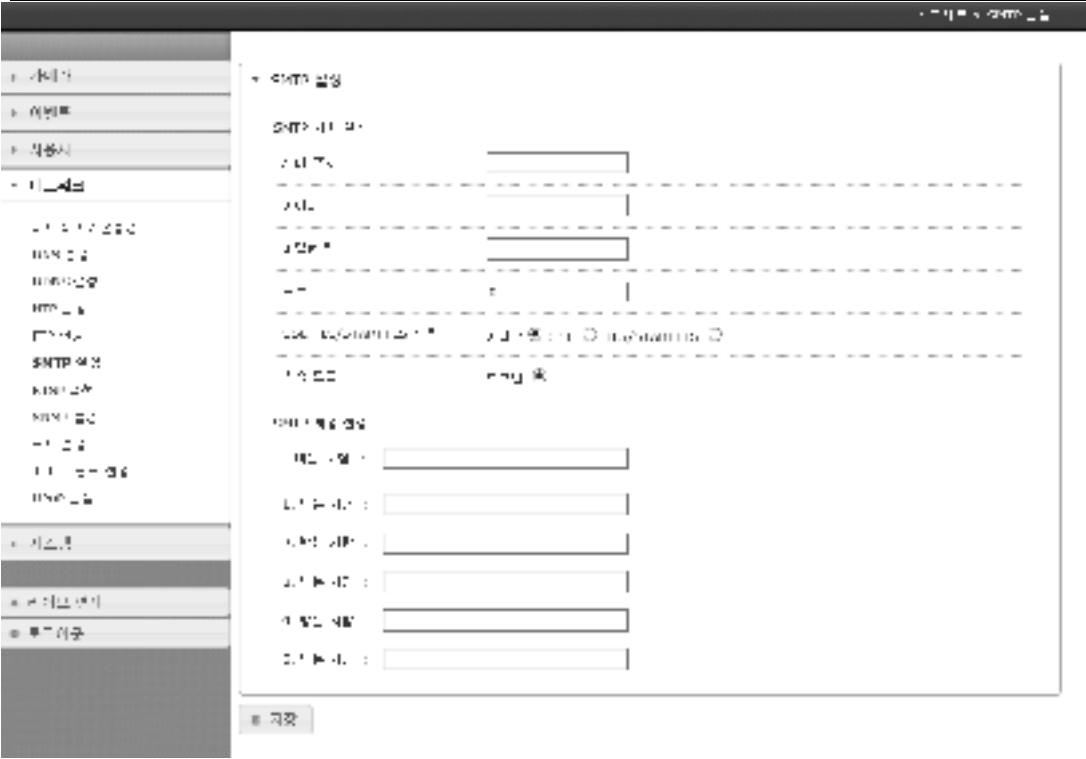
설정	항목 1	항목 2	기본값	조정범위
네트워크	FTP 설정	서버 주소		(자판 입력)
		아이디		(자판 입력)
		비밀번호		(자판 입력)
		포트	21	(자판 입력)
		저장	버튼	



2.8.6. SMTP 설정

- SMTP 설정

설정	항목 1	항목 2	항목 3	기본값	조정범위
네트워크	SMTP 설정	SMTP 서버 설정	서버 주소		(자판 입력)
			아이디		(자판 입력)
			비밀번호		(자판 입력)
			포트	0	(자판 입력)
			SSL-TLS/ATARTTLS 사용	아니오	아니오, SSL, TLS/STARTTLS
			인증 모드	로그인	
		SMTP 계정 설정	보내는 사람		(자판 입력)
			1. 받는 사람		(자판 입력)
			2. 받는 사람		(자판 입력)
			3. 받는 사람		(자판 입력)
			4. 받는 사람		(자판 입력)
			5. 받는 사람		(자판 입력)
			저장	버튼	



2.8.7. RTSP 설정

- RTSP 포트 조정

설정	항목 1	항목 2	기본값	조정범위
네트워크	RTSP 설정	RTSP 포트	554	최대 65,000 (포트중복체크)
		스트리밍 방식	유니캐스트	유니캐스트/ 멀티캐스트

		Keep-Alive 검사	사용함	사용함/사용안함
			Keep-Alive 검사 (TCP)	사용안함(사용함/사용안함)
			체크 주기	1 분(1~60)
		HTTP 터널 포트	8000	
		HTTPS 터널	사용안함	사용함/ 사용안함
		백채널 오디오 방식	u-law	u-law/ a-law
		저장	버튼	

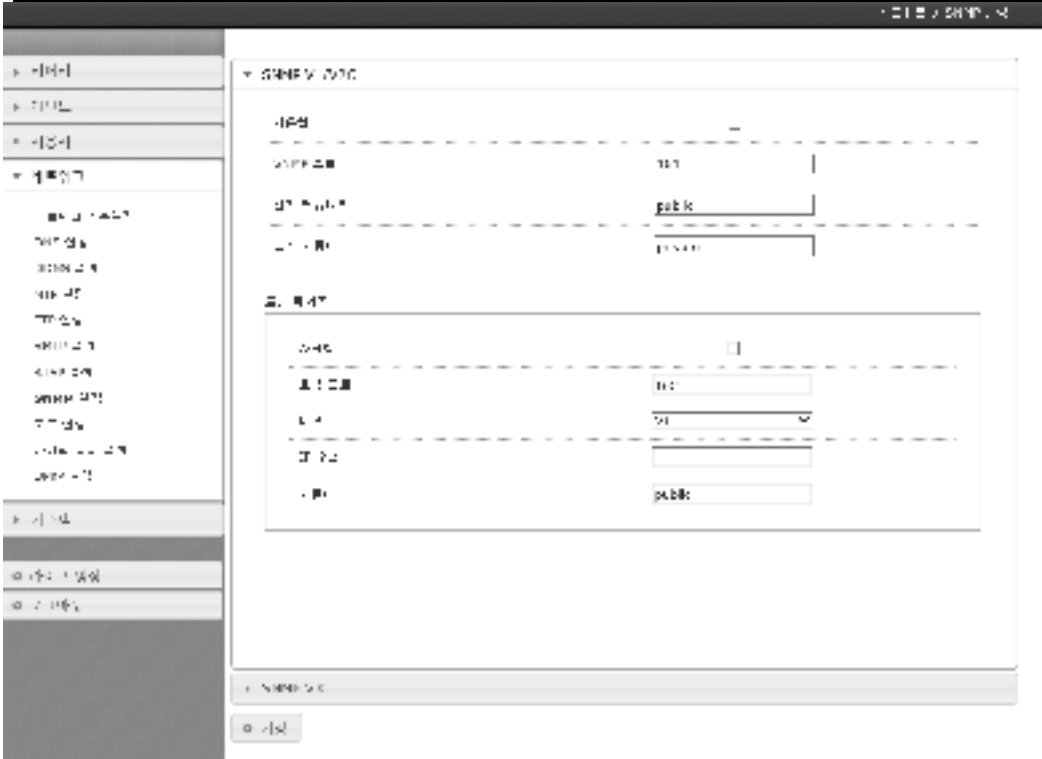


2.8.8. SNMP 설정

- SNMP 설정

설정	항목 1	항목 2	항목 3	기본값	조정범위
	SNMP 설정	SNMP V1/V2C	사용함	사용안함	사용함/ 사용안함
			SNMP 포트	161	(자판 입력)
			읽기 커뮤니티	public	(자판 입력)
			쓰기 커뮤니티	private	(자판 입력)
			트랩 메시지	사용함	사용함/ 사용안함(자판 입력)
			인증 모드	트랩 포트	162(자판 입력)
		SNMP V3	보내는 사람	버전	V1(V1/V2C)
			1. 받는 사람	IP 주소	(자판 입력)
			2. 받는 사람	커뮤니티	public(자판 입력)
			사용함	사용안함	사용함/ 사용안함

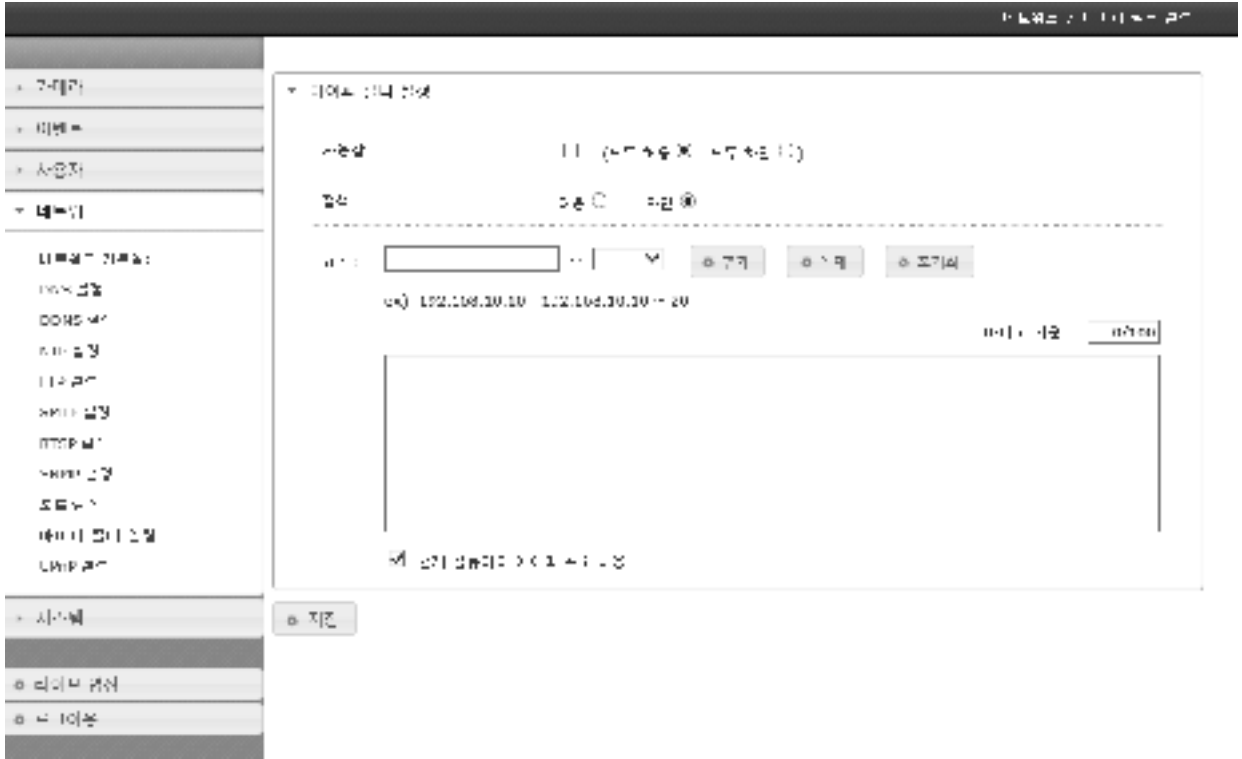
			SNMP 포트	161	(자판 입력)
			읽기	보안 이름	public(자판 입력)
				인증 형식	MD5(MD5/SHA1)
				인증 비밀번호	(자판 입력)
				암호화 형식	No Enc(No Enc/ DES/ AES 128)
				암호화 비밀번호	(자판 입력)
			쓰기	보안 이름	private (자판 입력)
				인증 형식	MD5(MD5/SHA1)
				인증 비밀번호	(자판 입력)
				암호화 형식	DES(DES/ AES 128)
				암호화 비밀번호	(자판 입력)
			저장	버튼	



2.8.9. 네트워크 포트 설정

- 네트워크 포트 조정

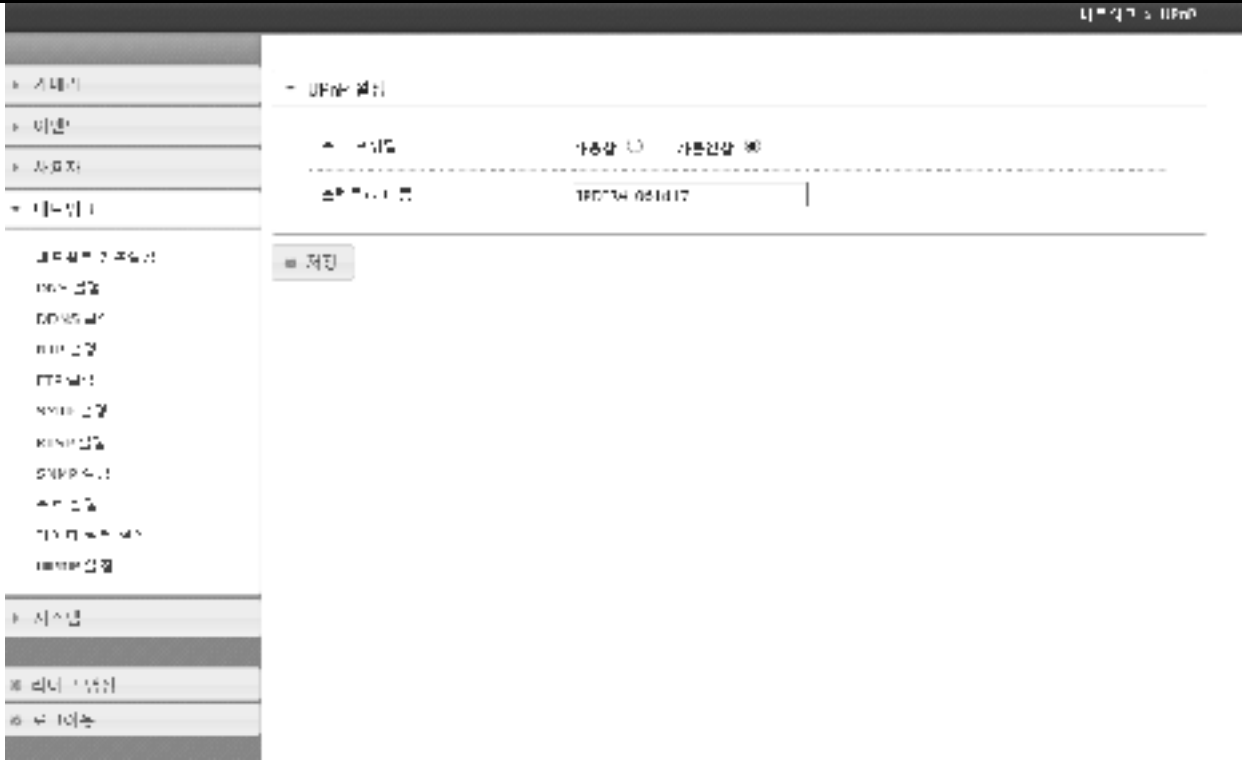
설정	항목 1	항목 2	기본값	조정범위
네트워크	포트 설정	영상전송포트	2700	최대 65,000 (포트중복체크)
		모션이벤트포트	2300	
		펌웨어 업그레이드 포트	9300	
		HTTP	80	
		HTTPS	10443	
		저장	버튼	



2.8.11. UPnP 설정

- UPnP 설정

설정	항목 1	항목 2	기본값	조정범위
네트워크	UPnP 설정	포트 포워딩	사용안함	사용함/ 사용안함
		프렌들리 이름	'모델명'	
		저장	버튼	



2.9 시스템

2.9.1. 시스템 업그레이드

- 시스템을 업그레이드

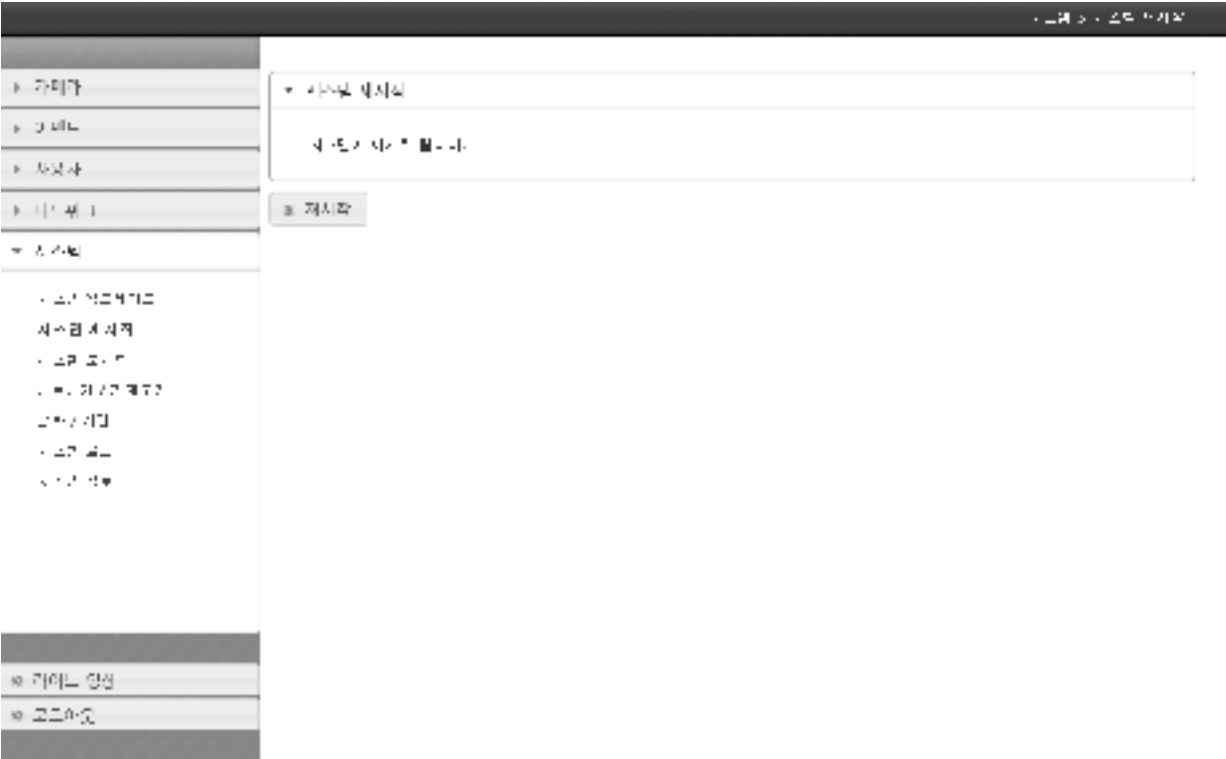
설정	항목 1	항목 2	기본값	조정범위
시스템	시스템 업그레이드	현재 버전	'버전 표기'	(읽기 전용)
		파일 선택		<찾아보기...>
		업그레이드	버튼	



2.9.2. 시스템 재시작

- 시스템을 재시작

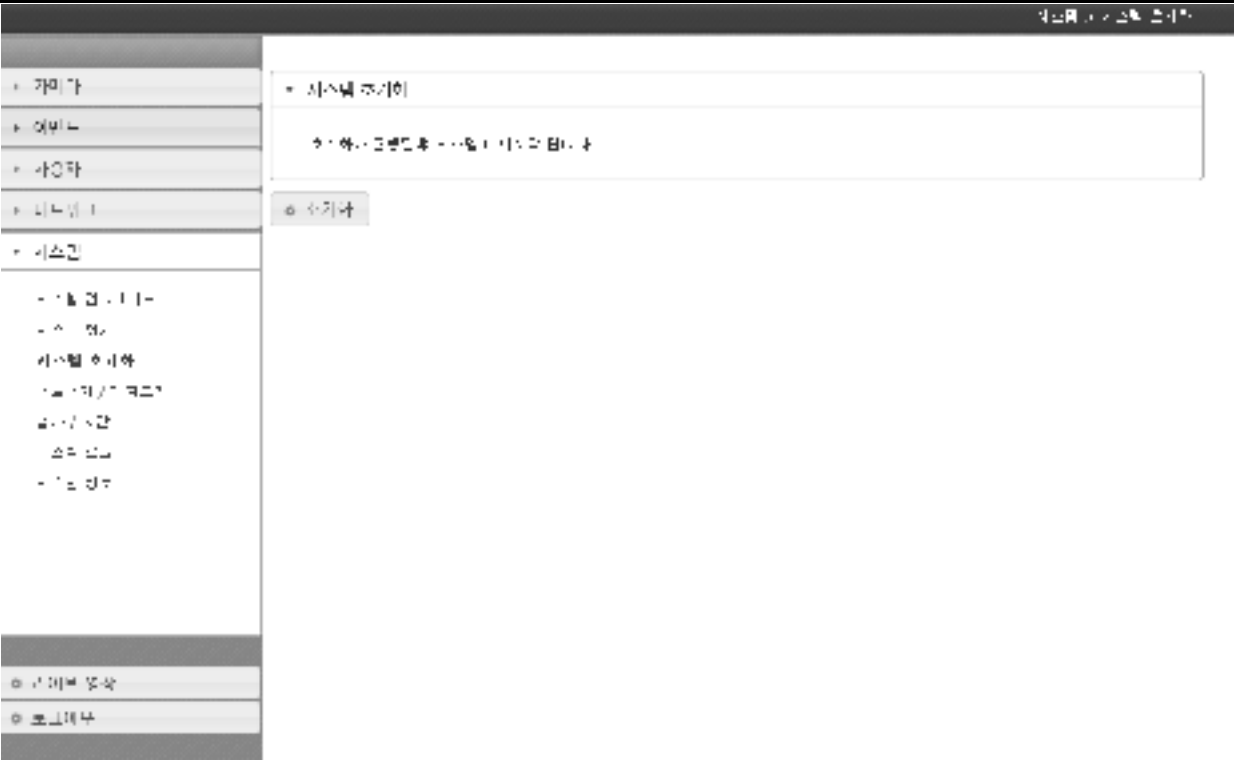
설정	항목 1	항목 2	기본값	조정범위
시스템	시스템 재시작	시스템이 재시작 됩니다.	버튼 60 초	안내 문구: *시스템 재부팅을 시작 합니다. 60 초 남았습니다. 잠시후 시스템에 자동으로 재접속을 시도합니다. 또한 시스템 재부팅후 수동으로 접속 할 수도 있습니다.



2.9.3. 시스템 초기화

- 시스템의 모든 값들이 기본값으로 초기화

설정	항목 1	항목 2	기본값	조정범위
시스템	시스템초기화	초기화가 진행된후 시스템이 재시작 됩니다.	버튼 60 초	안내 문구: *시스템 공장 초기화를 시작 합니다. 60 초 남았습니다. 공장 초기화후 시스템은 재부팅 됩니다.



2.9.4. 내보내기/가져오기

- 시스템에 대한 설정을 내보내고/가져오기

설정	항목 1	항목 2	항목 3	기본값	조정범위
네트워크	내보내기/ 가져오기	설정 내보내기	설정파일을 만들기 위해서 아래 버튼 클릭시 설정 파일을 다운로드 합니다.	버튼	'설정 파일 내보내기'
		설정 가져오기	선택된 설정을 시스템에 적용하기 위하여 아래 버튼을 누르세요.	'찾아보기...'	'파일 올리기'



2.9.5. 날짜/시간 설정

- 날짜/시간 조정

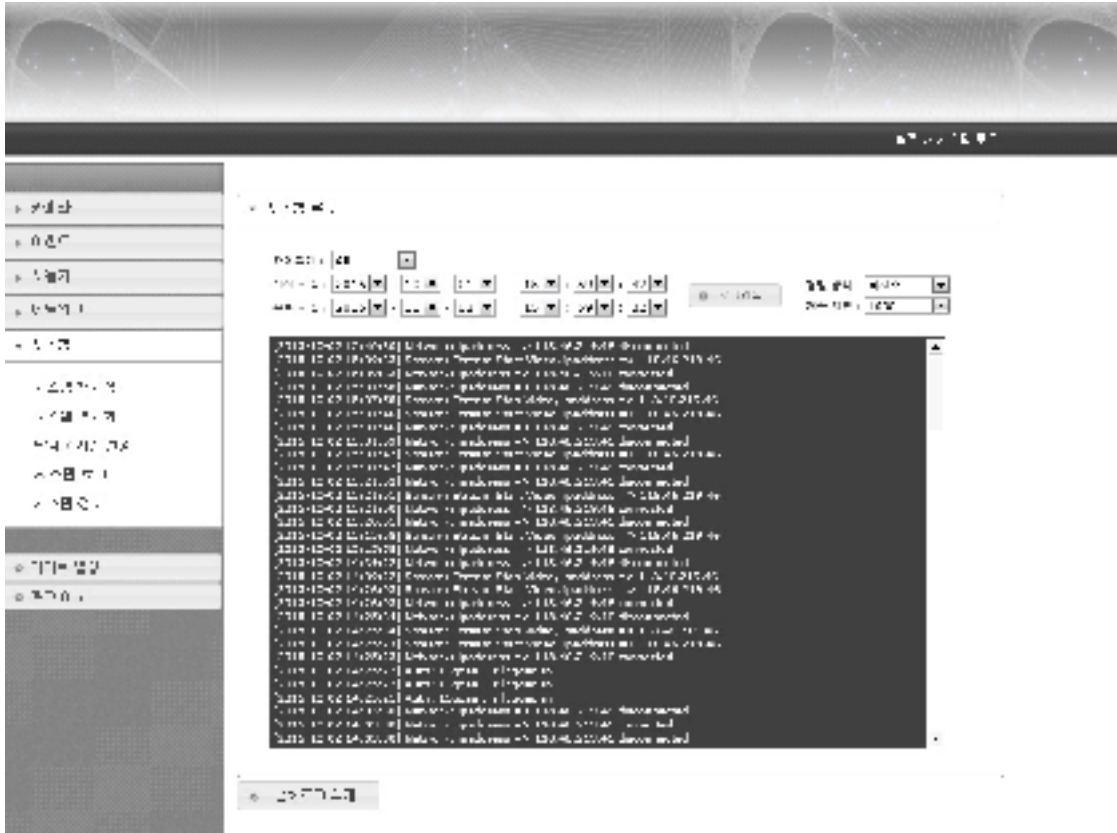
설정	항목 1	항목 2	항목 3	기본값	조정범위
네트워크	날짜/시간	표준시간대	GMT+9 Asia/Seoul		
		날짜/시간	시간 설정 (수동으로만 설정 가능)	YYYY MM DD HH MM SS	NVR 과 시간 동기화 기본
			저장	버튼	



2.9.6. 시스템 로그

- 시스템 로그 검색의 시작 시간과 종료 시간을 조정

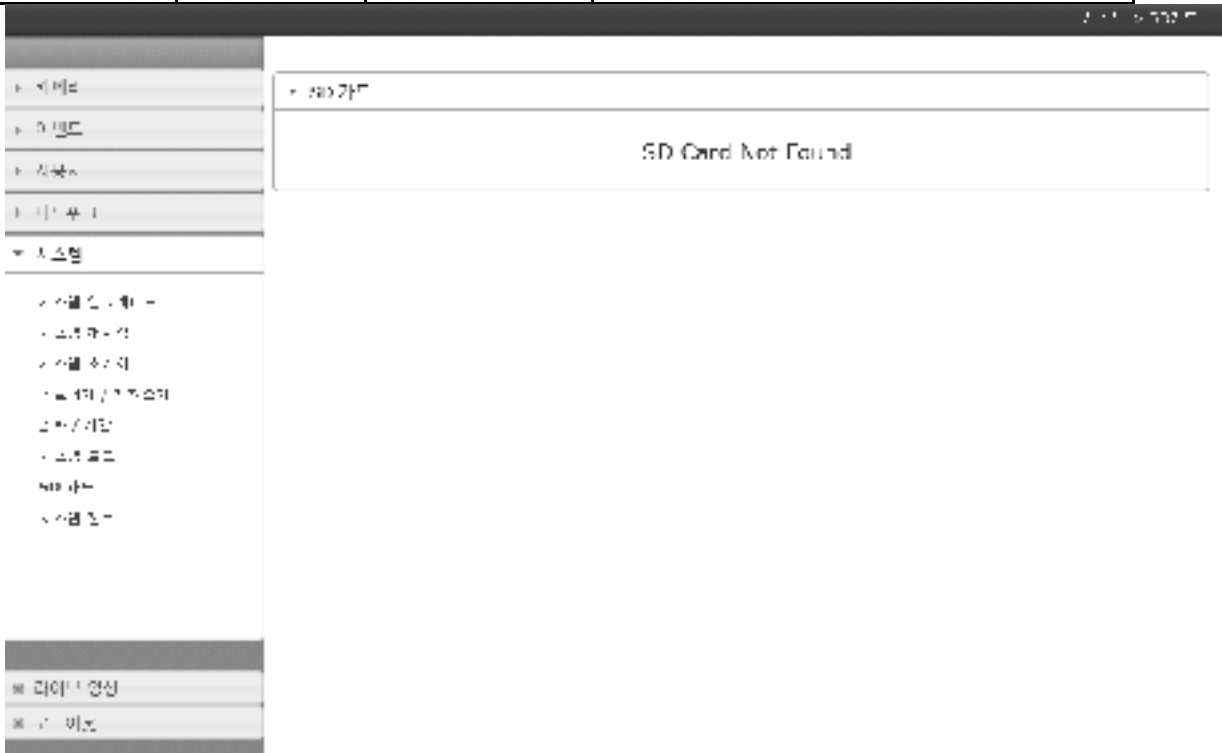
설정	항목 1	항목 2	기본값	조정범위
시스템 로그	시스템 로그 (100 개)	카탈로그	All	All/ System/Auth/Network/Stream/Codec
		시작시간	YYYY MM DD HH MM SS	현재부터 24 시간이전
		종료시간	YYYY MM DD HH MM SS	
		로그 검색	버튼	정렬방식/개수제한 (10/100/1000/5000/10000)
		로그 삭제	버튼	



2.9.7. SD 카드

- 시스템 로그 검색의 시작 시간과 종료 시간을 조정

설정	항목 1	기본값	조정범위
시스템	SD 카드	읽기 전용	SD Card 유/무 메시지



2.9.8. 시스템 정보

- 시스템 정보 및 네트워크 정보를 열람
- 영상 암호화 및 Camera 이름 조정

설정	항목 1	항목 2	항목 3	기본값	조정범위
시스템	시스템 정보	시스템 정보	펌웨어버전	버전/날짜표기	
			제품모델	모델명	IPD4, IPDIR4, IPDIR10, IPBIR4, IPBIR7, IPBIR30, IPCAR10, IPSP80
			상태 LED	사용함	사용함/ 사용안함
			프로토콜	KTT	KTT/ ONVIF
			HTTP API 인증	사용함	사용함/ 사용안함
			카메라 이름		
		네트워크 정보	IP 형태	유동	읽기전용
			IP 주소	XXX.XXX.XXX.XXX	읽기전용
			서브넷마스크	XXX.XXX.XXX.XXX	읽기전용
			기본게이트웨이	XXX.XXX.XXX.XXX	읽기전용
			맥 어드레스	XX:XX:XX:XX:XX:XX	읽기전용
			저장	버튼	



2.10 PTZ

2.10.1. PTZ 설정

- PT 설정에 관한 조정

설정	항목 1	항목 2	기본값	조정범위
PTZ	PTZ 설정	P/T 프로포셔널	On	On/ Off
		홈 포지션	Off	Off/ Preset1~Preset64
		팬/틸트 초기화	설정	버튼
		저장	버튼	

2.10.2. 외부 시리얼

- 외부 통신에 대한 설정

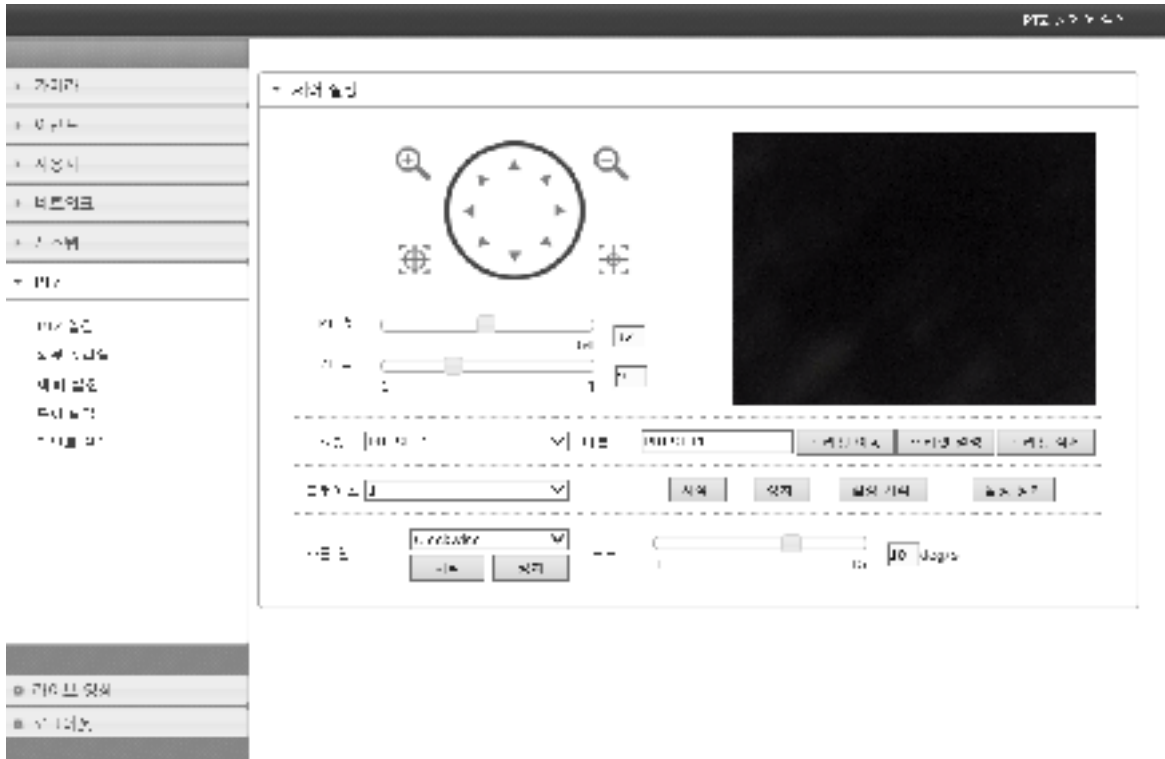
설정	항목 1	항목 2	기본값	조정범위
PTZ	외부 시리얼	종류	Keyboard	Keyboard/ PT-Driver
		아이디	1	
		전송 속도	9600	600~115200
		프로토콜	Pelco-D	Pelco-D/ Pelco-P
		저장	버튼	

[illegible]

2.10.3. 제어 설정

- PTZ 제어 및 속도, 프리셋, 트레이스, 자동 팬에 대한 설정

설정	항목 1	항목 2	기본값	조정범위
PTZ	제어 설정	PTZ 제어		아이콘 동작
		PT 속도	32	1~64
		ZF 속도	2	1~4
		프리셋	PRESET1	PRESET1~ PRESET64
			프리셋 이동	버튼
			프리셋 설정	버튼
			프리셋 삭제	버튼
		트래이스	1	1/ 2
			시작	버튼
			정지	버튼
			설정 시작	버튼
			설정 정지	버튼
		자동 팬	Clockwise	Clockwise/ Anti Clockwise
			시작	버튼
			정지	버튼
		속도	속도:10deg/s	1~15



2.10.4. 투어 설정

- 투어 선택 및 이름, 프리셋, 시간, 속도에 대한 설정

설정	항목 1	항목 2	기본값	조정범위
PTZ	투어 설정	투어 설정	사용안함	사용함/ 사용안함
		투어 선택	TOUR1	
			삭제	버튼
		투어 이름		자판 입력
			추가	버튼
		프리셋	PRESET1	PRESET1~ PRESET64
		지속 시간	5 초	1~3600 초
		속도	64	1~64
			추가	버튼
			삭제	버튼
		저장	버튼	



2.10.5. 이벤트 설정

- 각 알람 입력에 대한 프리셋 설정

설정	항목 1	항목 2	기본값	조정범위
PTZ	이벤트 설정	알람 입력 1	PRESET1	PRESET1~ PRESET64
		알람 입력 2	PRESET1	PRESET1~ PRESET64
		알람 입력 3	PRESET1	PRESET1~ PRESET64
		알람 입력 4	PRESET1	PRESET1~ PRESET64
		이전 위치	PRESET1	PRESET1~ PRESET64
		지속 시간	1 초	1~3600 초
		저장		

2.11 라이브 영상

2.11.1. 라이브 영상

- 라이브 화면으로 복귀

2.12 로그 아웃

2.12.1. 로그 아웃

- 설정 메뉴에서 빠져나와 로그인 화면으로 복귀