

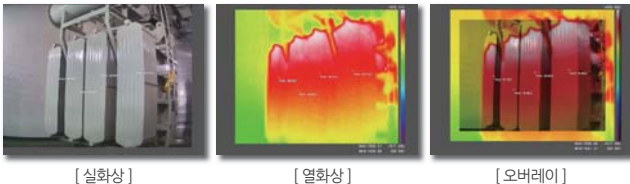
## 듀얼센서 열화상 네트워크 카메라 IG-B200 (FIT)



### → 제품특징

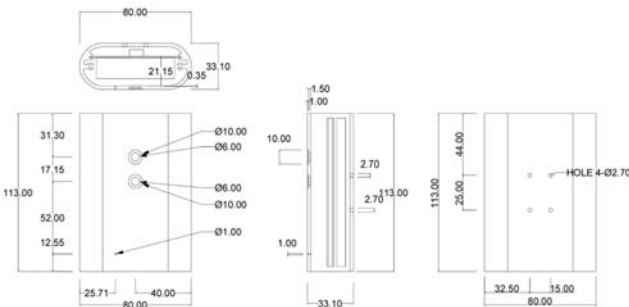
- 듀얼 센서 (열화상 + 실화상)
- 세가지 디스플레이 모드 지원 (실화상, 열화상, 오버레이)
- 최대 온도 알람 설정
- ONVIF 지원 (NVR 및 VMS 호환)
- T-VMS (온도 모니터링과 영상 관제를 위한 전용 소프트웨어)
- PoE 지원

### → 디스플레이



### → 외관도

단위 : mm



### → 주요사양

IG-B200 (FIT)		
열화상	IR 센서 프레임레이트	< 9Hz
이미지	IR 센서 해상도	80(H) x 60(V)
	파장 대역	LWIR, 8~14 $\mu$ m
	시야각 (FOV)	51°(H), 대각선 63.5° (f/1.1 silicon doublet)
	온도분해능 (NETD)	< 100mK (0.1°C)
	대상 온도 범위	0°C ~ 120°C
실화상	이미지 센서	1/3.2" 소니 CMOS 이미지 센서
이미지	주사 방식	프로그래시브 스캔
	유효 화소수	1280(H) x 960(V) = 1.23M (Pixels)
	프레임 레이트	30fps
	리사이즈 해상도	720(H) x 540(V)
	동시 접속	10 (RTSP 스트리밍)
기타	알람 출력	1포트 (Dry contact, Relay out)
	동작 온도	-10°C ~ 60°C
	사용 전원	PoE (802.3.af) / DC 12V
	소비 전력	3.9W
	크기	80(W) x 113(H) x 33.1(D)mm
	무게	320g

■ 표기된 이미지나 사양은 제품성능 개선을 위하여 예고없이 변경될 수 있습니다.