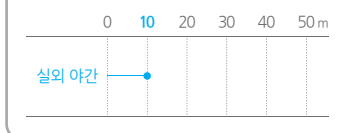


## 4K UHD 네트워크 적외선 파노라마 반달돔 카메라

## IG-UVP121 (EIP)



## · 적외선 가시거리



## → 제품특징

- 1/1.7" 12메가픽셀 프로그래시브 CMOS 이미지 센서
- 초광각 어안 렌즈 f=1.8mm
- 360° 파노라마 이미지 및 다양한 디스플레이 모드 지원
- 야간 적외선 가시거리 최대 10미터
- 4K (4000x3000) 해상도 최대 15프레임 전송
- 디지털 노이즈 제거 (2D/3D DNR)
- 디지털 광역 역광 보정 (DWDR)
- 디지털 안개 보정
- 관심 영역 설정 지원 (ROI)
- 왜곡 보정 지원
- H.265 / H.264 / MJPEG
- 양방향 음성 지원 (1입력 / 1출력)
- 알람 입력/출력 (2입력 / 1출력)
- SD 영상 출력
- ONVIF 호환
- RS-485 지원
- 마이크, 스피커 내장
- 리셋 버튼 지원
- 마이크로 SD 메모리 (최대 128GB)
- DC 12V, PoE 지원
- IP66 방진방수
- IK10 충격보호

## → 4K UHD

4K 고해상도 출력으로 훨씬 선명하고 깨끗한 영상을 제공합니다.



[4K 와이드]



[4K 줌]

## → 안개보정

안개, 황사 등의 기상 악화로 왜곡된 영상을 보정하여 선명한 영상을 제공합니다.



[ Defog Off ]



[ Defog On ]

## → 디스플레이 모드



[ 원본 이미지 ]



[ 어안 + 3PTZ ]



[ 어안 + 4PTZ ]



[ 어안 + 8PTZ ]



[ 180° 파노라마 ]



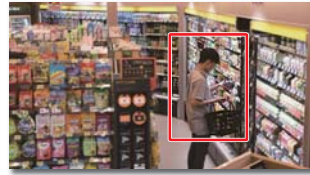
[ 360° 파노라마 + 6PTZ ]

## → ROI

대역폭이 불충분할 경우, 설정된 영역에 대한 화질을 우선적으로 보장합니다.



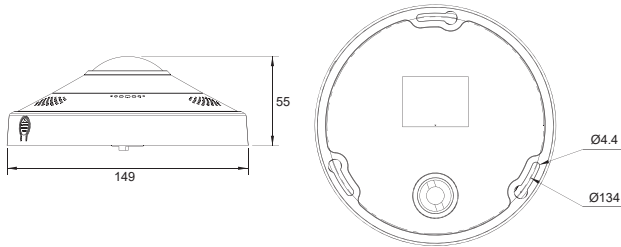
[ROI Off]



[ROI On]

## → 외관도

단위 : mm



## → 주요사양

IG-UVP121 (EIP)		
카메라	촬영 소자	1/1.7" 12메가픽셀 프로그래시브 CMOS 이미지 센서
	주사 방식	프로그래시브 스캔
	신호대 잡음비	> 52dB
	최저조도	0.05Lux (Color) / 0Lux (IR On)
	렌즈	메가픽셀 어안렌즈 f=1.8mm
	적외선 범위	최대 10m
	전자셔터 속도	Auto / Manual, 1/6 ~ 1/100,000sec.
	주/야간 모드	주야간 기능을 위한 적외선 차단 필터 적용
	광역 역광 보정 (WDR)	DWDR
	디지털 노이즈 제거	2D/3D DNR
	스마트 IR	지원
영상	안개 보정	Digital Defog
	영상 압축	H.265 / H.264 / MJPEG
	어안 프레임 레이트	메인 스트림 15fps (4000x3000, 3000x3000) 25fps (2560x2560)
		서브 스트림 15fps (2000x1500, 2000x2000) 25fps (2000x2000)
	서드 스트림	15fps (720x576, 320x288)
	파노라마	25fps (3000x2000) 15fps (4000x3000, 3000x2000, 3000x1500)
	PTZ 프레임 레이트	15fps (1920x1080)
	역광 보정 (BLC)	지원
	관심 영역 설정 (ROI)	최대 8개 구역
	프라이버시	최대 8개 구역
음성	움직임 감지	최대 4개 구역
	음성 압축	G.711
	양방향 오디오	지원
	샘플링 레이트	8 KHz
네트워크	프로토콜	IPv4, IGMP, ICMP, ARP, TCP, UDP, DHCP, PPPoE, RTP, RTSP, RTCP, DNS, DDNS, NTP, FTP, UPnP, HTTP, HTTPS, SMTP, 802.1x, SNMP
	호환 프로토콜	ONVIF (Profile S, Profile G) / API
라이브 뷰 디스플레이	마운트 유형	테이블, 벽, 천정
	디스플레이 모드	총 10개의 디스플레이 모드 지원 (마운트 유형 및 디코딩 모드의 디스플레이 모드 포함) 디스플레이 모드 : 원본 이미지 / 어안+4PTZ / 파노라마 미리보기 모드 : 원본 이미지 / 360° 파노라마+1PTZ / 180° 파노라마 / 어안+3PTZ / 어안+4PTZ / 360° 파노라마+6PTZ / 어안+8PTZ
저장	저장 매체	마이크로 SD 메모리 (최대 128GB)
인터페이스	음성 입력/출력	오디오 케이블 1 입력 : 임피던스 35KΩ / 진폭 2V[p-p] 1 출력 : 임피던스 600Ω / 진폭 2V[p-p]
	알람 입력/출력	2 입력 / 1 출력 다중 알람 연결 편집 가능
	내장형 마이크	지원
	내장형 스피커	지원
	시리얼 포트	1채널 RS-485 인터페이스
	네트워크	1 RJ45 10M/100M Base-TX 이더넷
	영상 출력	1 BNC, 임피던스 75Ω / 진폭 1V[p-p]
	리셋 버튼	지원
일반	동작 온도	-35°C ~ 60°C
	동작 습도	10% ~ 90% RH
	사용 전원	DC 12V (±25%) / PoE (IEEE802.3af)
	소비 전력	최대 21W
	방진방수	IP66
	충격보호	IK10
	크기	149(Ø) x 55(H)mm
	무게	500g

■ 표기된 이미지나 사양은 제품상능 개선을 위하여 예고없이 변경될 수 있습니다.